

# *Kaupunkisuunnittelun historia*

luento VII

20.2.2019

## **Jälkimmäin**

Kaupunkisuunnittelun historiaa suomalaisin  
esimerkein

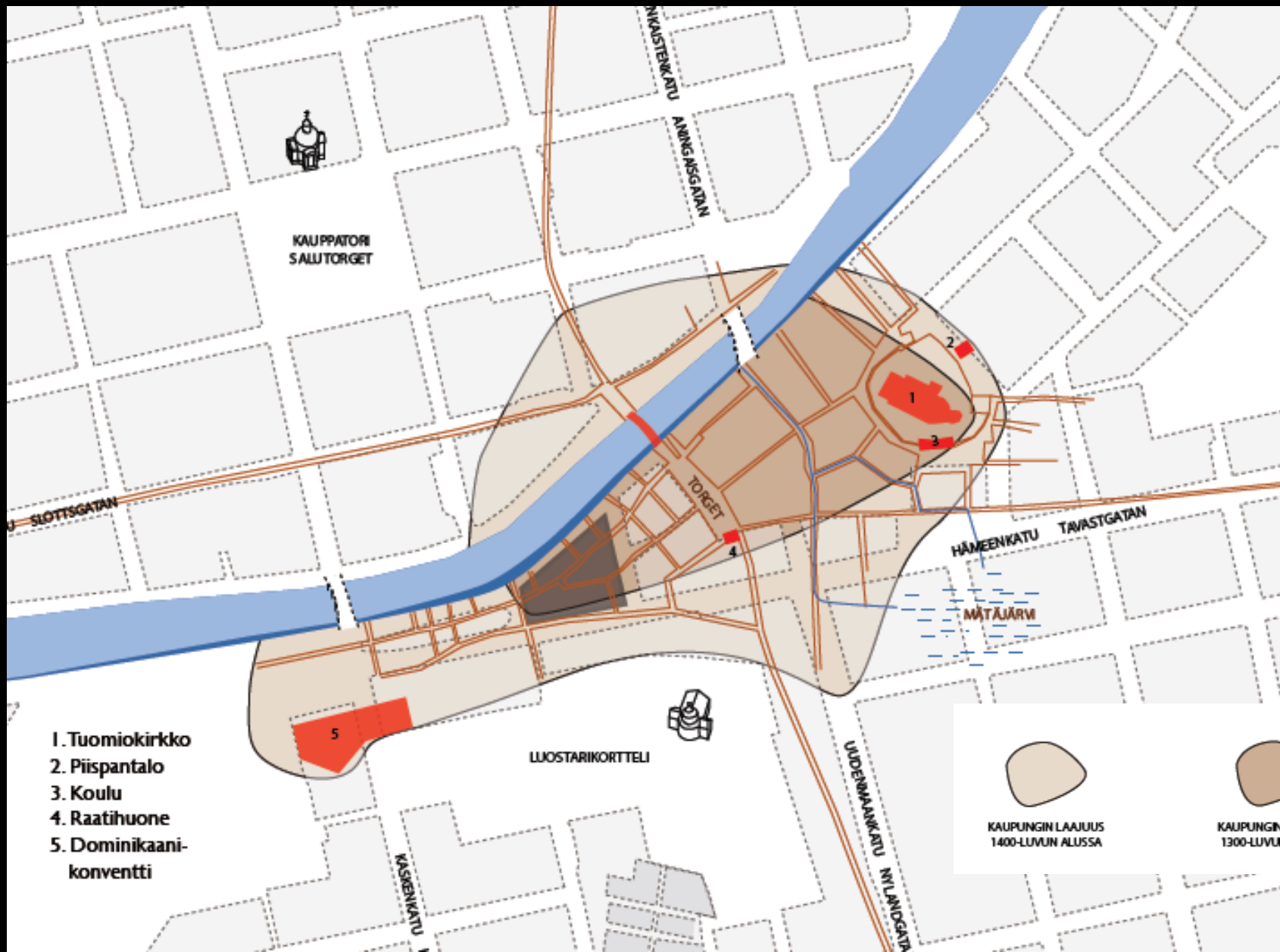
# Kaupungit ja urbanisaation tuontitavarana

- Kaupungistuminen ja kaupungit saapuvat Suomeen läntisenä tuontitavarana 1200-luvun lopulla, hyvin fragmentaarisia arkeologisia jäänteitä ”muinaiskaupungeista” (Kokemäen Teljä ja Halikon Rikala), jotka ovat olleet ennemminkin kauppapaikkoja
- Taustalla saksalainen ”idänekspansio” ja Ruotsin toteuttamat ”ristiretket”
- Osana uutta hallintoa Suomeen luodaan myös kaupunkilaitos, Turun perustaminen 1290-luvulla, Viipuri, Ulvila ja Porvoo 1300-luvulla sekä Naantali ja Rauma 1400-luvulla
- Kaupunkien asukkaat nauttivat lainsäädännöllisiä erioikeuksia, jotka vahvistetaan Maunu Eerikinpojan maan- ja kaupunkilaeissa 1350-luvun alussa
- Kaupunkien porvaristo aluksi pääosin saksalaista

# Suomen keskiaikaiset kaupungit



# Turun keskiaikainen asemakaava



# Kaupunkisuunnittelun vaikutteita Baltiasta ja Saksasta?



Turun Suurtori



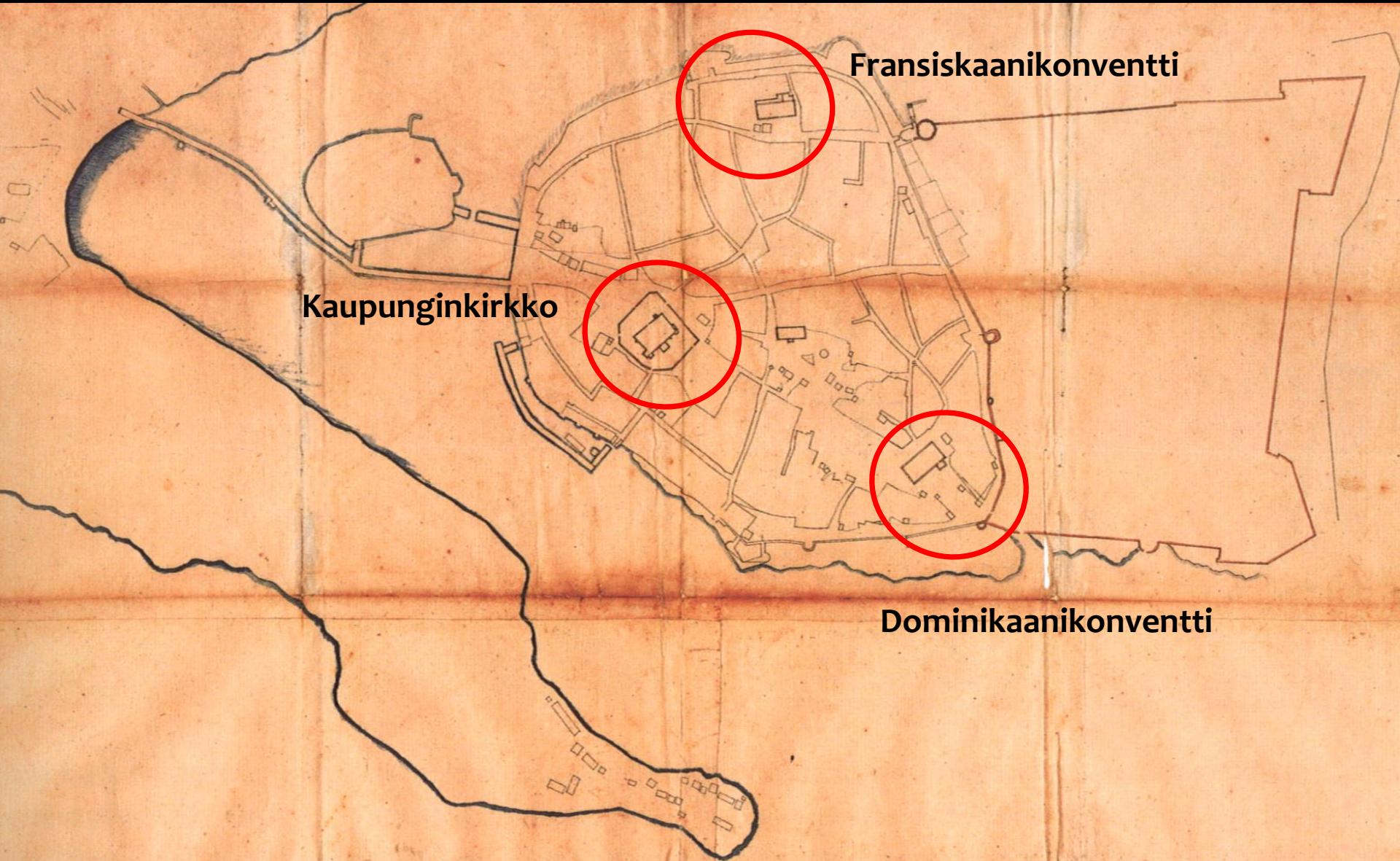
Gdansk (Danzig),  
der Lange Markt



Tartto,  
Raatihuoneentori



# Viipuri, kahden konventin kaupunki

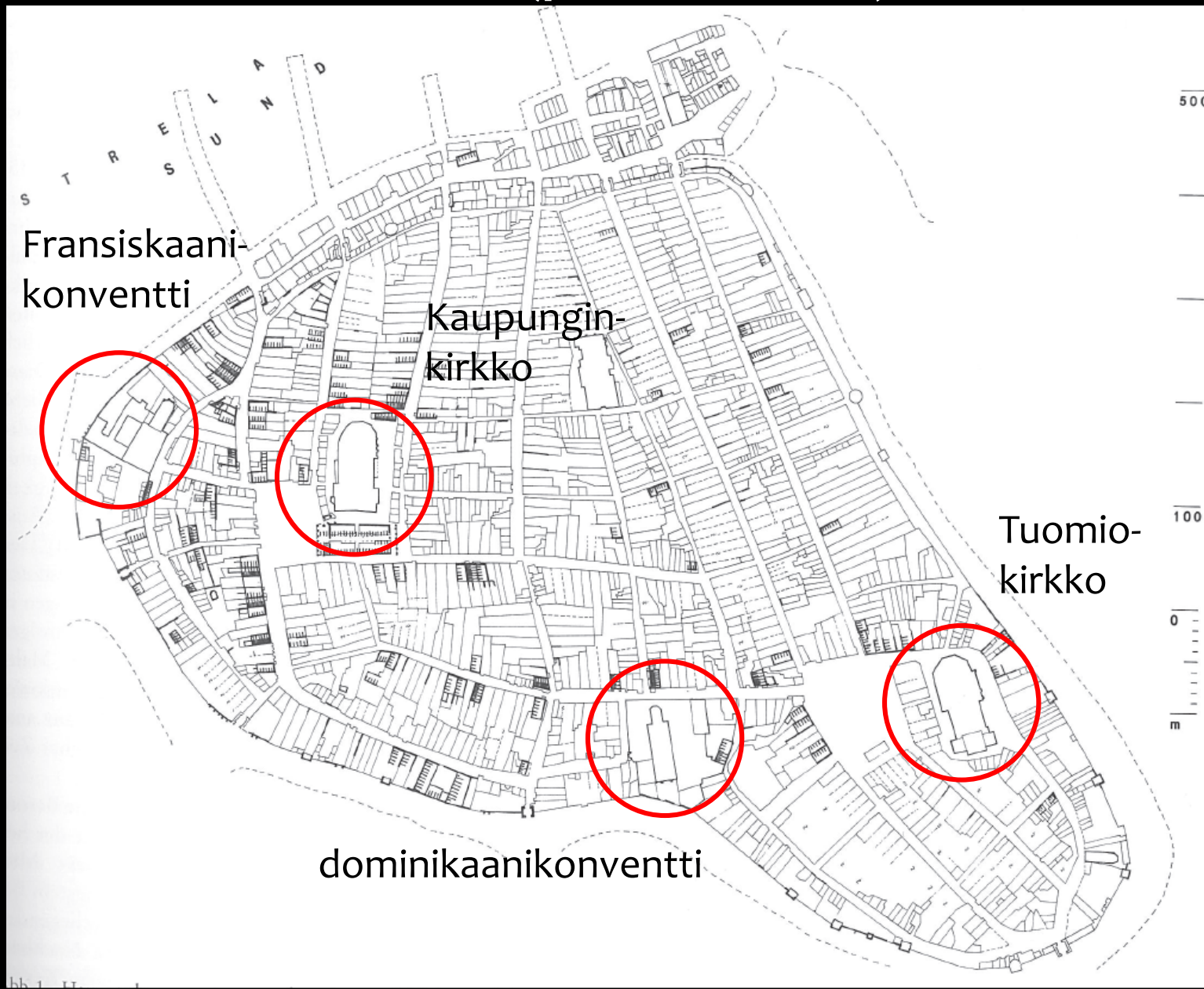


Fransiskaanikonventti

Kaupunginkirkko

Dominikaanikonventti

# Stralsund (perustettu 1234)



# Keskiajan kaupunkirakentaminen

- Kirkollisten rakennusten ohella keskiajan kaupunkien rakentamisesta ei juuri ole säilynyt kaupunkikuvassa näkyviä jälkiä, poislukien muutamit Viipurin keskiaikaisiksi oletetut kivitalot
- Rakentamistapa tunnetaan etenkin Turussa varsin hyvin arkeologisten lähteiden perusteella, kirjallisten lähteiden lähes täydellisestä puuttumisesta huolimatta
- Aiheesta enemmän kiinnostuneille suositellaan Liisa Seppäsen väitöskirjaa Rakentaminen ja kaupunkikuvan muutokset keskiajan Turussa.

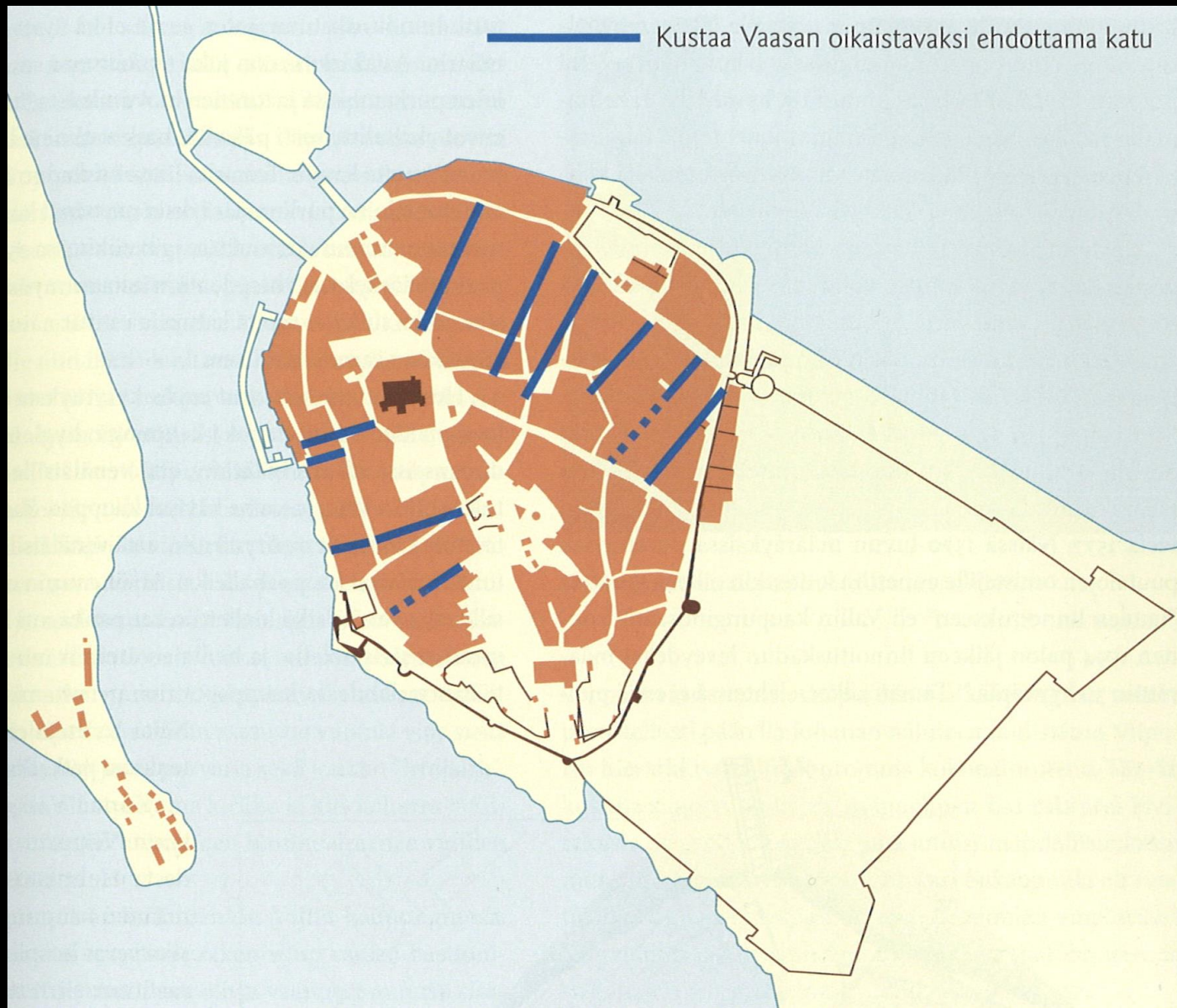
<http://www.doria.fi/handle/10024/86116>



## 1500-luku, Vaasa-ajan uudet kaupungit

- Kustaa Vaasa (vallassa 1523-1560) ja hänen poikansa suosivat uusien kaupunkien perustamista, ja vanhojen kaupunkien asemakaavoja ja rakentamistapaa pyrittiin säännönmukaistamaan
- Uusia kaupunkeja Pori, Tammisaari, Helsinki, Vaasa ja Oulu, lisäksi useita toteutumattomia ehdotuksia
- Renessanssi-ideologiat näkyvät tässä vaiheessa kuninkaan antamissa rakentamista koskevissa määräyksissä, mutta toteutus jää yhä uupumaan lukuun ottamatta Viipurin uusia linnoituslaitteita ja laajennusaluetta

# Viipurin 1500-luvun uudistussuunnitelmia



# Tammisaari (1550-luvun kaupunki, mittaus vuodelta 1696)



# Helsinki

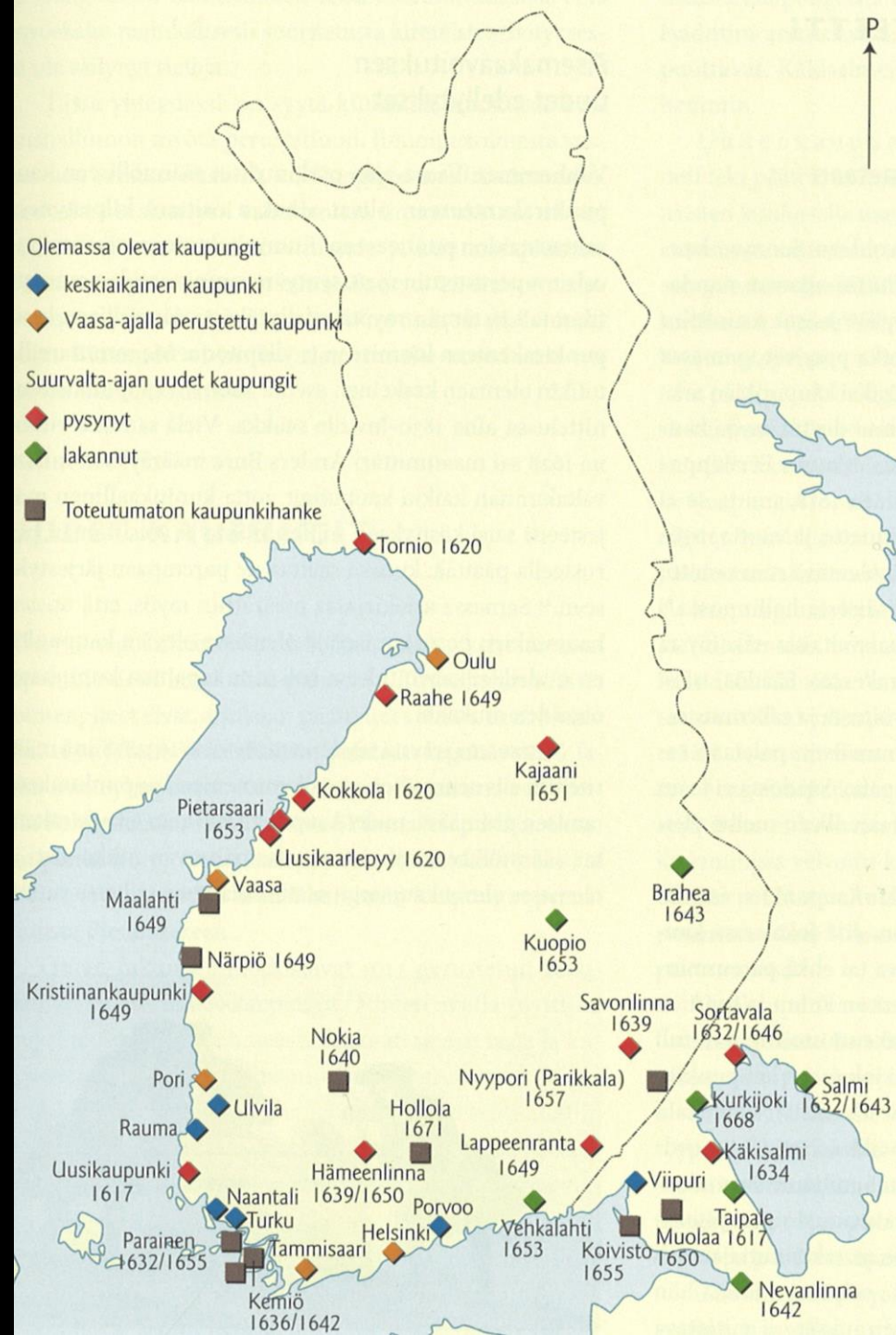


1550 perustettu  
Vanhankaupunginlahden Helsinki,  
Ylempi kuva, Helsingin KM,  
Oikeanpuoleinen mittaus vuodelta  
1645



# 1600-luvun uudet kaupungit

- Suurvallan merkantilistinen kauppapolitiikka
- Sisämaa alkaa kaupungistua, taustalla järjestelmällinen kaupunkien perustaminen
- Pietari Brahe Suomen kenraalikuvernöörinä kahteen otteeseen 1630-50-luvuilla
- Brahen suuri vaikutus, laati luultavasti itse Turun Herrainkulman asemakaavan



# Suurvalta-ajan regulointisuunnitelmat

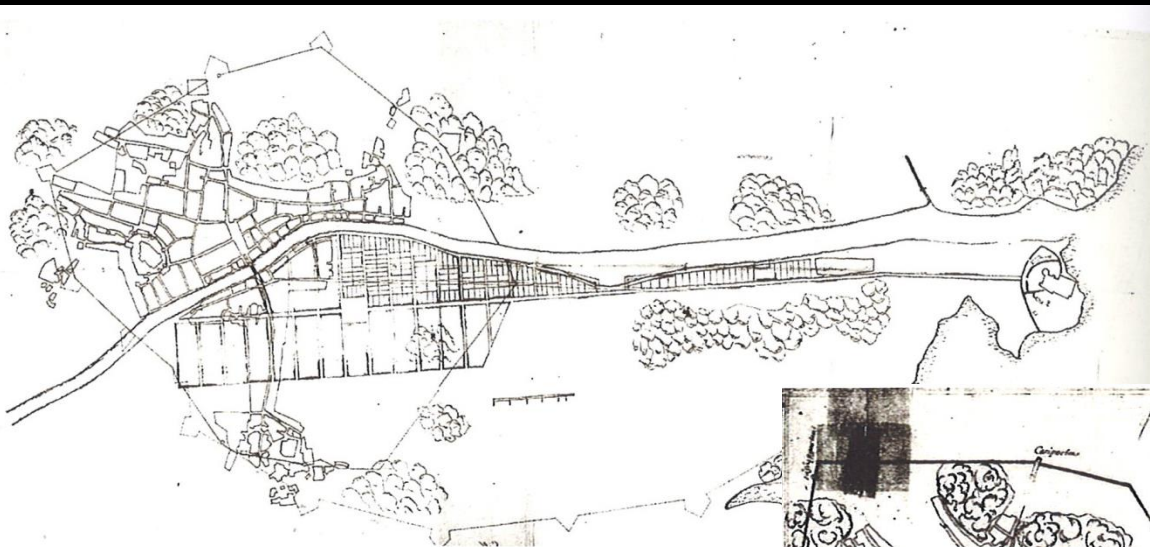
- Taustat hollantilaisissa, ranskalaisissa, saksalaisissa ja italialaisissa esikuvissa
- Tavoitteena kaikkien uusien kaupunkien sekä olemassa olevien (ja vallattujen ja vallattavien!) kaupunkien asemakaavojen täydellinen uudistaminen säännönmukaiseen ruutukaavaan
- Taustalla useita syitä: mm. keskusvallan vahvistuminen, paloturvallisuus, kaupunki-ideologiat ja kaunistaminen sekä kaupunkien tonttipolitiikan sääntely
- Regulointi käynnistyy vuoden 1619 asetuksen perusteella, mutta asemakaavojen ”säännönmukaistaminen” pääsee kaikkialla Ruotsin valtakunnassa vauhtiin vasta 1630-luvun lopussa

# Turku, 1600-luvun uudistukset

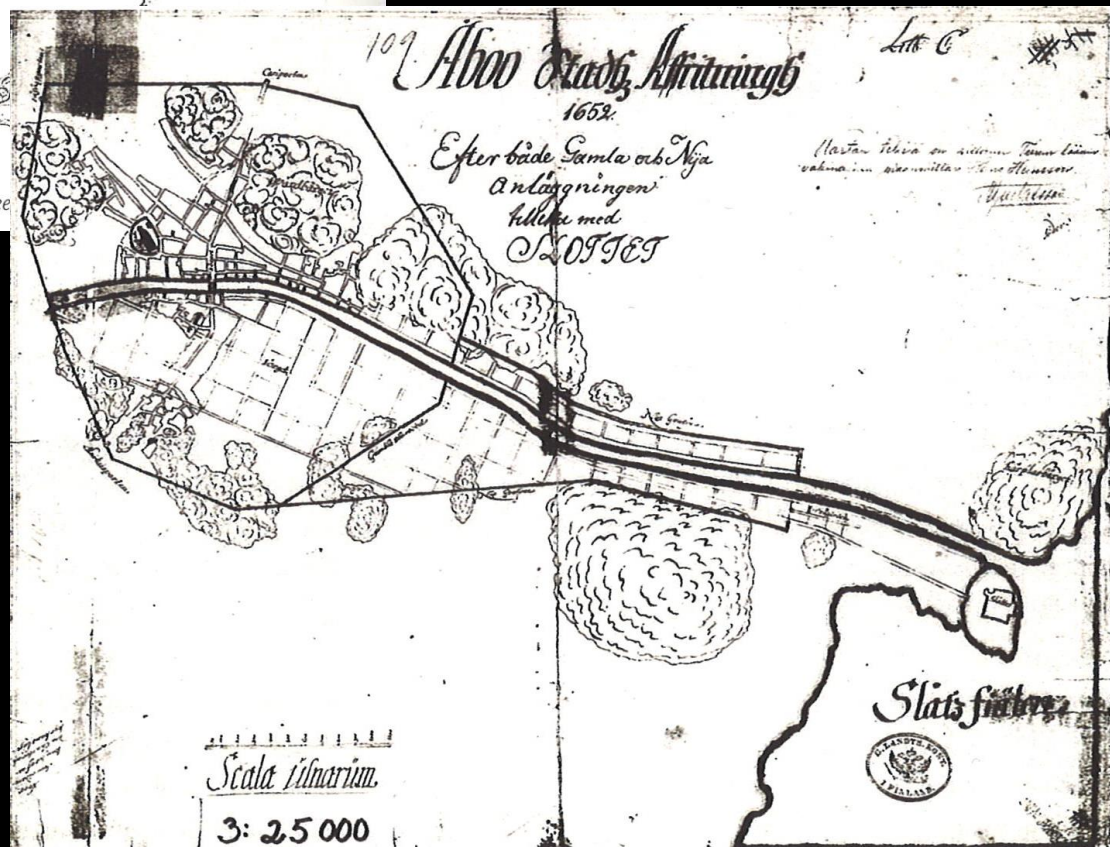
- Suomen ensimmäinen kaupunkimittaus vuosilta 1633-34, samalla Suomen vanhin ”kaupunkikartta”
- Asiakirjan tarkoituksena oli kartoittaa olemassaoleva tilanne uudistussuunnitelman pohjaksi



# Turun asemakaavasuunnitelmat 1639 ja 1652

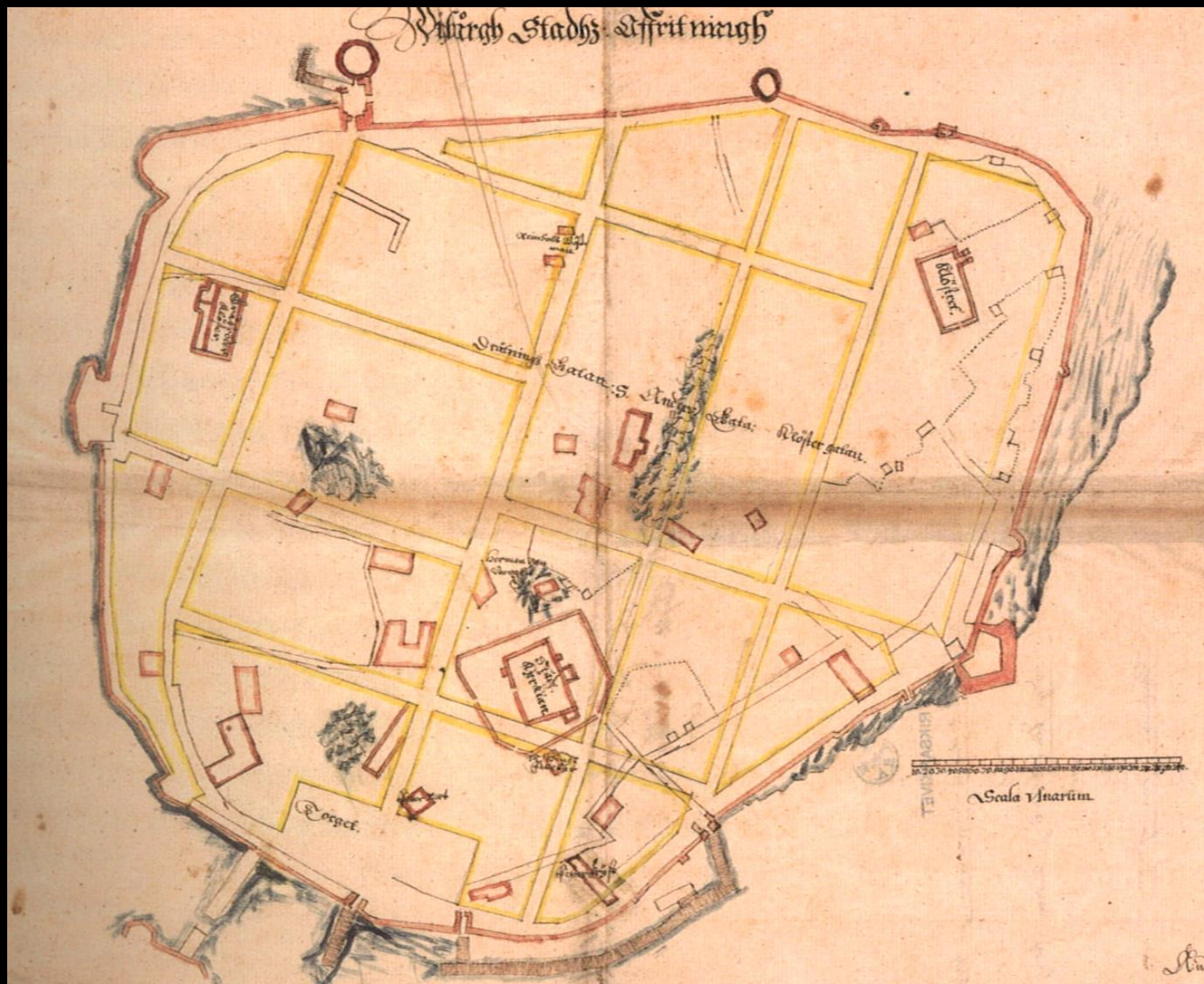


Anders Torstenssonin laatima Turun uudistussuunnitelma 1639 jätti joitakin osia olemasta olleesta.

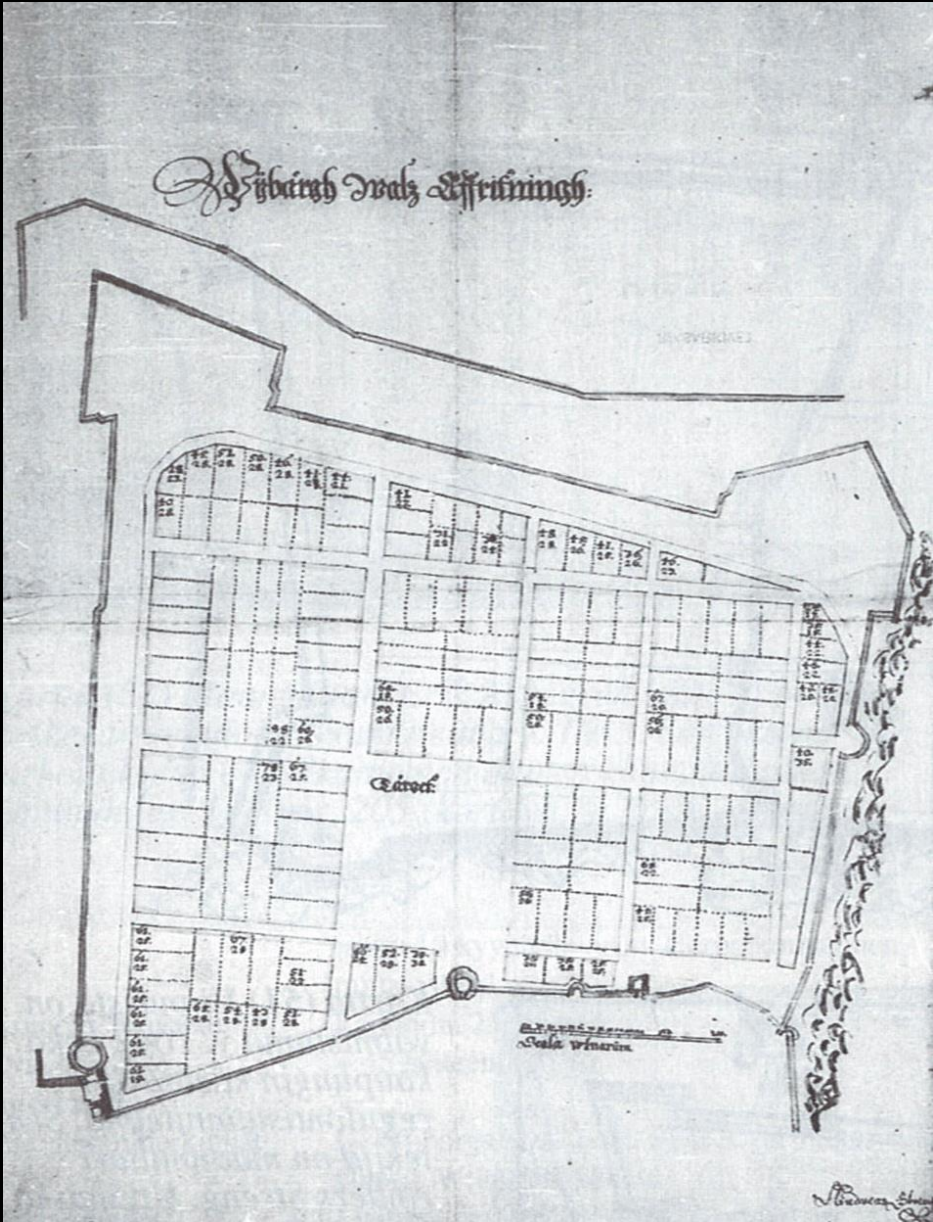




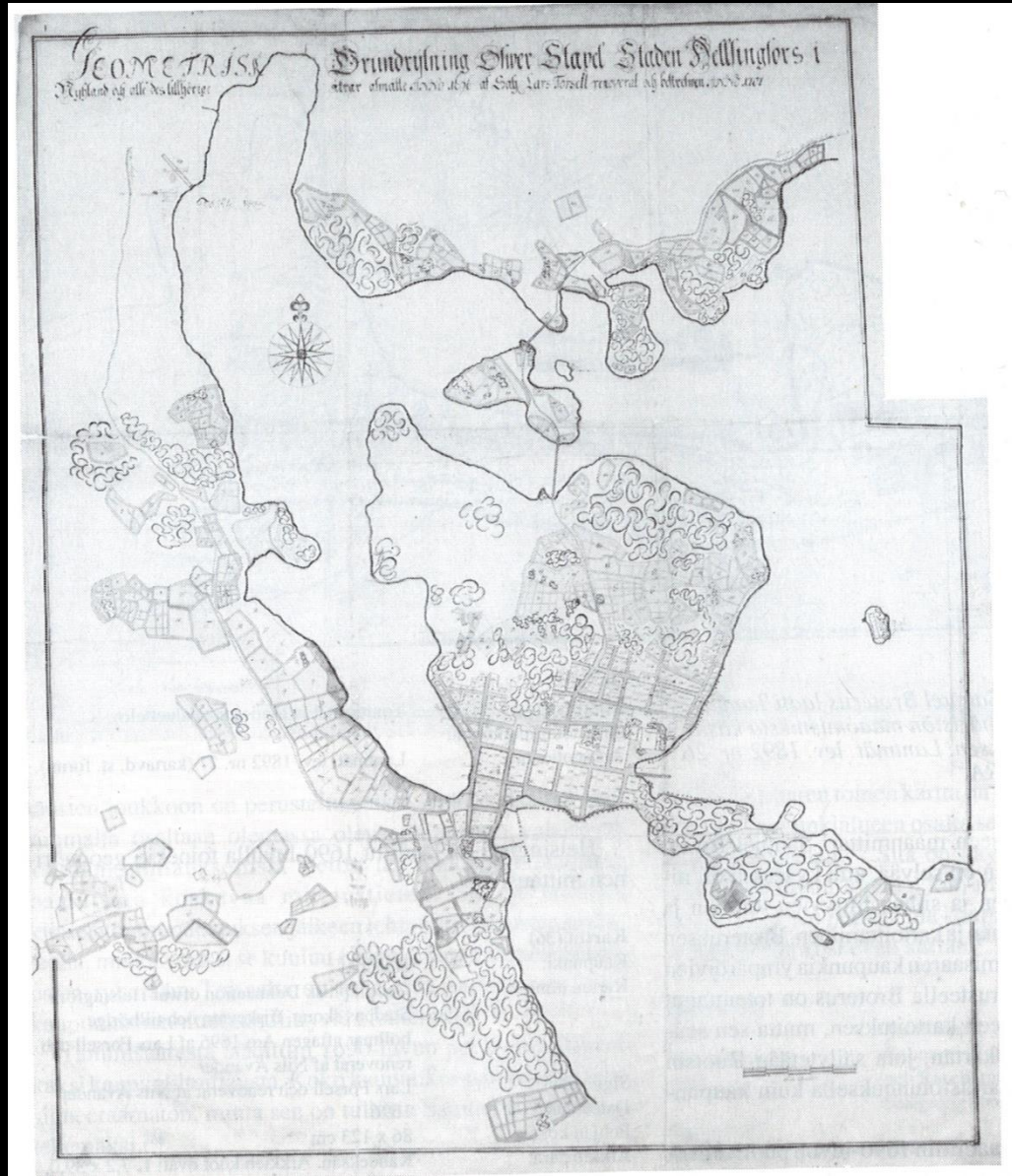
# Viipurin regulointi 1640-luvulla

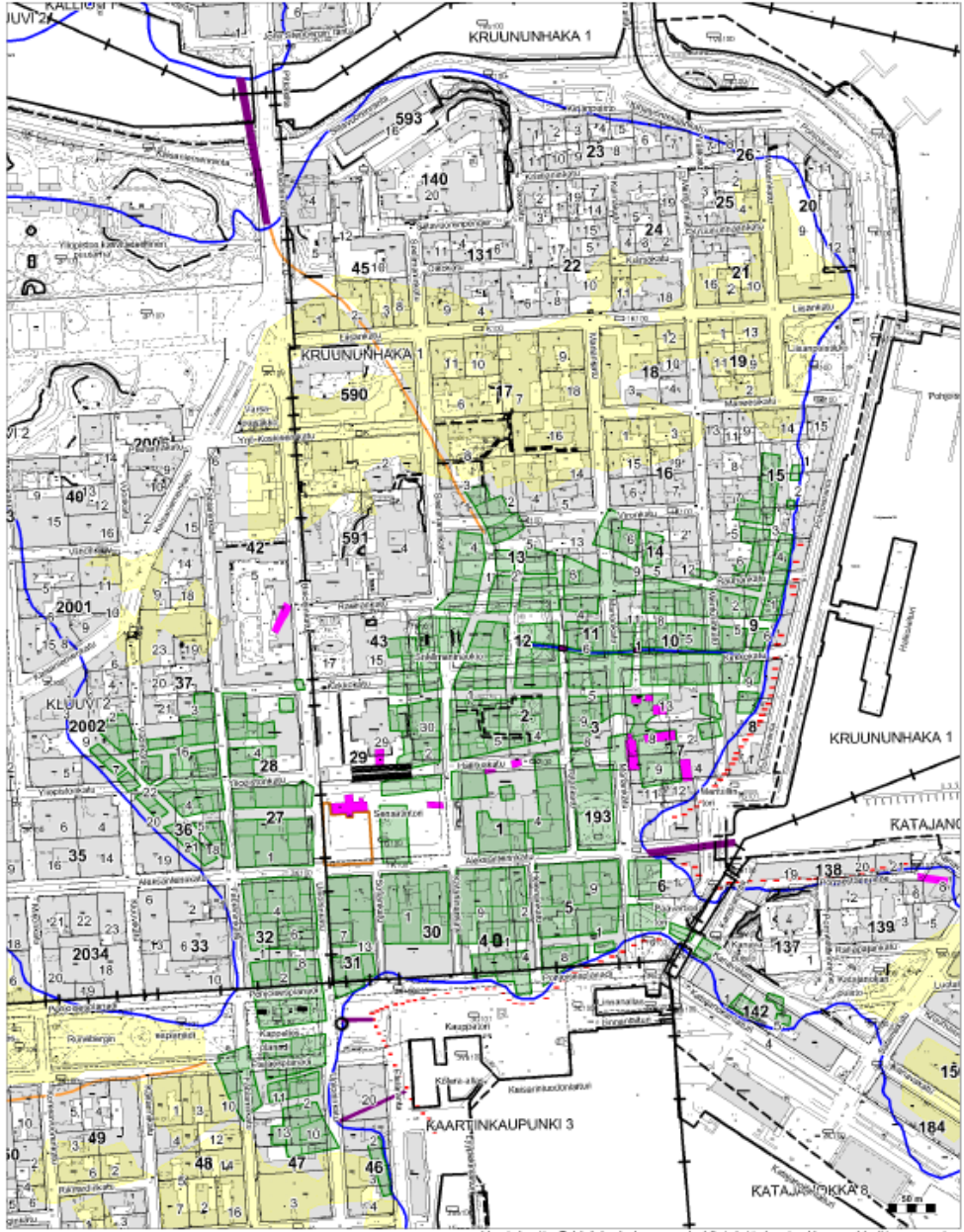


# Viipurin Linnoituksen kaupunginosa (1642)



# Helsingin suunnitelma 1645 ja mittaus 1696



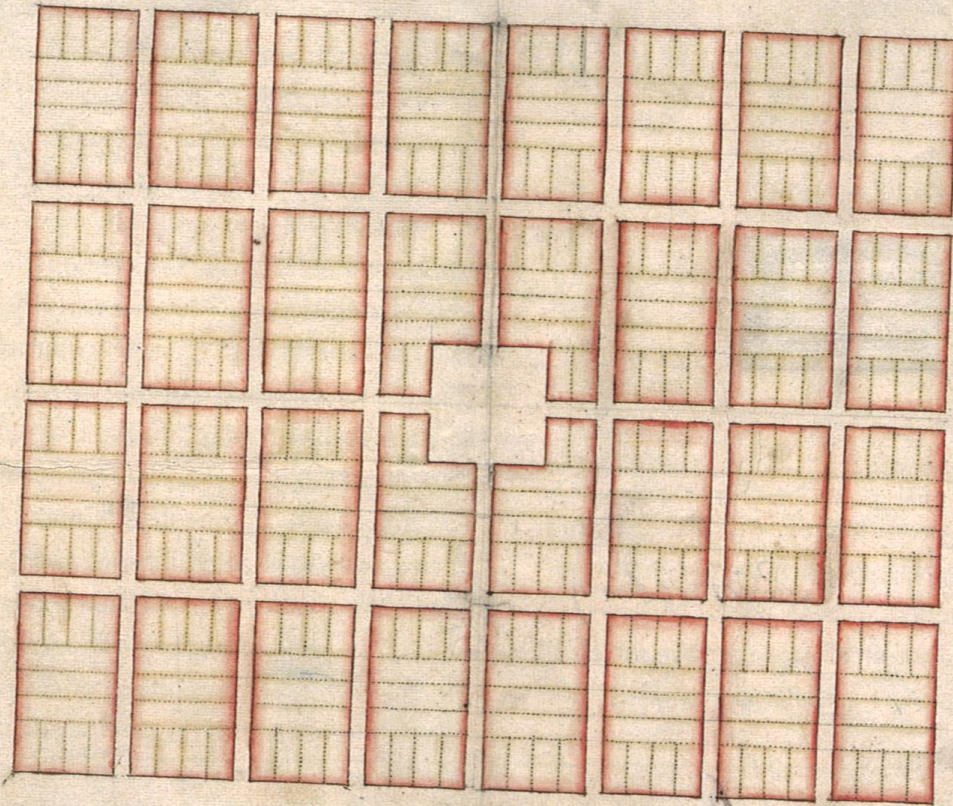


Kantakartta © Helsingin kaupungin kiinteistövirasto, Kaupunkimittausosasto

**HELSINKI 1696**  
**Forssell - Avanderin kartta vuodelta 1696/1707**

- |   |   |
|---|---|
| <span style="display:inline-block; width:15px; height:15px; background-color:lightgreen; border:1px solid black;"></span> = tontti      | <span style="display:inline-block; width:15px; height:15px; background-color:lightcoral; border:1px solid black;"></span> = ranta-aitta     |
| <span style="display:inline-block; width:15px; height:15px; background-color:yellow; border:1px solid black;"></span> = pelto           | <span style="display:inline-block; width:15px; height:15px; background-color:orange; border:1px solid black;"></span> = kirkkotarhan aita   |
| <span style="display:inline-block; width:15px; height:15px; background-color:lightpink; border:1px solid black;"></span> = rakennus     | <span style="display:inline-block; width:15px; height:15px; background-color:lightblue; border:1px solid black;"></span> = rantaviiva / oja |
| <span style="display:inline-block; width:15px; height:15px; background-color:purple; border:1px solid black;"></span> = laituri / siila | <span style="display:inline-block; width:15px; height:15px; background-color:orange; border:1px solid black;"></span> = tie                 |

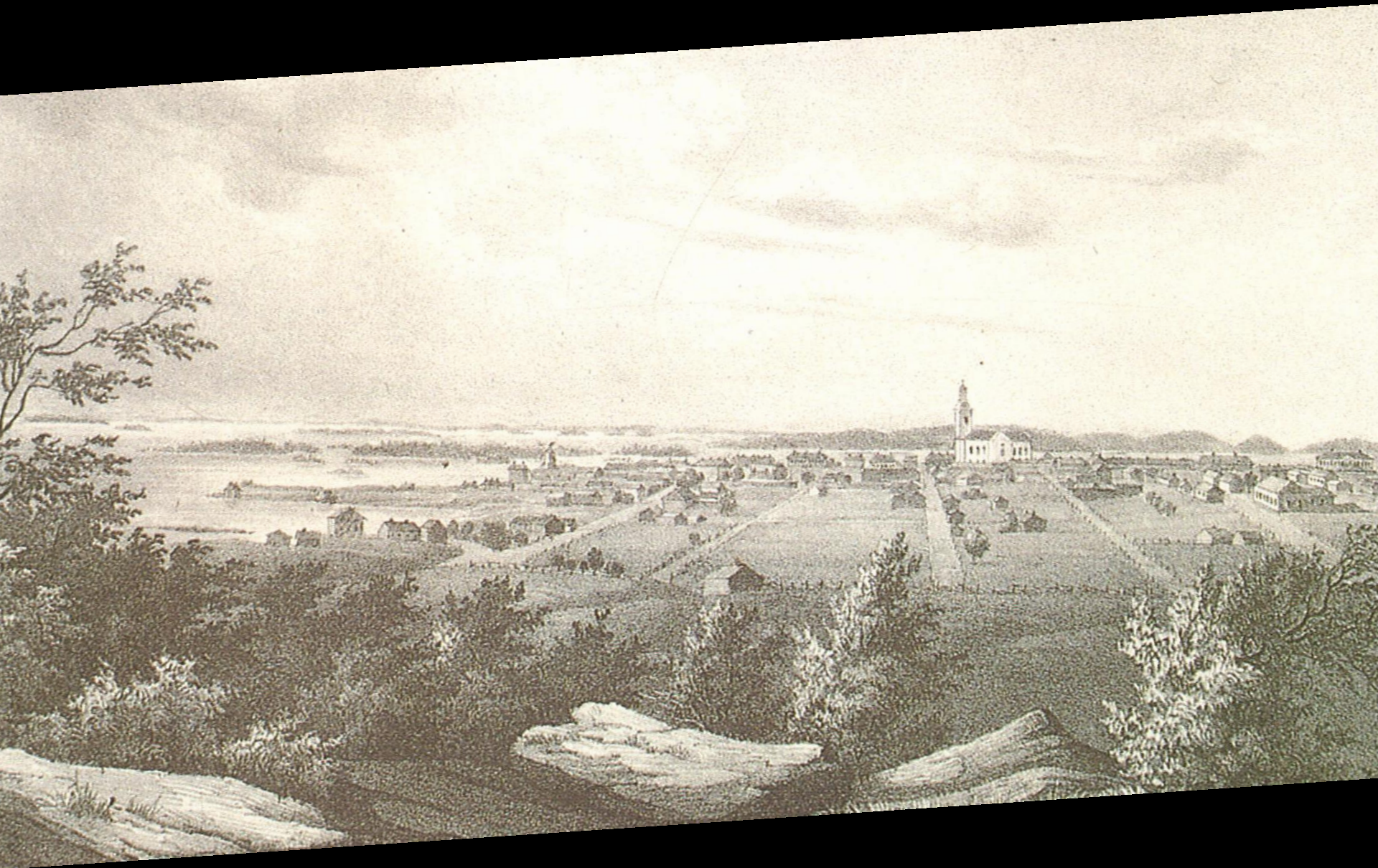
# Porin regulointisuunnitelma (1640.luku)



# Suurvalta-ajan ihanteet ja todellisuus

- Hienoista, suorastaan monotonisen säännönmukaisista suunnitelmista huolimatta uudistukset toteutuivat suunnitellusti vain harvoissa kaupungeissa
- Ongelmia aiheuttivat vanhoissa kaupungeissa porvariston voimakas vastustus kaupunki uudistuksia kohtaan (Turussa vanhan asemakaavan sisälle onnistuttiin vetämään vain muutama suora katu, Viipurissa tärkeät kivitalot ohjasivat ruutukaavat hienosäätöistä sijoittamista kaupunkirakenteeseen)
- Uusissa kaupungeissa tehoton hallinto, muiden syiden joukossa estivät suunnitelmien toteutumista, todennäköisesti myös maanmittauksen asiantuntemuksen puute
- Useimmat kaupungit jäivät paljon oletettua pienemmiksi!

# Kuopio 1840-luvulla



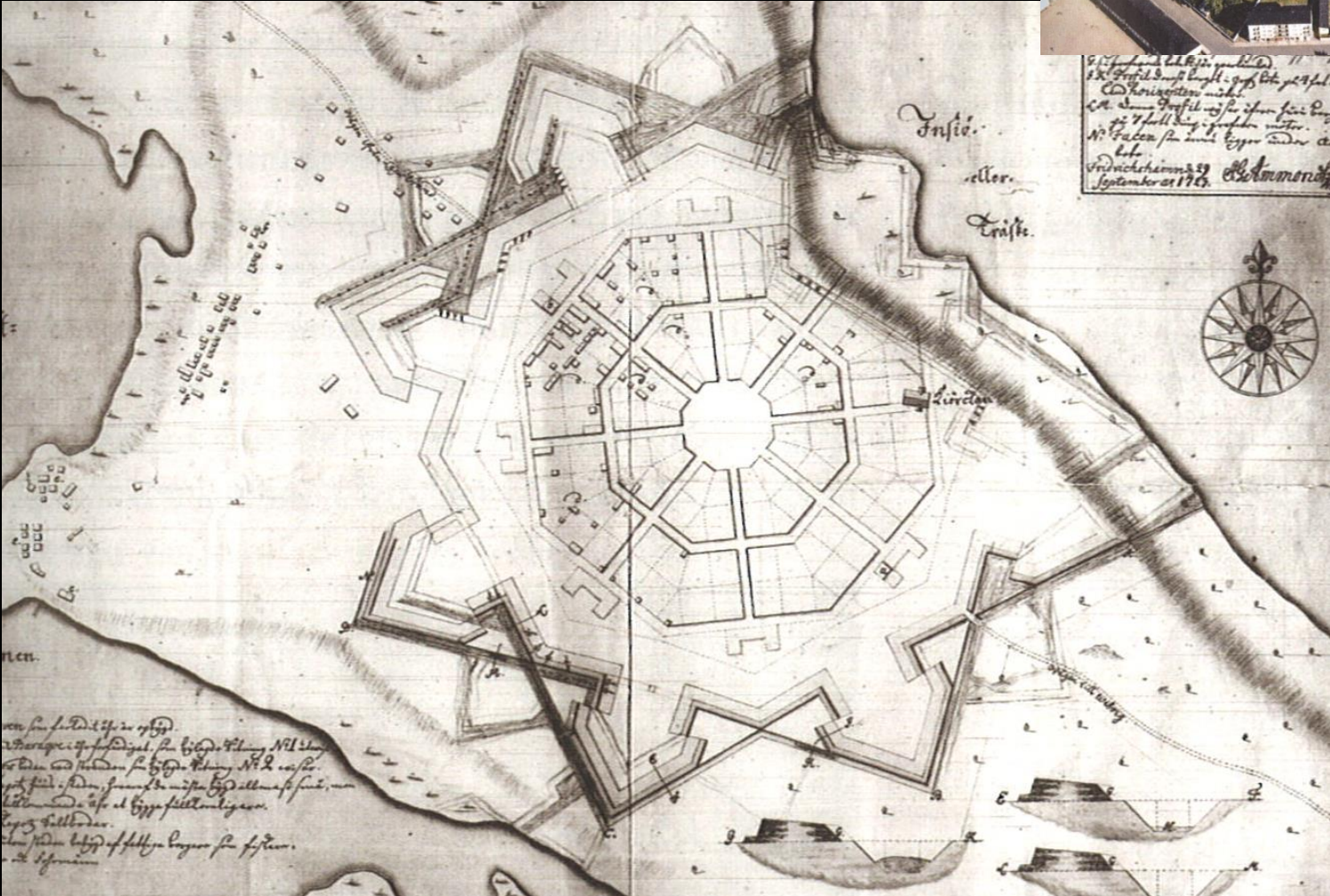
## 1700-luku: jälleenrakennusta, hyödyn aikaa, utopioita

- Valistuksen ja hyödyn ajan kaupunkisuunnittelussa muotokieli seurailee pääasiassa 1600-luvun linjoja
- Vähän uusia kaupunkeja, mutta Isovihan tuhojen korjaaminen on keskiössä ja vaikuttaa myös kaupunkisuunnitteluun
- Kaksi utooppista suunnitelmaa (Fagerö ja Hamina) joista toinen toteutui!
- 1700-luvulla Venäjän kasvava uhkaa lisää linnoituslaitteiden suunnittelua, varsinainen trendi Itä-Suomessa, merkittävin toteutunut esimerkki Suomenlinna



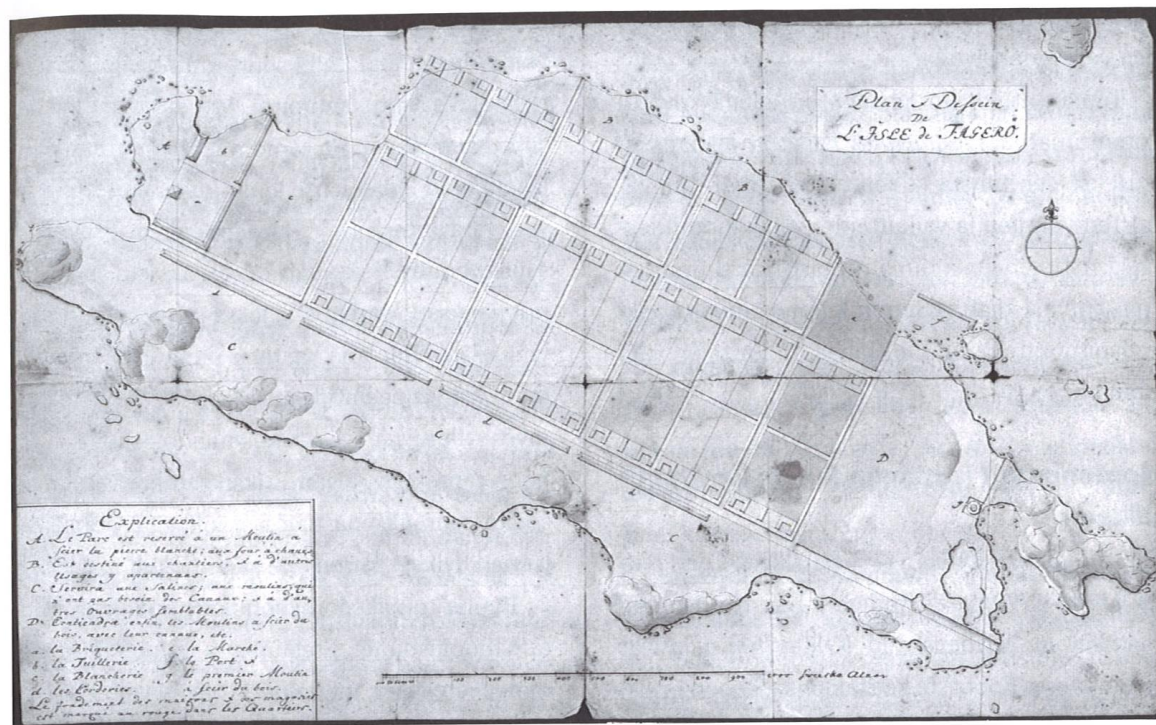
# Hamina

- Haminan asemakaava (1723) ja toteutunut kaupunki



# Fagerö

- Poikkeuksellinen esimerkki hyödyn ajan utopiasta
- 1720-luvun ”teollisuuskaupunki” suunnitelma Sipoon saaristoon
- Ei koskaan toteutettu, lukuunottamatta tuulivoimalla toiminutta sahaa



Kuva 1. Fagerön asemakaava oli säännöllinen ruutukaava kanavineen. Saaren itäpäässä oli satama sekä suunnitelman ainoa toteutunut osa, tuulivoimalla käyvä saha (g). Saaren eteläreunan poikki kulki pääkanava ja sitä vastaan kohtisuoraan sivukanavat. Esikuvina olivat Venetsian Arsenalen, Amsterdamin sekä Pietarin hydrotekniset asemakaavat. Lähde: HYK, Furugård Coll. 372:2 f. Kuva: Kansalliskirjasto / Kari Timonen.

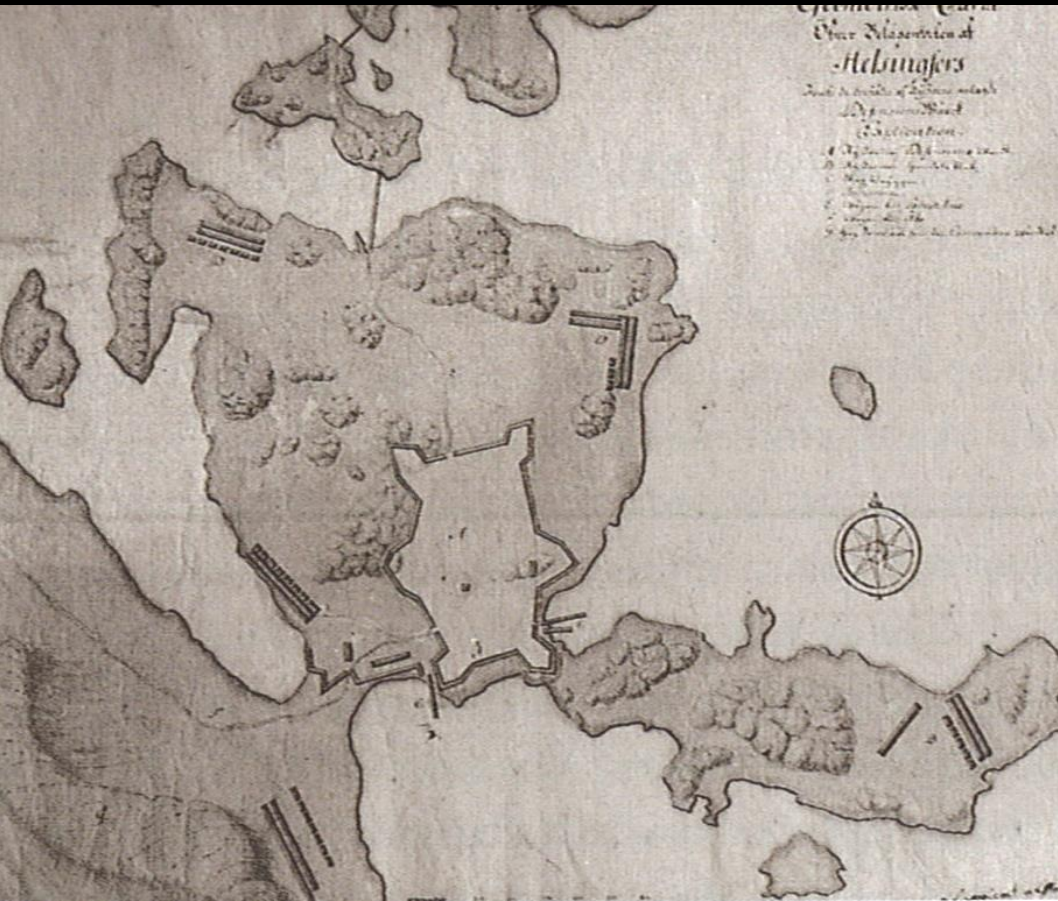
## Selitys (Explication)

- A Puisto on varattu valkoista kiveä jauhavalla myllylle. Polttouunit.  
B Varattu telakalle sekä muuhun käyttöön tarkoitetuille asunnoille  
C Suolanvalmistusta varten sekä myllyille, jotka eivät tarvitse kanavia.  
D Sahamyyllyt kanavineen.

- a Tiilitehdas  
b Kattotiilitehdas  
c Palttinan valkaisuaitos  
d Köydenpunontaradat

- e Tori  
f Satama  
g Ensimmäinen sahamylly

# Helsingin venäläinen linnoitus (1710-luku) ja vuoden 1723 asemakaavasuunnitelma



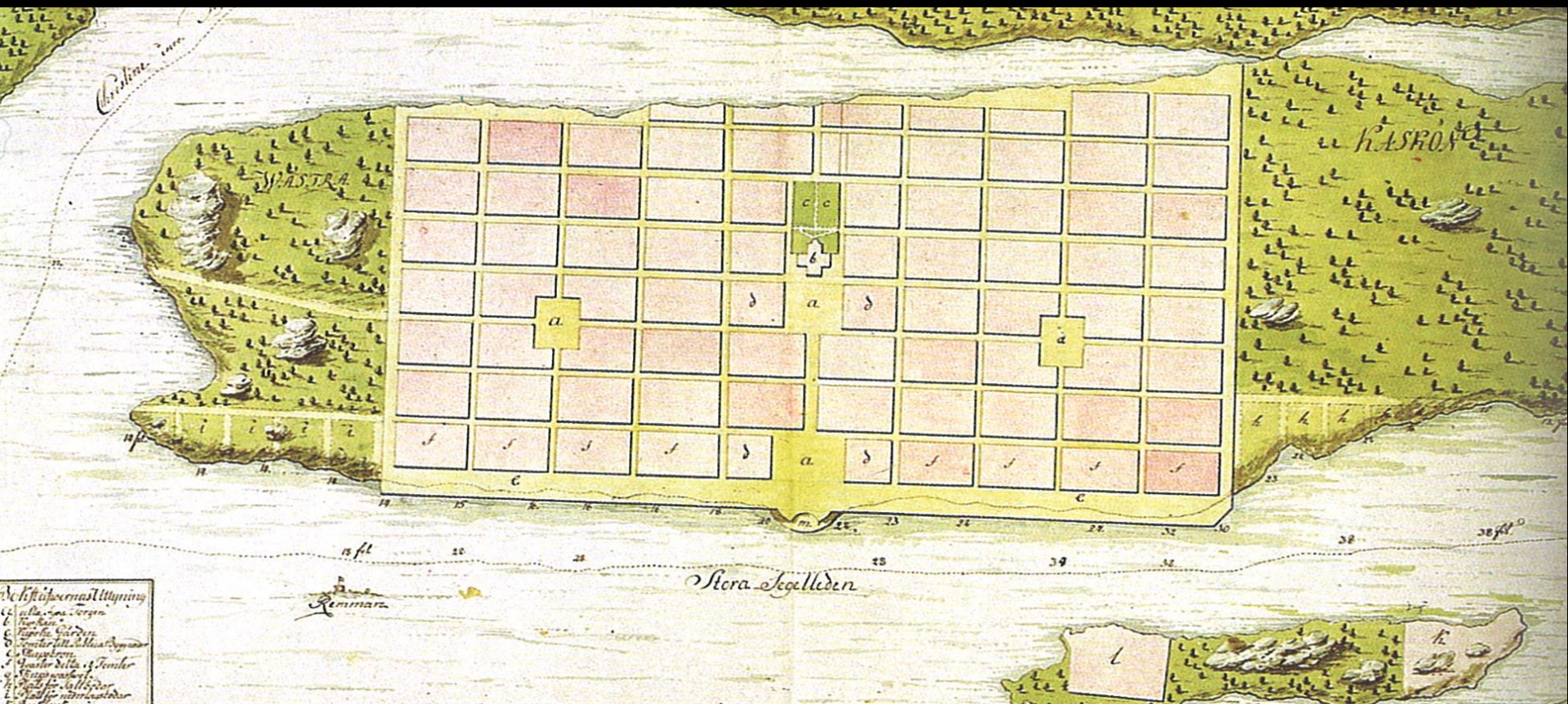
# Helsinki 1739

- Suunnitelmista huolimatta kaupungin äärialueet rakentuvat jälleen epäsäännöllisesti
- Suomenkin oloissa pieni kaupunki ennen 1750-lukua ja Suomenlinnan rakentamisen alkamista
- 1700-luvun lopulla ja 1800-luvun alussa suurin osa asukkaista sotilaita



# Kaskinen (1767)

- Ainoita toteutettuja hyödyn ajan suunnitelmia
- Suunnittelijana yli-intendentti C. J. Cronstedt





parkkipaikka

Oy NiceThings Ab

Google

arbank

ATM Otto-automaatti

Kaskisten seurakunta

Pulstokatu

Pyhän Eskilinkatu

Aleksanterinkatu

Bladinie

676

Pyhän Eskilinkatu

Vuorikatu

Kalastajankatu

Vuorikatu

Prinssi Erikinkatu

676

Rooperinkatu

Pyhän Eskilinkatu

Rooperinkatu

Kalastajankatu

Marjannankatu

Rooperinkatu

Prinssi Erikinkatu

Rooperinkatu

Marjannankatu

Satanakatu

Prinssi Erikinkatu

Raathuononkatu

Satanakatu

Pyhän Eskilinkatu

Raathuononkatu

Satanakatu

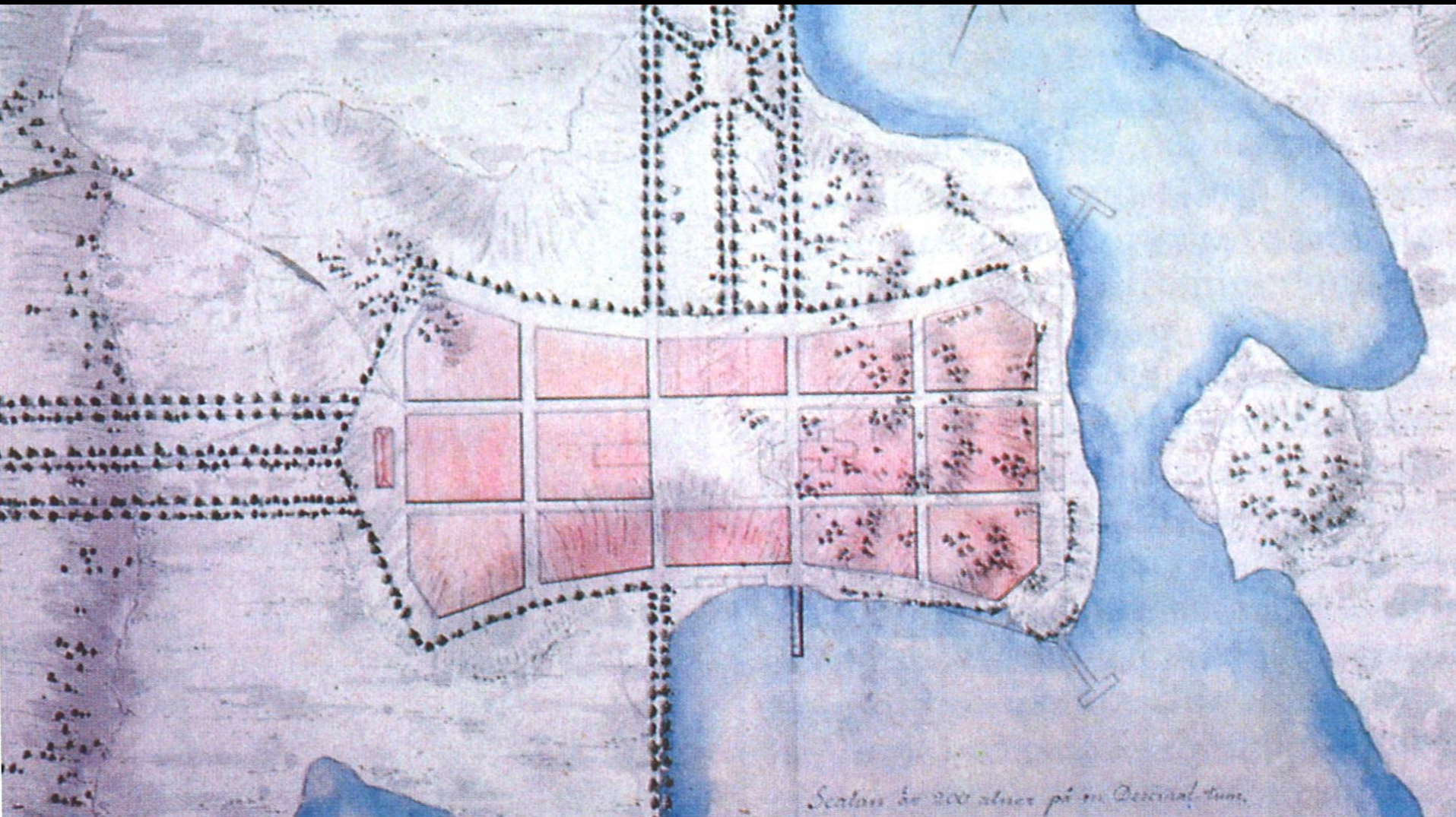
Kalastajankatu

Vieskikatu

parkkipaikka



# Hämeenlinna (1776)



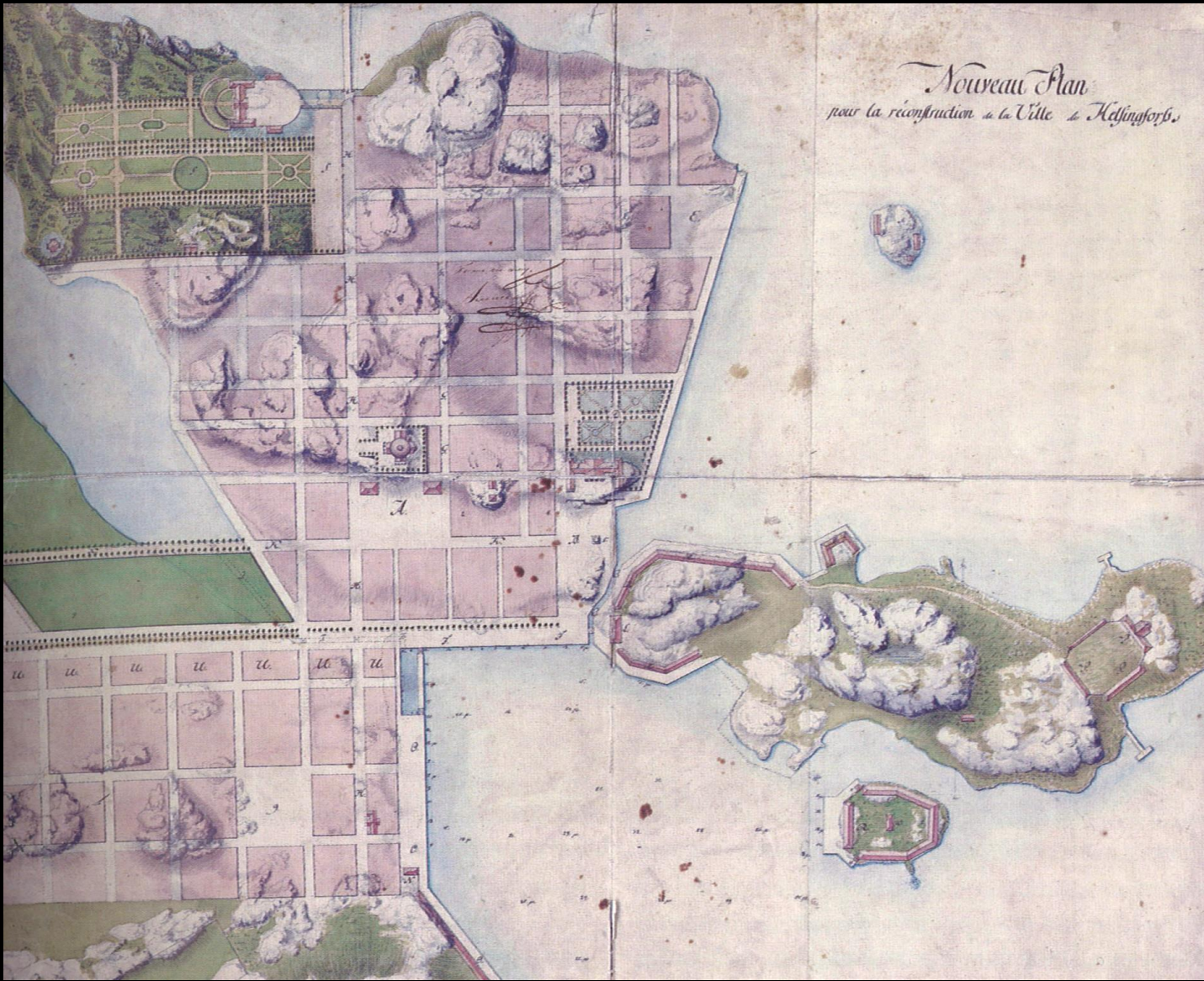




# 1800-luvun alku: kaupunkisuunnittelun uudet tuulet Suomen suuriruhtinaskunnassa

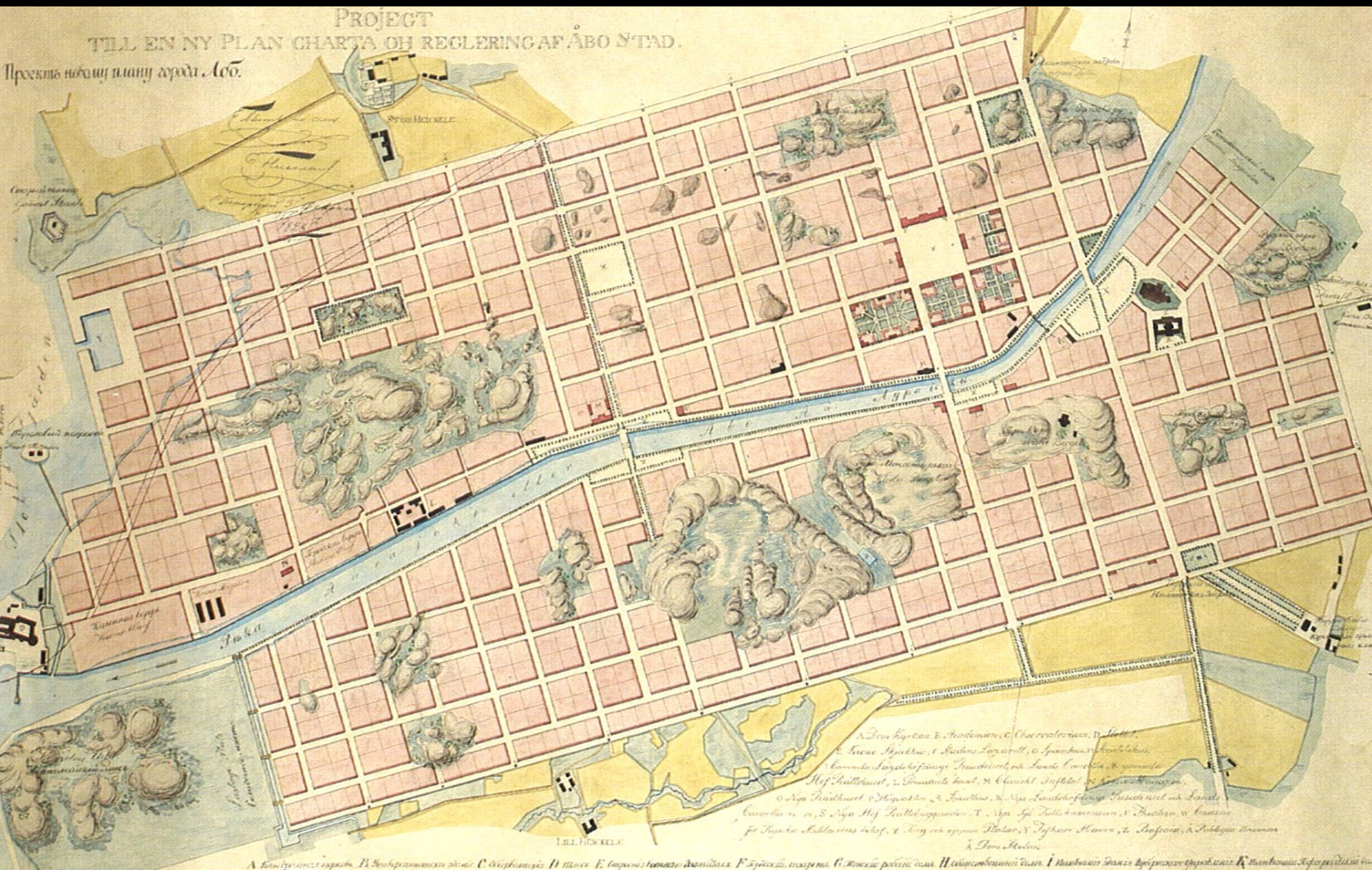
- Vallanvaihdos vaikuttaa kaupunkisuunnitteluun monella tapaa
  - Oma yli-intendentti (C. Bassi, seuraajanaan Engel v. 1824) Ruotsin yli-intendentin tilalle
  - Uuden pääkaupungin suunnittelu
  - Venäläiset asemakaavoituksen periaatteet jalostuvat ”empiren asemakaavaksi”
  - Ruotsia vahvempi esivallan kontrolli kaupunkisuunnitteluun
- Engelin intendenttikausi on kaupunkisuunnittelun kannalta käännteentekevä, Turun asemakaavassa (1828) määritellään periaatteet, jotka vaikuttavat suomalaisessa kaupunkisuunnittelussa 1800-luvun loppuun saakka

# Uusi pääkaupunki (Ehrenströmin suunnitelma 1812)





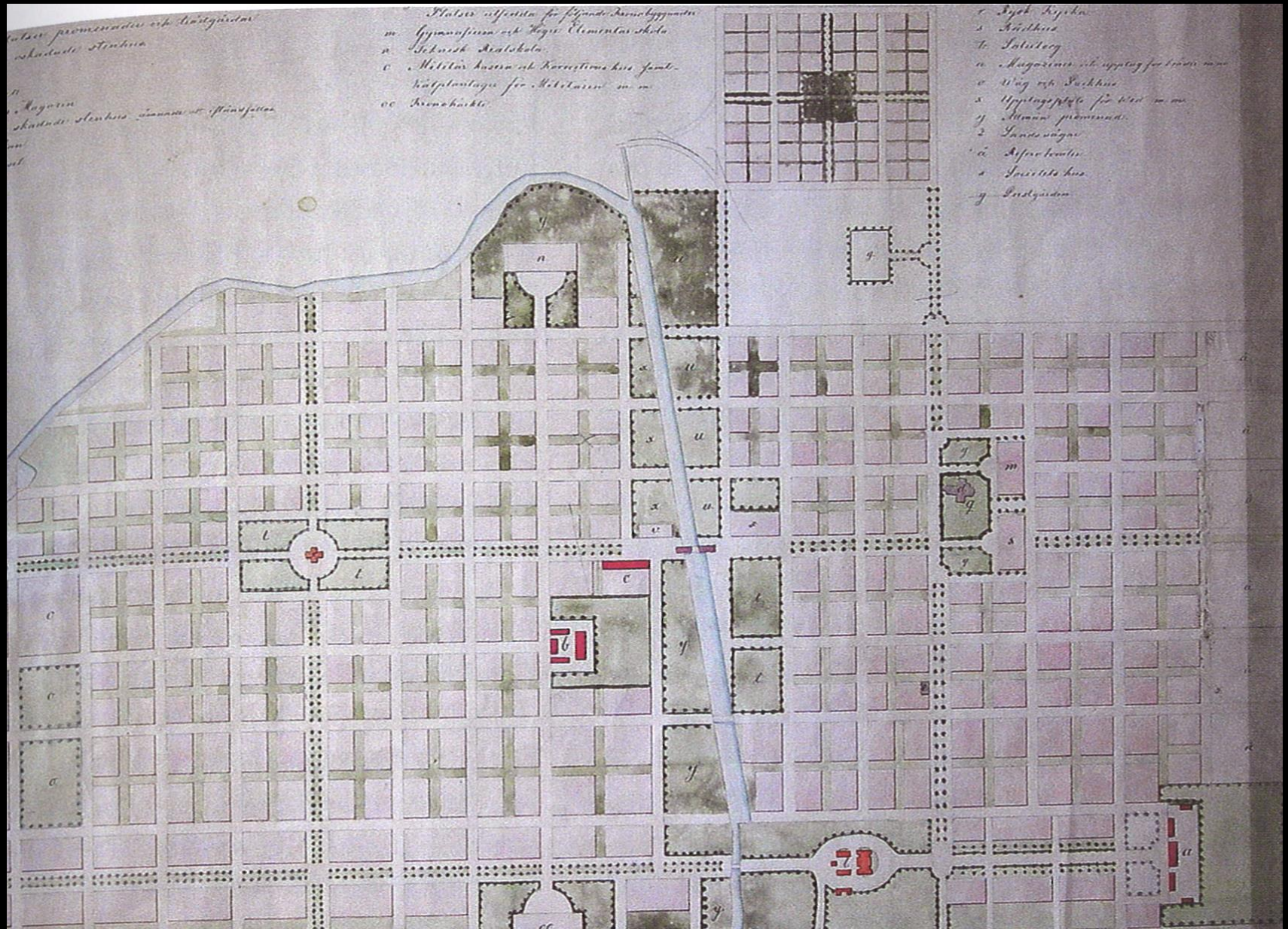
# Turun palo 1827 ja Carl Ludvig Engelin empireasemakaava



”ombyte”



# Romantiikan ensi tuulahduksia: uusi Vaasa 1852





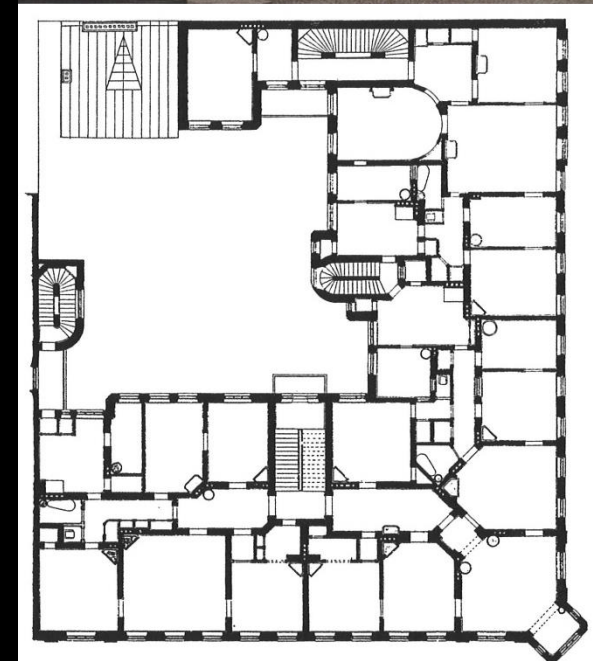


# Alkava teollistuminen ja toiminnallisesti eriytyvä kaupunki

- Jo C. L. Engelin Turun asemakaavassa selostuksineen määriteltiin telakkatoiminnan ja palovaarallisten käsityöläisverstaiden sijoittamisesta äärialueiden ”linjojen” varteen
- Teollistuminen alkaa eriyttää kaupunkirakennetta toiminnallisesti erilaisiin osiin 1860-luvulta alkaen, samalla rautatiet tuovat oman merkittävän vaikutuksensa kaupunkirakenteeseen
- Teollisuuden vyöhykkeet sekä vesi- ja rautatieliikenne vaikuttavat teollisuuden vyöhykkeiden muodostumiseen kaupunkien ympärille
- Väestönkasvun käynnistämä esikaupungistuminen

# 1860-luvun Helsinki: kerrostalot

- Helsingin keskustan maanarvo ylittää kynnyksen monikerroksisille rakennuksille 1860-luvun taitteessa
- Katujen varressa ja pääkatujen varsilla vauraamman väen taloja, sisäpihoille nousevat ensimmäiset vuokrakasarmit 1860-luvun lopulta alkaen
- Tonttien ahtaus ja valon puute nousee ongelmaksi 1800-luvun lopun vuosikymmeninä
- Kaasu 1860-luvulla, vesijohdot 1870-luvulla, sähkö 1890-luvulta alkaen



## 1900-luvun alun uusromantiikka

- Taustalla Camillo Sitten vaikutusvaltainen teos ”Kaupunkirakentamisen taide” 1890-luvulta
- Uusista tuulista innostuvat useat nuoret arkkitehdit, mm. Lars Sonck ja Gustaf Nyström
- Töölön asemakaavakilpailu (1906), Eiran Huvilakaupunginosa (1908)
- Lahti ainoita uusia tässä vaiheessa perustettuja kaupunkeja (1905), asemakaava edeltää uusromanttista liikettä
- Turun asemakaavakilpailu, kohteena rakentamattomat kaupunginosat (1906)

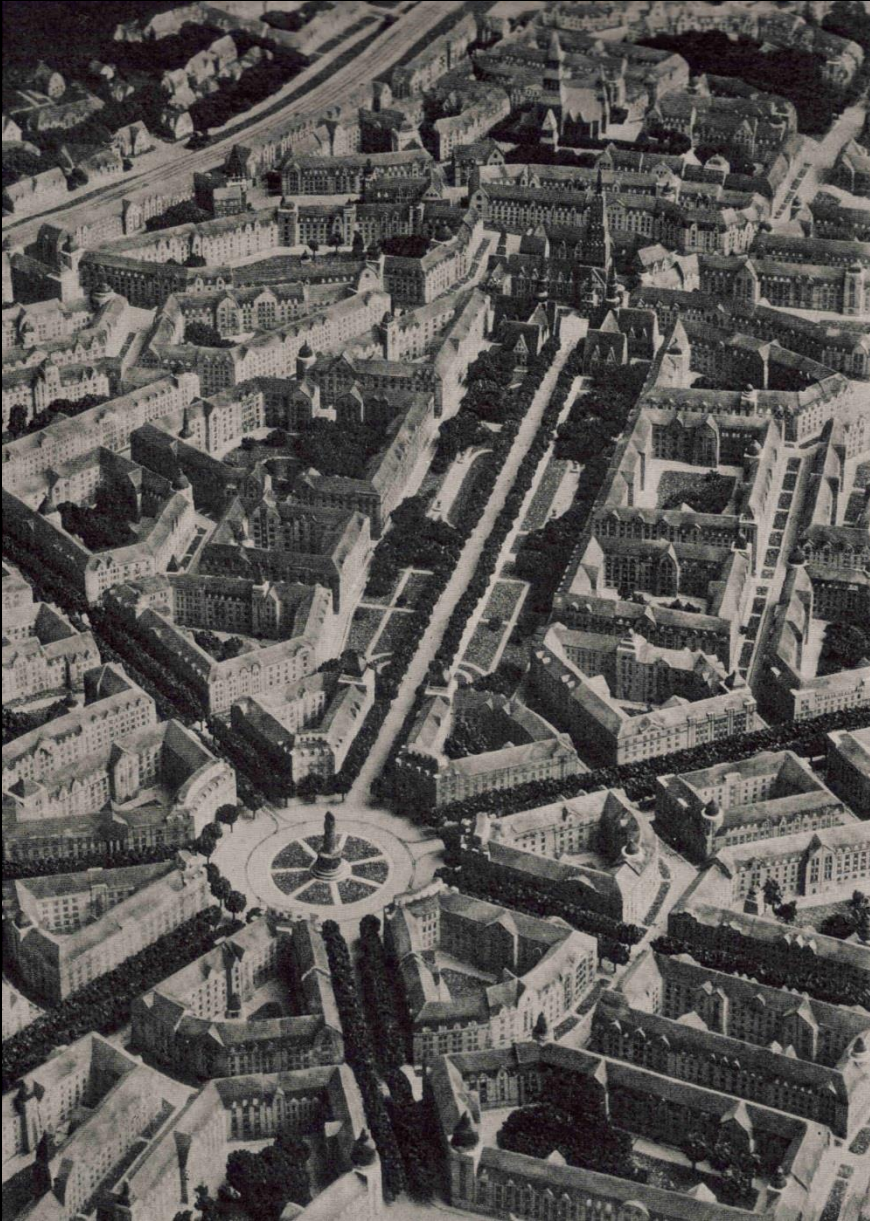
# Turun asemakaavakilpailu 1906: Karl Lindahlin ja Harald Herlinin voittanut ehdotus



# Turun asemakaavakilpailu 1906: Karl Lindahlin ja Harald Herlinin voittanut ehdotus



# Kohti metropolia: Munkkiniemi-Haaga 1910

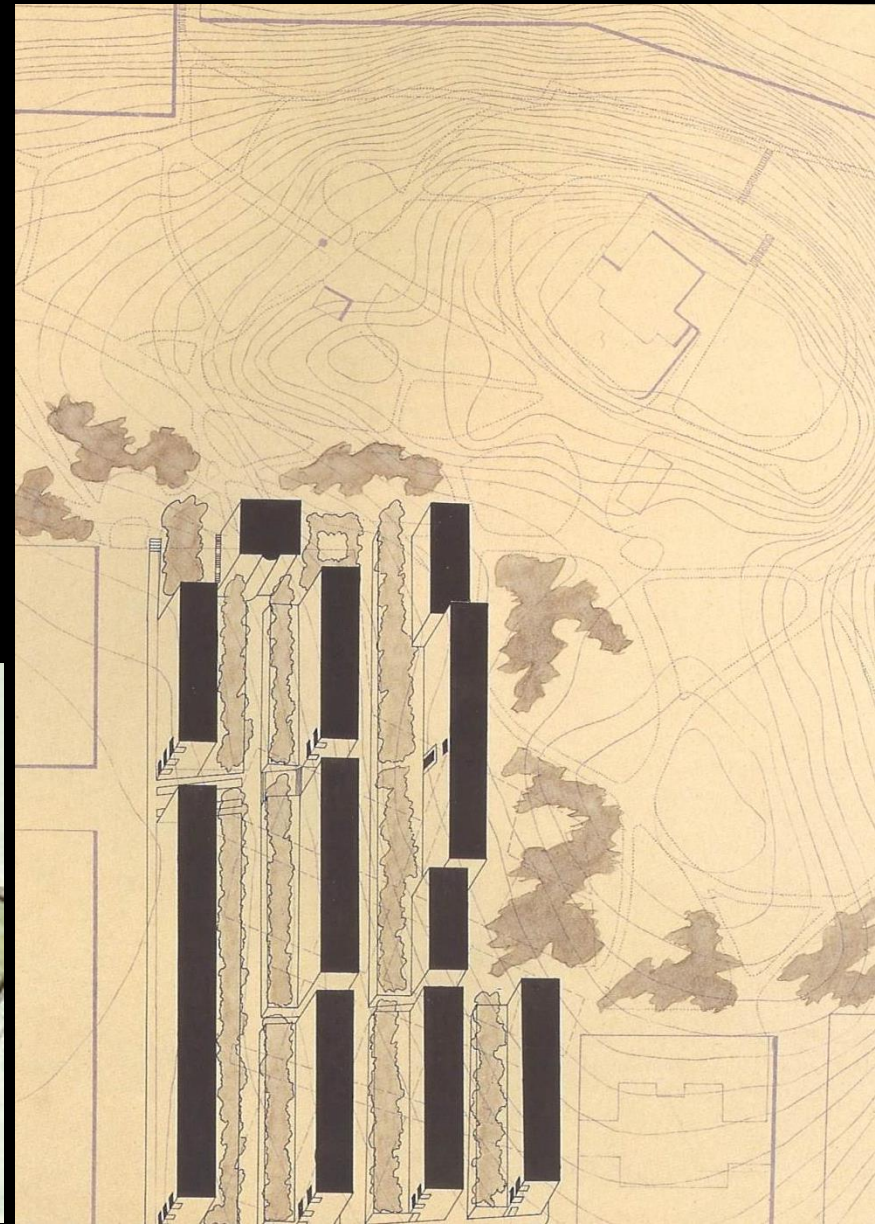
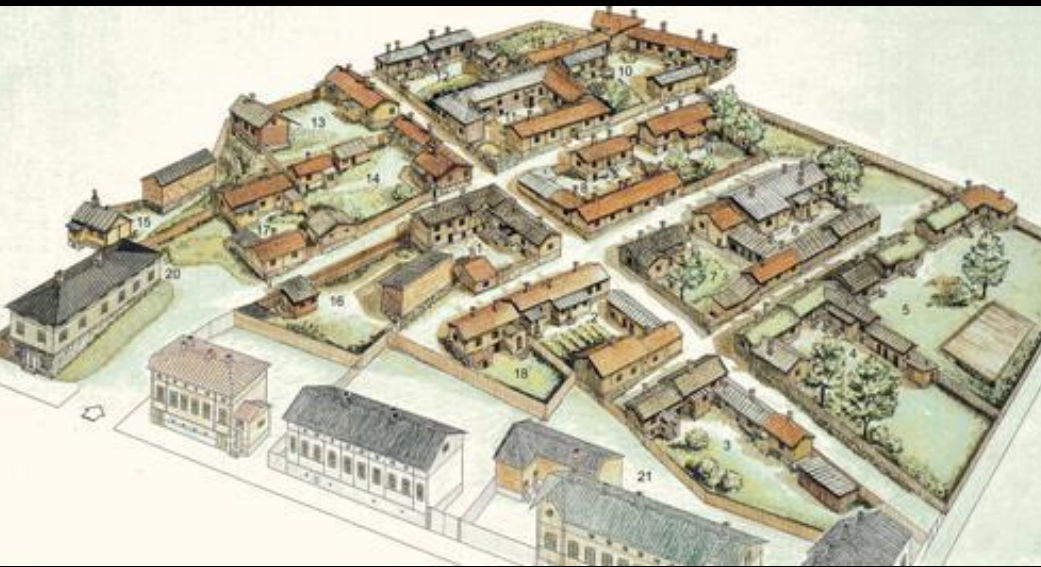


# Vallilan suurpihakortteli (Jung & Liljeqvist 1917)



# Funktionalismin läpimurto kaupunkisuunnittelussa

- Asemakaava-arkkitehti Eero Sutisen ehdotus Turun palolta säilyneen 1700-luvun kaupunkikorttelin (nyk. Käsiyöläismuseo) paikalle rakennettavasta lamellitalojen kokonaisuudesta, 1929



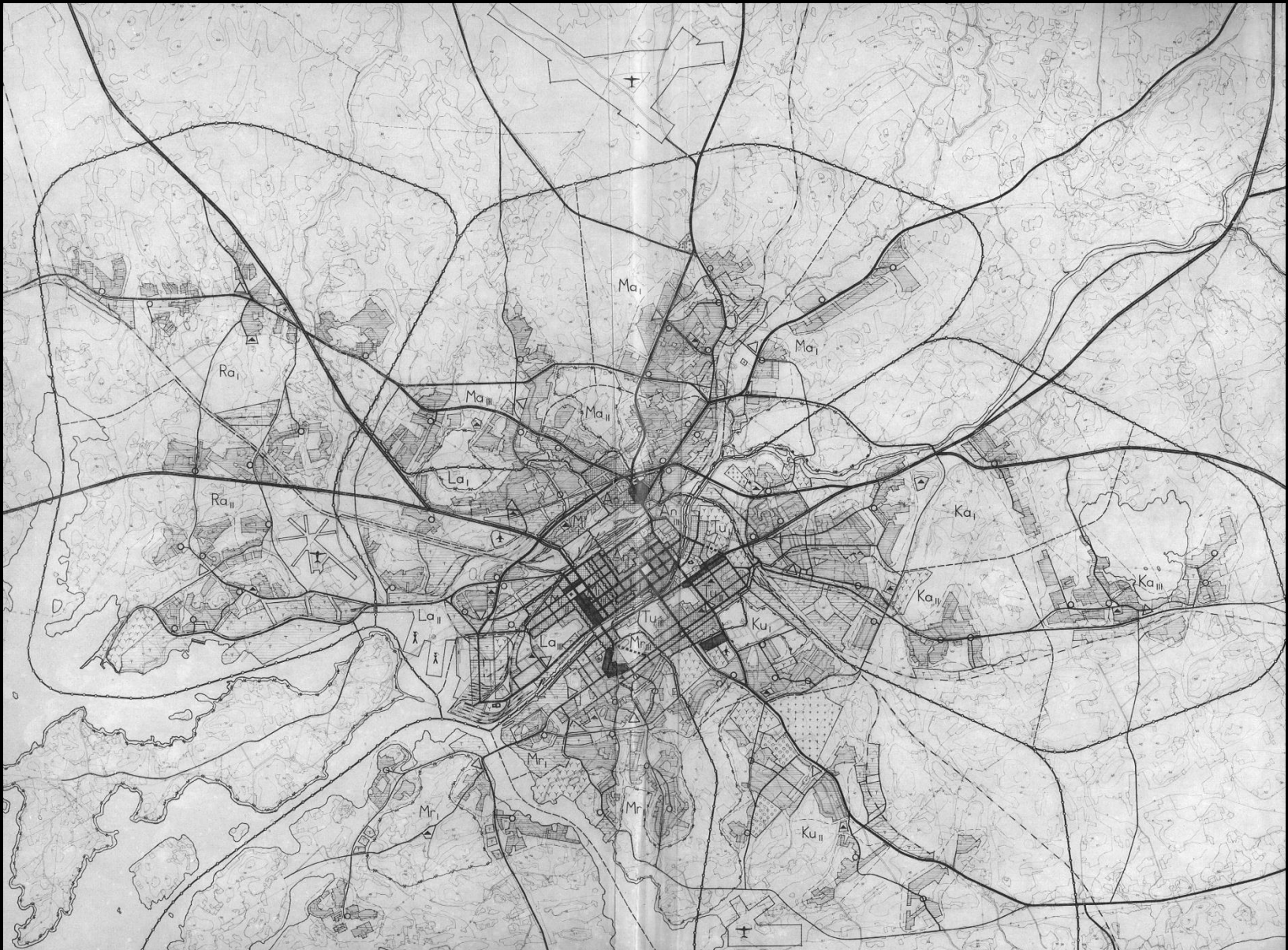


# Funktionalismin utopiat: Turun yleiskaava 1950

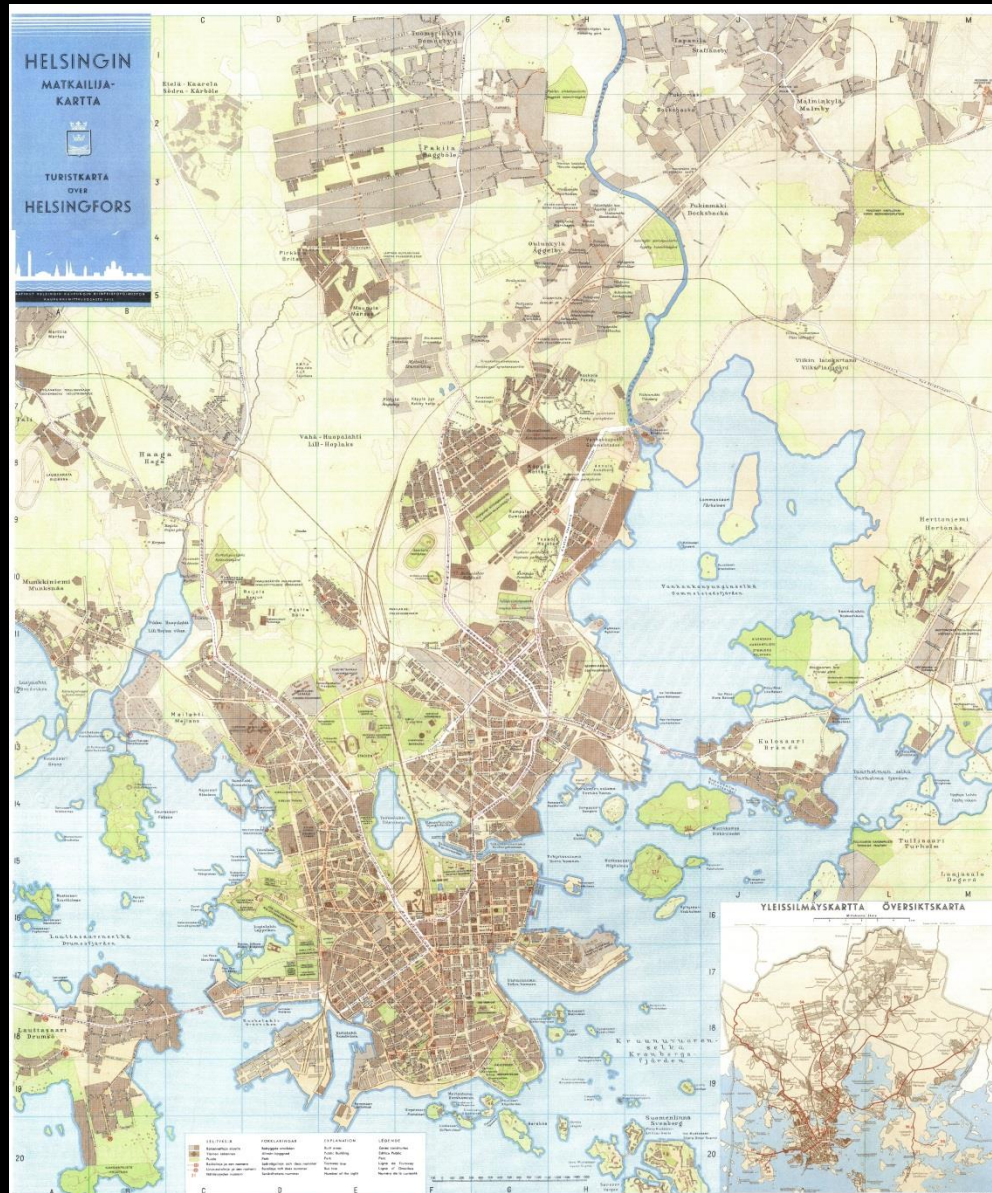
- Lähiörakenteeseen ja keskustojen tyhjentämiseen asunnoista tähdännyt kaupungin kehittämisen kokonaissuunnitelma
- ”Keskeisissä kaupunginosasissa ja niiden ympärillä tarvitaan runsaasti tyhjää tilaa”
- ”Maan ansioton arvonnousu olisi saatava yhteiskunnalle”
- Kuriositeettina useat helikopteri- ja lentokentät ☺



# Funktionalismin utopiat: Turun yleiskaava 1950

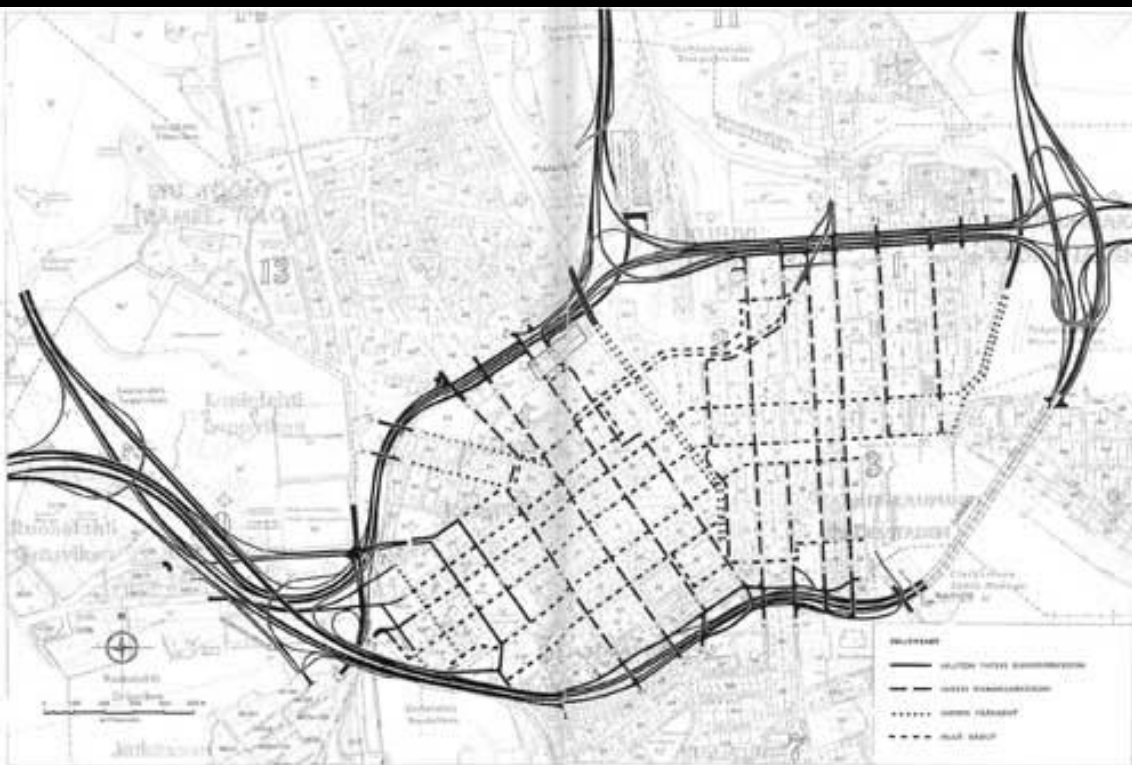


# Lähiöiden alkuvaiheet



# 1960-luvun liikennesuunnitelmat ja megastruktuurit

- Reijo Jallinojan ”keskustajärjestelmä” (1967), Itä-Pasilan asemakaavan yksi esikuva
- Smithin ja Polvisen liikennesuunnitelma (1968)



KESKUSTAN TIE- JA KATUVERKKO



## Katajanokan asemakaavakilpailu (1972)

- Katajanokan länsiosan asemakaavakilpailun voittanut ehdotus (Helander, Pakkala, Sundman): paluu umpikortteliin ja keskustojen kehittämiseen asuinalueina
- Taustalla lähiöiden ja eritasoratkaisujen ongelmat, Katajanokan asemakaavalla paljon vaikutusvoimaa 1970-luvulla tapahtuneeseen suunnitteluideologioiden muutokseen Suomessa
- Liikettä voimistaa vuoden 1973 öljykriisi ja ensimmäiset huolet energiavarantojen rajallisuudesta

## Suojeluasemakaavat: Turun Portsa 1982

- Aluetta rakennetaan Japanin sodan (1905) aikana, jolloin saa nimen Port Arthur, sijaitsi aikalaisten mielestä tuhattoman kaukana keskustasta
- Alkuaan kaupungin alempien väestönsien asuttama puutaloalue (nykyään hipsteröitynyt), puutalot vuosilta 1905-1920
- Pirstoutuneen omistusrakenteen tähden työläistäustainen Port Arthur säilyi 1960-luvun purkuaalloilta
- Asukkaiden vastentahtoisuus muutokselle 1970-luvulla
- Simo Paavilaisen diplomityö alueen suojelukaavasta
- Port Arthur saa suojeluasemakaavan vuonna 1982, mukana kahdeksan korttelia

# Suojeluasemakaavat: Turun Portsa 1982



# Urbaanit joutomaat

- 1980-luvulta alkaen elinkeinorakenteen muutoksen seurauksena tyhjeneviin kaupungin reunojen teollisuusalueisiin aletaan suhtautua voimavarana
- Ennen kaikkea kaupunkimaantieteilijöiden käyttämä termi ”urban brownfields” käännetään muotoon ”urbaanit joutomaat”
- Pinta-alaltaan suhteellisen suuria alueita uusien käyttötarkoitusten ja kaupunkisuunnittelun haasteen edessä, etenkin 1990-luvun kysymys, joka toki jatkuu yhä, esimerkiksi satamatoimintojen poistuessa keskustasta Helsingissä
- 2000-luvun uusi ilmiö, ”urban greyfields” viittaa tyhjeneviin kaupallisiin tiloihin ja alueisiin, sekä keskustassa että reuna-alueilla (esim. Turussa liiketiloja annetaan tällä hetkellä ilmaiseen koekäyttöön keskustassa)



## Lopuksi: pohjoinen myöhästyjä?

- Usein ajatellaan, että Suomi on ”pohjoinen myöhästyjä”, jonne kaupunkisuunnittelun globaalit aatteet ja haasteet ovat kantautuneet myöhässä ja vaimeina jälkivaikutteina
- Esimerkiksi 1600-luvun uudet kaupungit noudattivat kuitenkin hyvin ajankohtaisia Eurooppalaisia kaupunkisuunnitteluideoita, ja niukasti kaupungistuneessa Suomessa uusia kaupunkeja rakennettiin tässä vaiheessa suhteellisesti enemmän kuin missään muualla Euroopassa
- Ideat usein hyvinkin ”ajan tasalla”, vain mittakaava on ollut paljon pienempi kuin mantereen suurissa keskuksissa