



# JOTAIN TUTTUA

Espoon talomuseo Glimsin kävijäkeskus





Glimsin talomuseon uusi vierailijakeskus on nykyaikainen tulkinta suomalaisen maaseudun perinnerakentamisesta. Harjakattoisten hirsitalojen sommitelmassa on jotain hyvin tuttua, ja samalla jotain uutta.

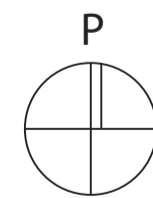
Museorakennuksen eri toiminnot – näyttely-, paja-, kahvila- ja kokoustilat – on sijoitettu omiin rakennuksiinsa, jotka kiertyvät avoimen aulatorin ympärille kuin entisajan maalaistalon pihapiirissä.

Rakennuksessa kohtaa kaksi erilaista tunnelmaa ja materiaalia: hirsirakennusten kustuvan lämpimät puupinnat ja aulatorin rauhallisen vähäeleinen betoni.

1:2000

100 m

200 m

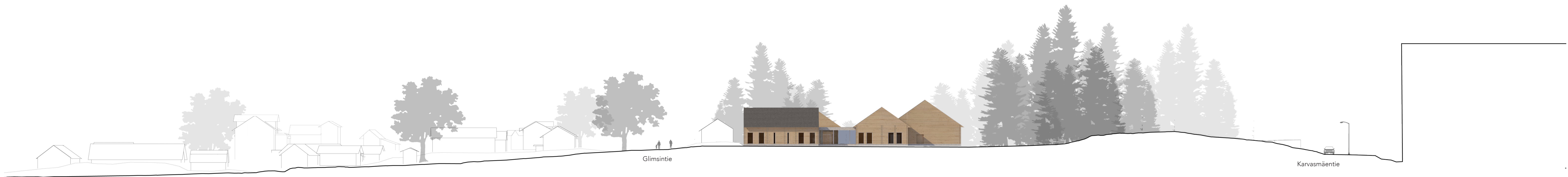






Asemapiirros 1:500

25 50 100 m



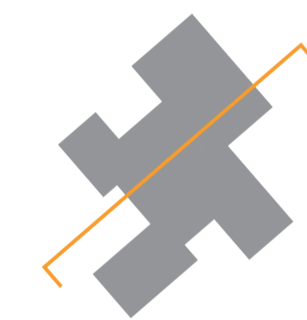
Alueleikkaus AA 1:500

25 50 100 m

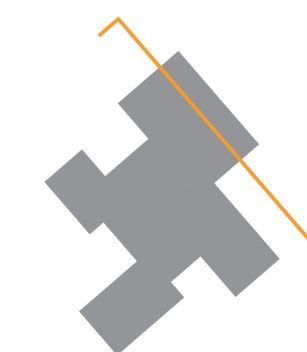
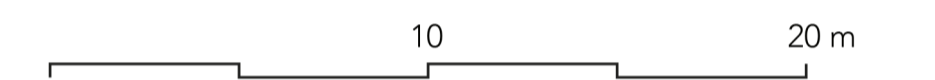




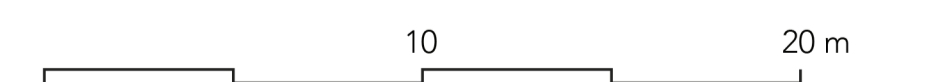




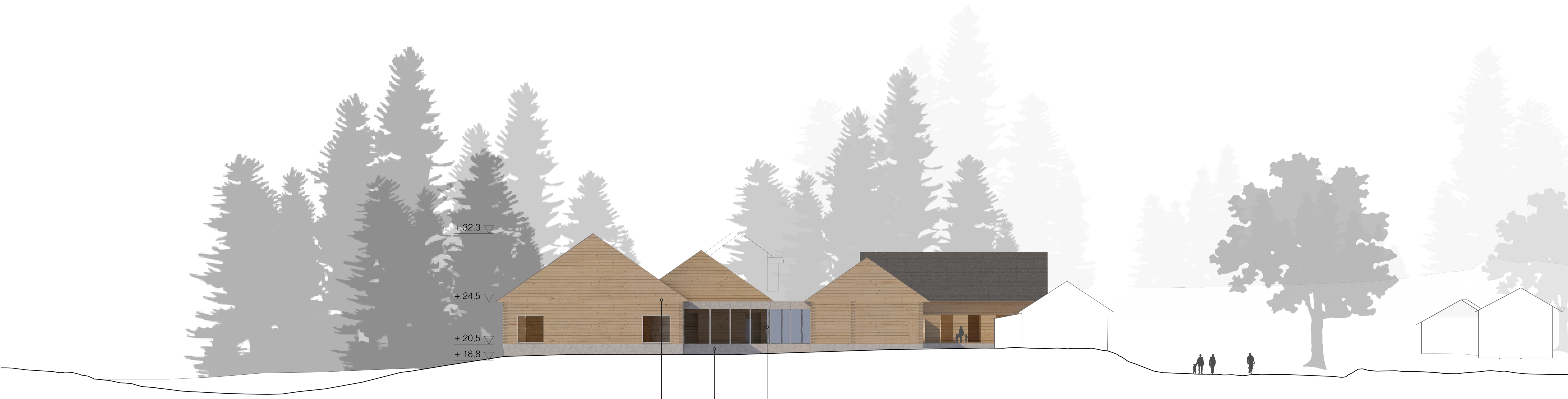
Leikkaus BB 1:200



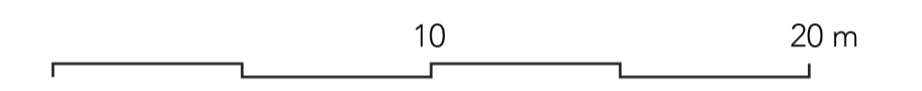
Leikkaus CC 1:200





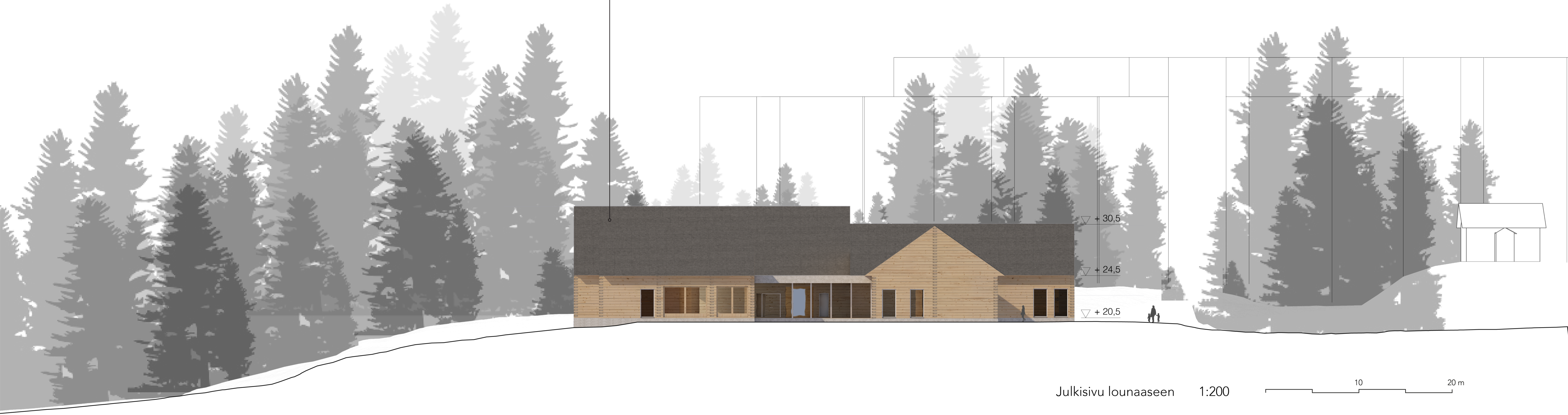


Julkisivu luoteeseen 1:200



- 1 musta kattotiili
- 2 teollinen hirsi
- 3 hierretty betoni
- 4 lasi ja teräskehikko

1 2 3 4



Julkisivu lounaaseen 1:200

