

*Sijainti* 1:2000

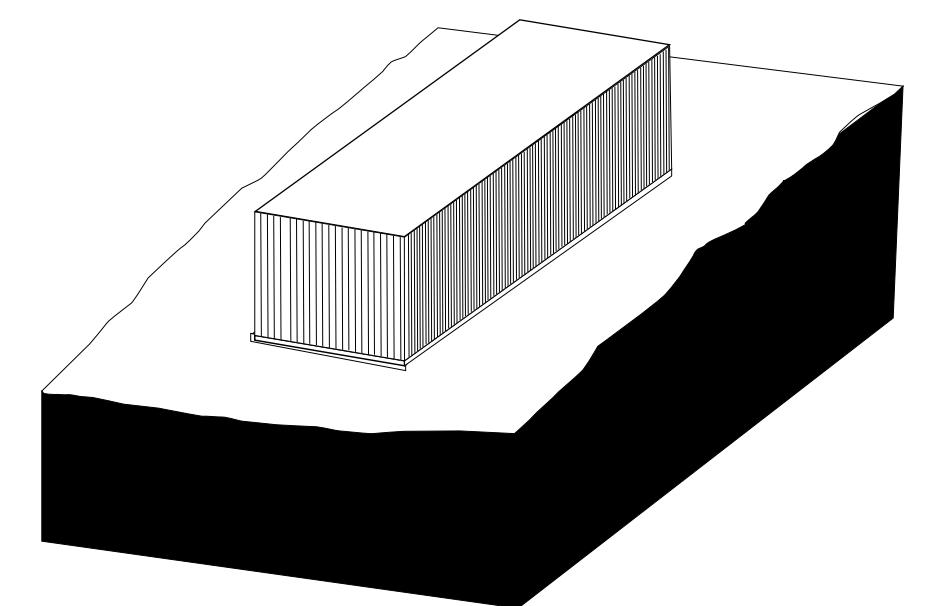
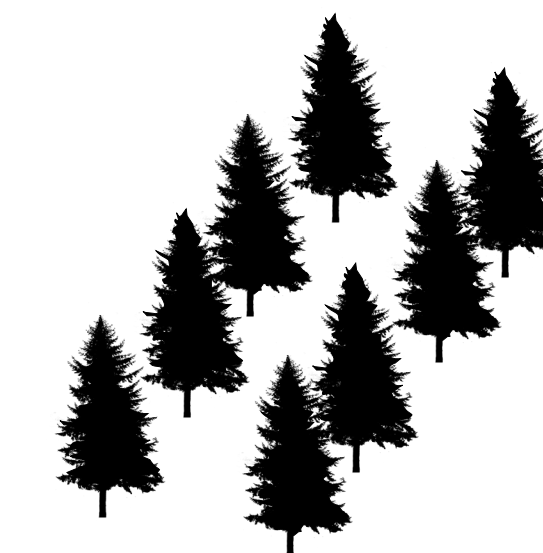
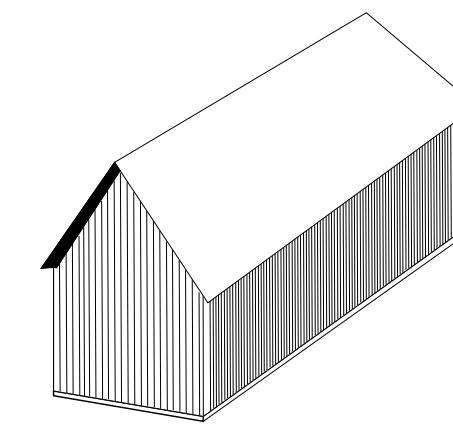
## GLIMS

Glimsin talomuseo sijoittuu Karvasmäen kylään Bemböoleen. Kulttuurihistoriallisesti arvokkaaseen ympäristöön sijoittuva museo tarjoaa elämyksellisen museovierailun suomalaisen maaseudun historiaan.

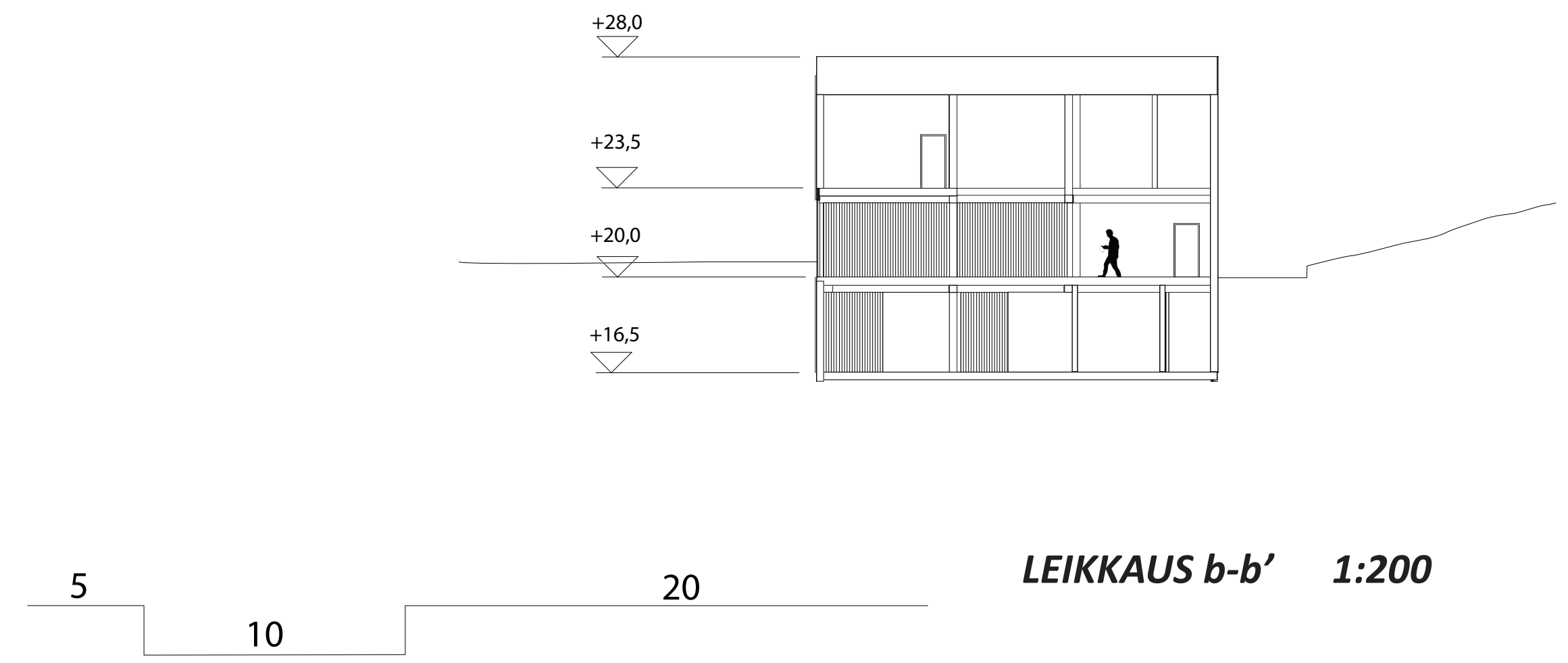
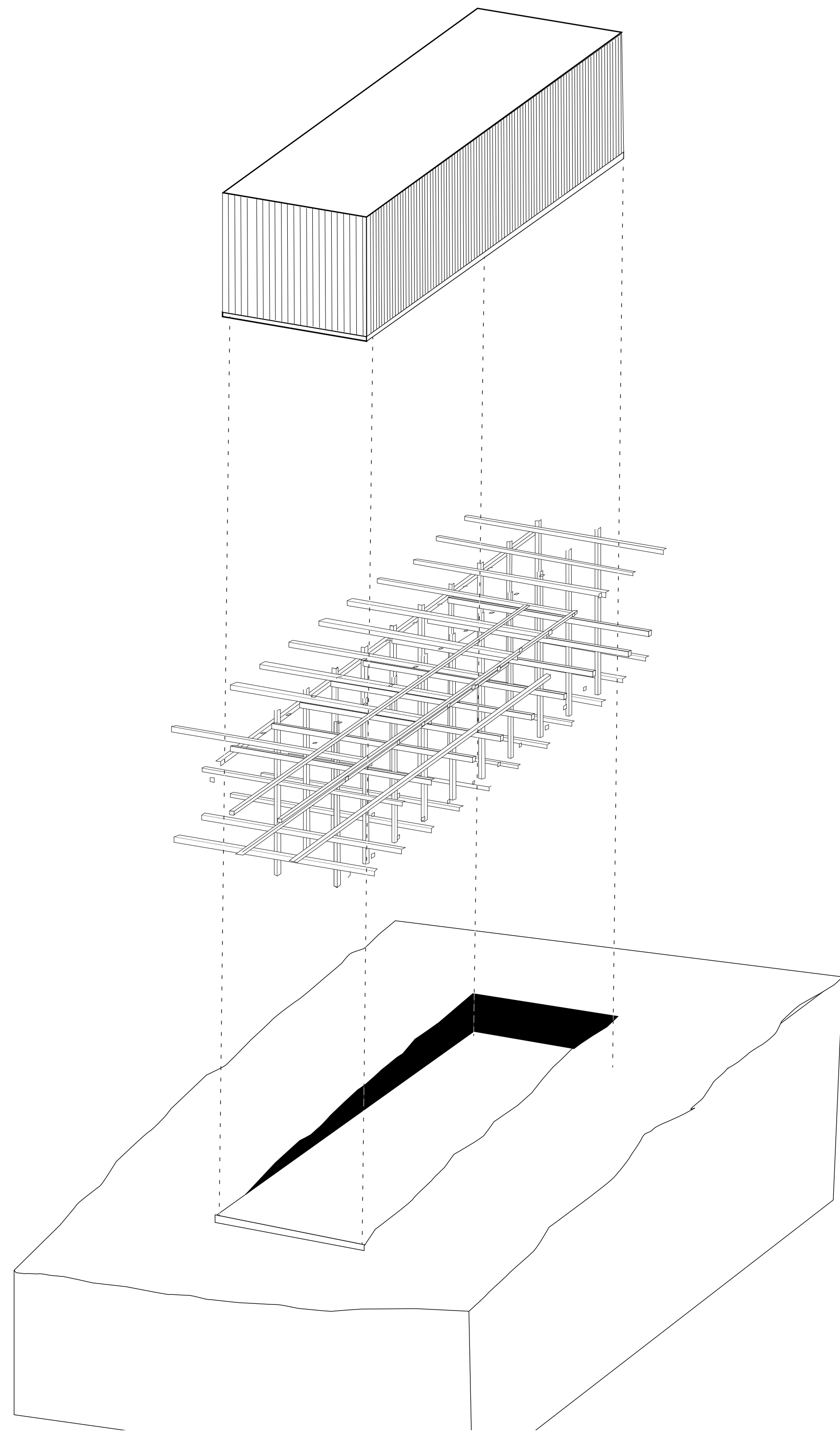
Museo koostuu Glimsin museon perusnäyttelystä sekä vaihtuvista näyttelyistä. Museo tarjoaa tilat pedagogisiin käyttötarkoituksiin sekä museon oma paja järjestää työpajoja sekä työnäytöksiä.

Museo sijoittuu rinteeseen pellon laidan kuusimetsän viereen. Näkymät avautuvat sisältä alas rinteeseen Glimsin joelle ja kuusimetsään juurakoihin sekä varpukasvien maailmaan.

Rakennuksessa on vaikutteita pellon laidamilla sijaitsevista ladoista. Rakoilevat laudat sekä heinäpaalien parvet ladoissa ovat elementtejä, jotka ovat osana arkkitehtonista konseptia.









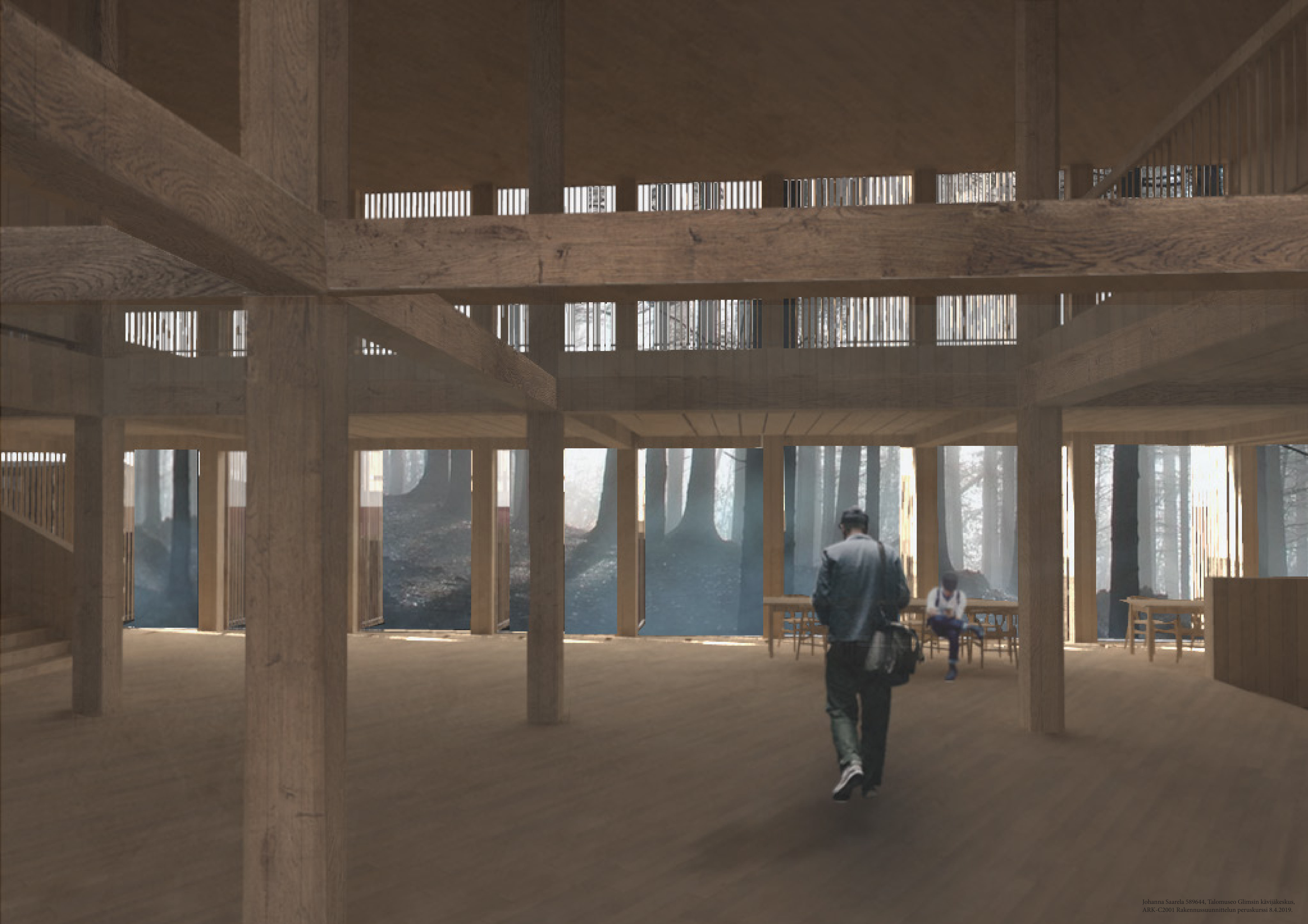




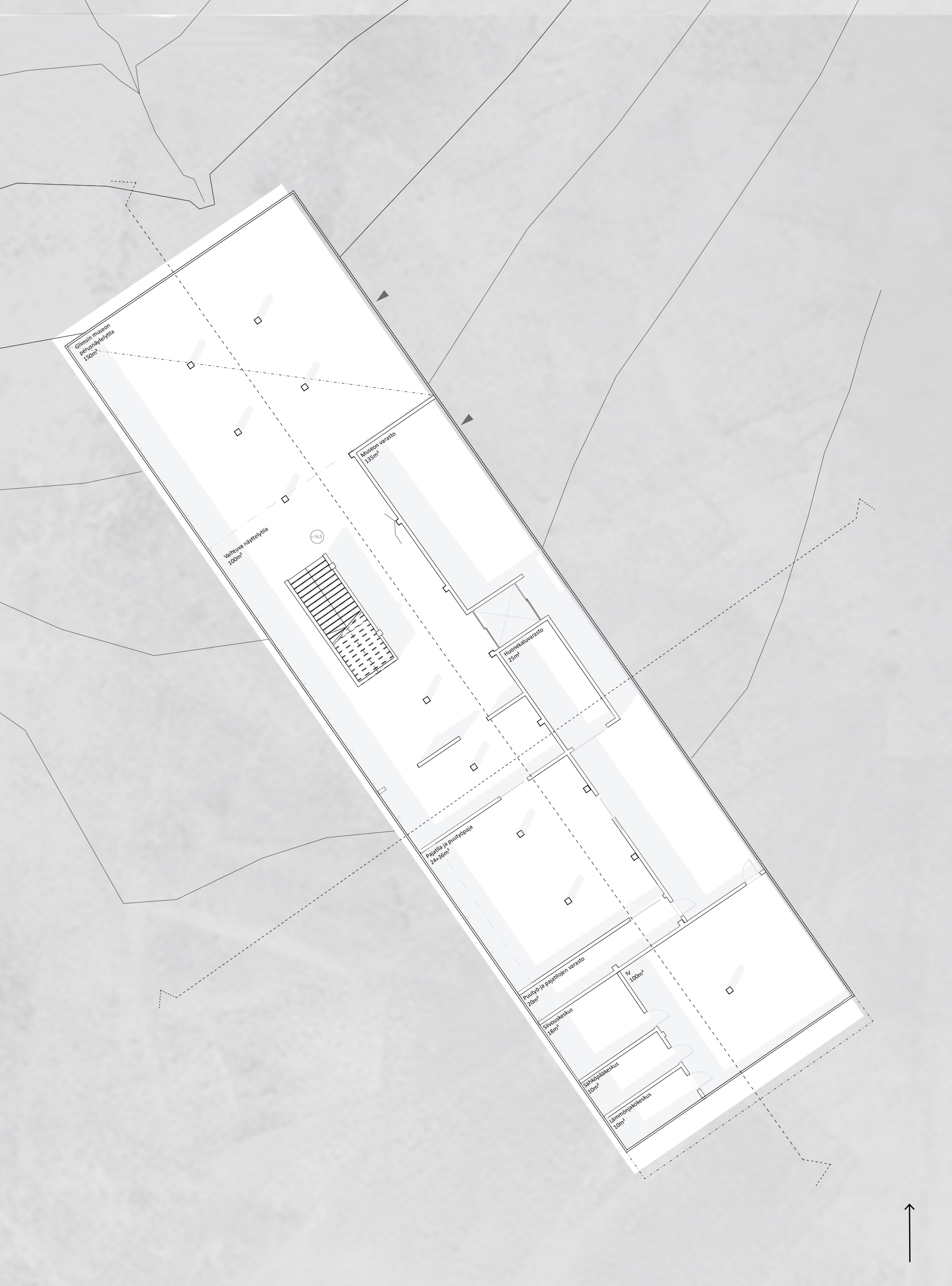


**ASEMAPIIRROS 1:500**





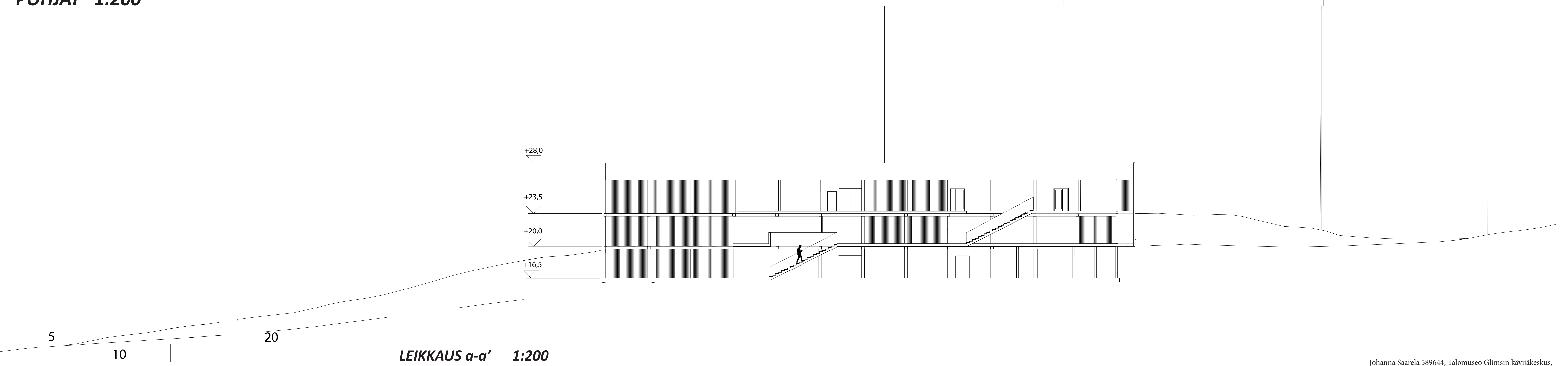




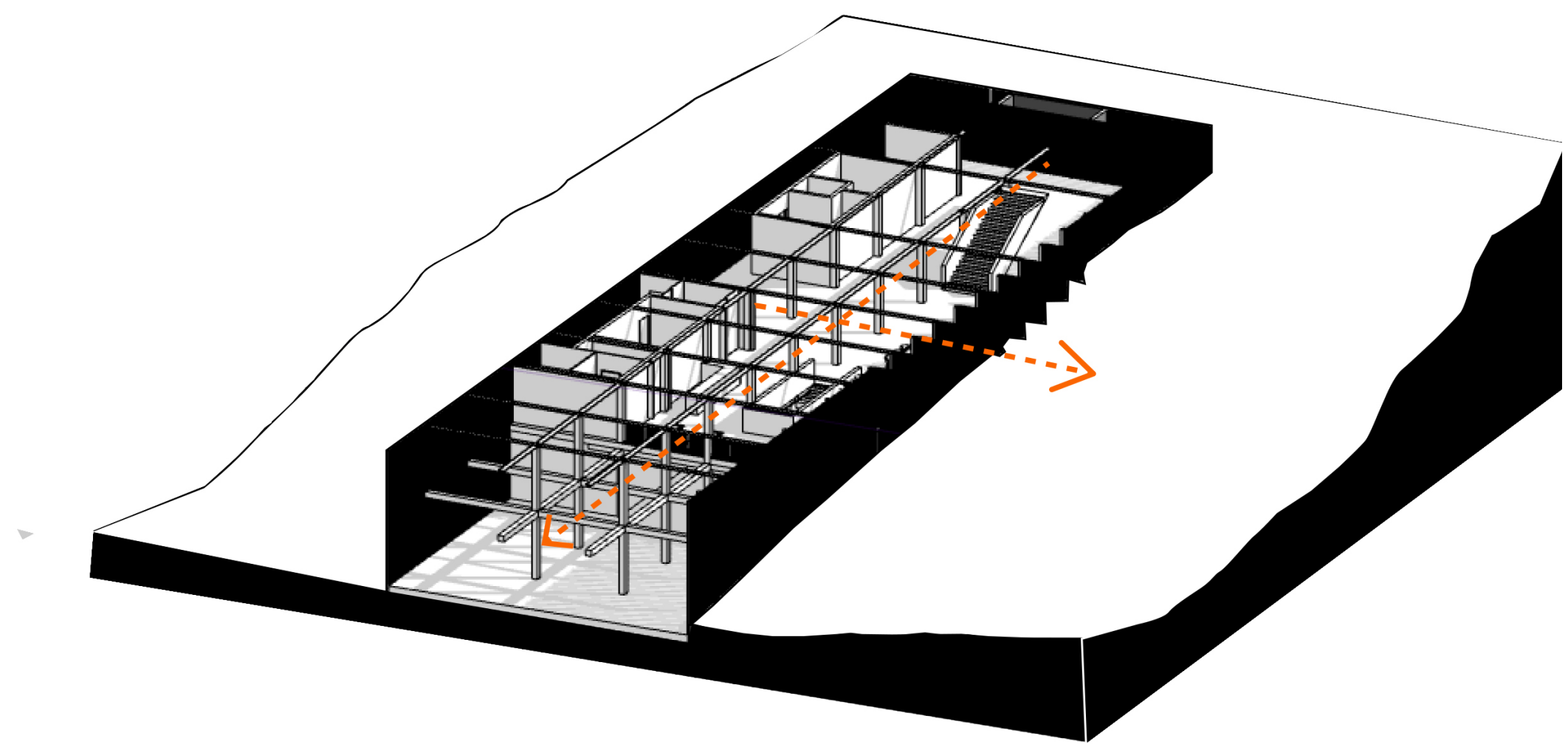
1 krs  
**POHJAT 1:200**

2 krs

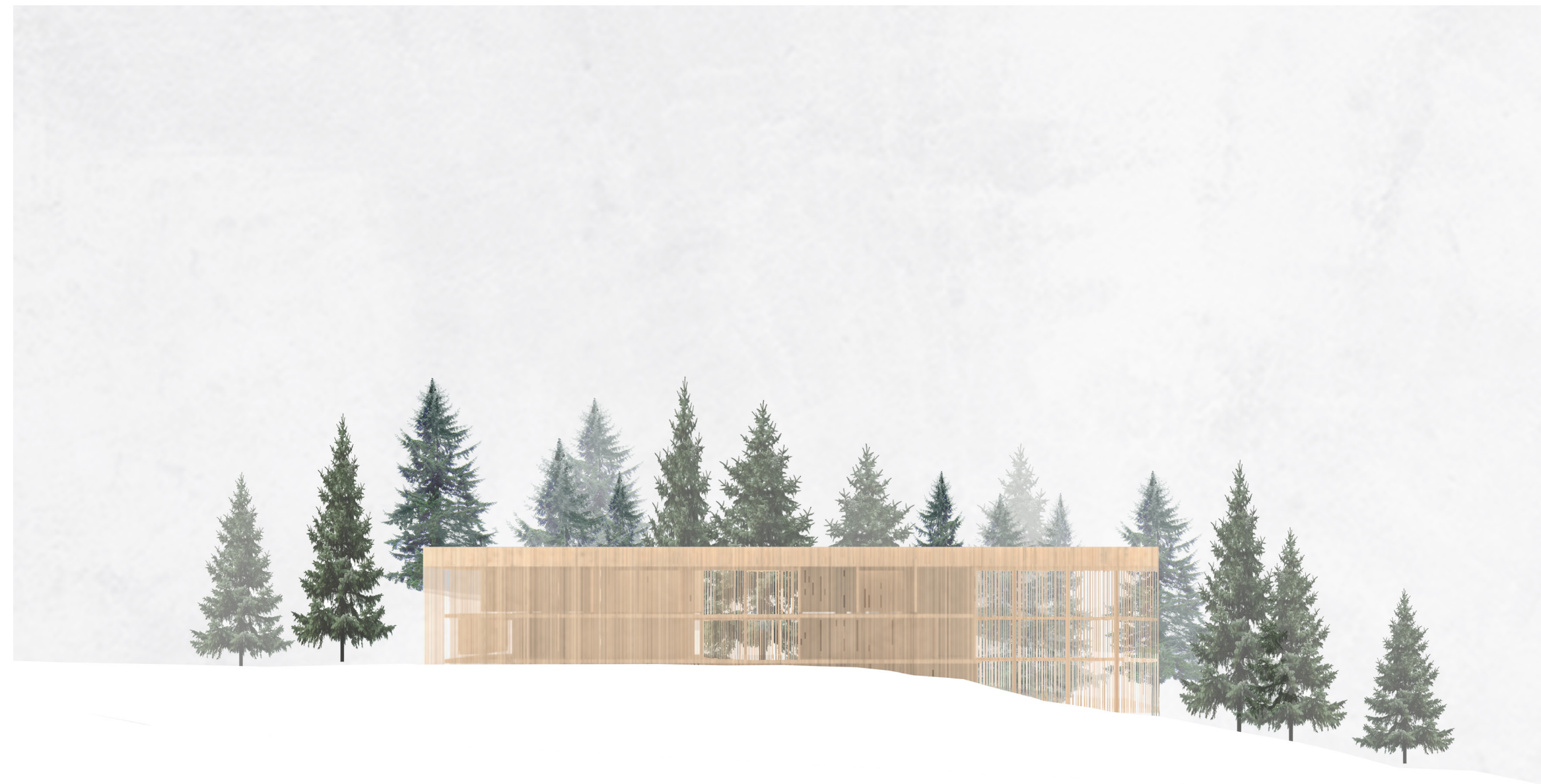
3 krs











*Koillinen*



*Lounas*



*Luode*



*Kaakko*



