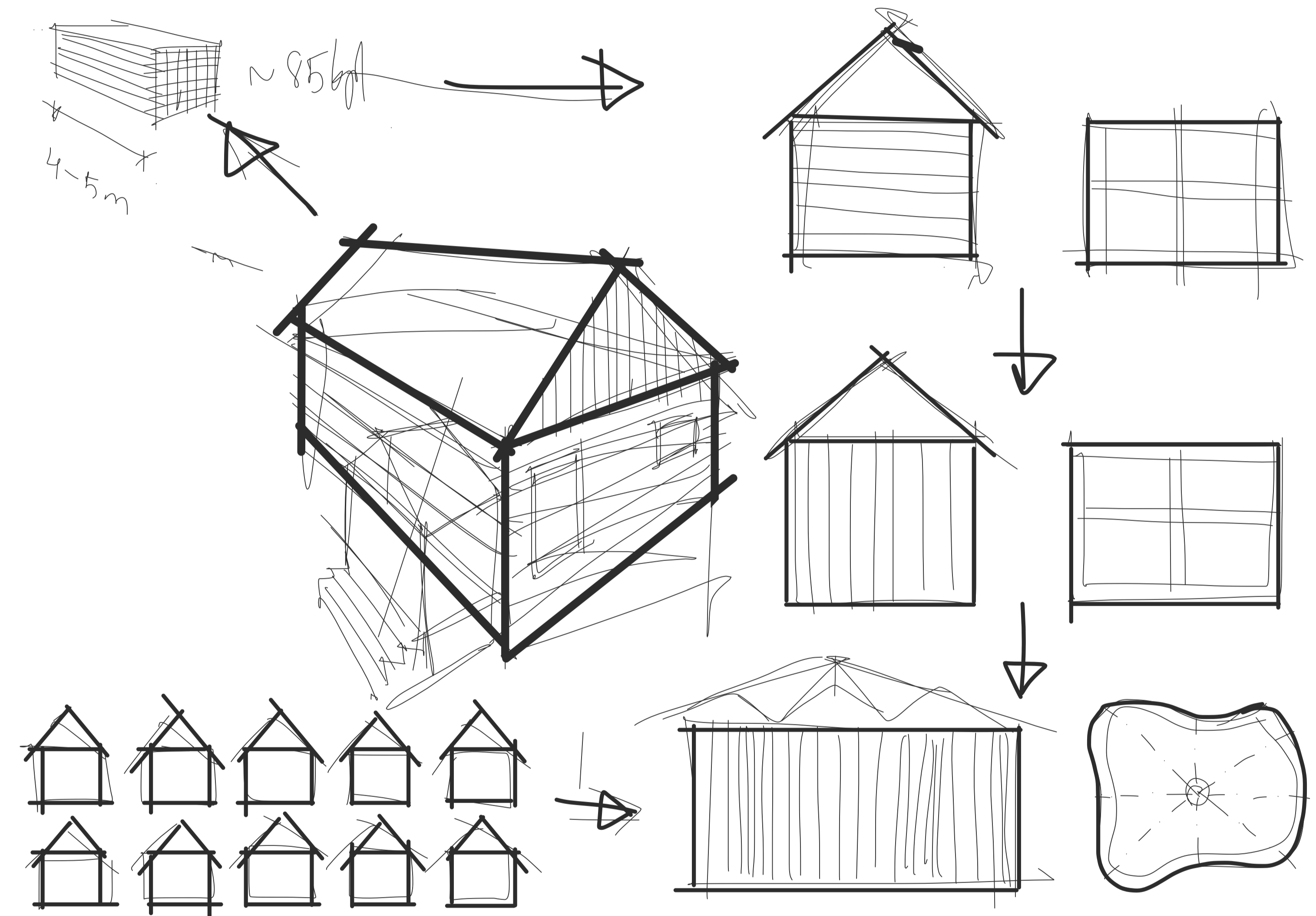
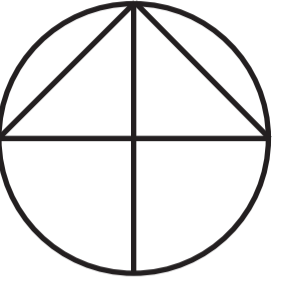


SKÄRM

-rintamamiestalojen uusi elämä
talomuseo Glimsin kävijäkeskuksena



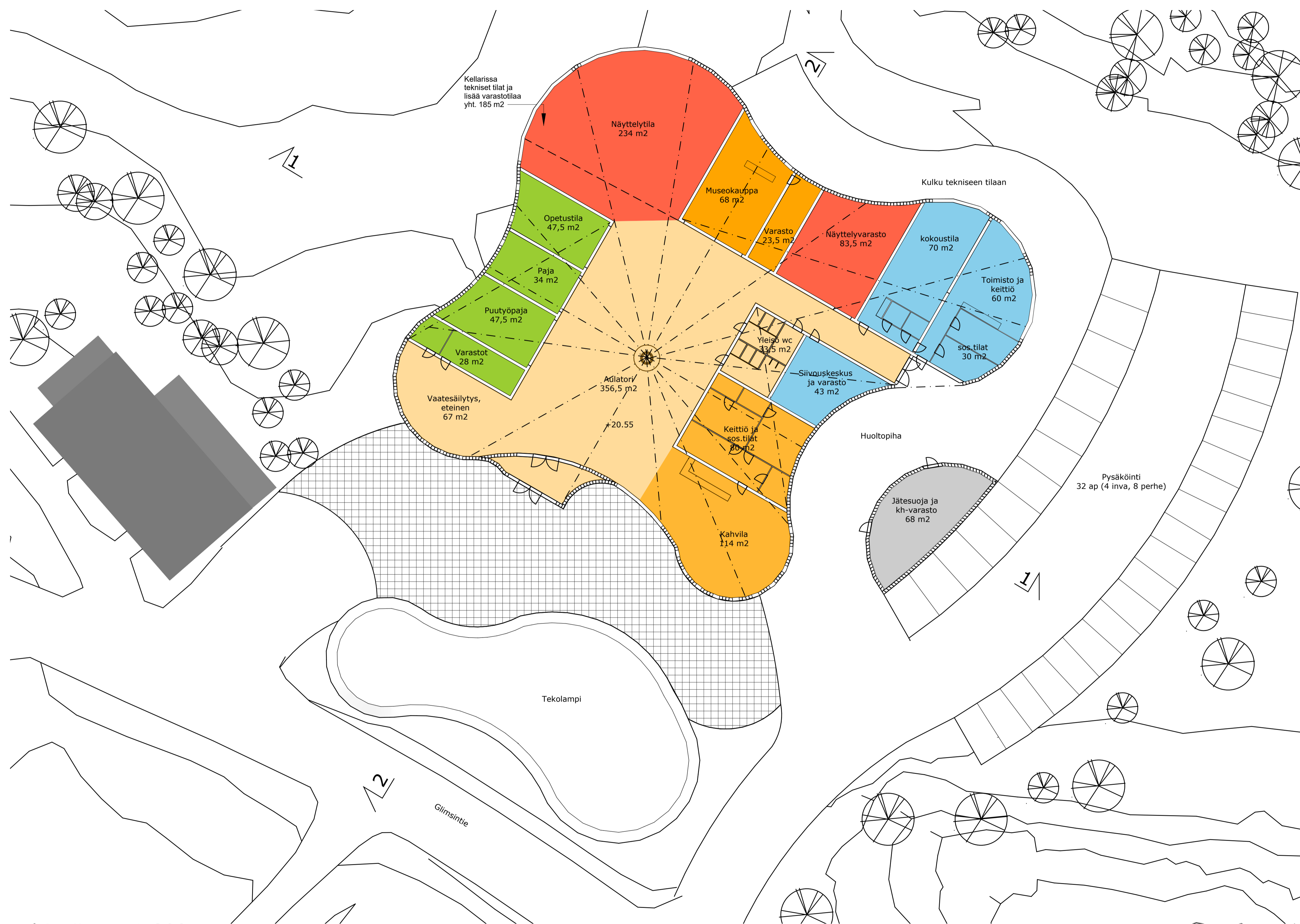
Konsepti, ei mittakaavassa



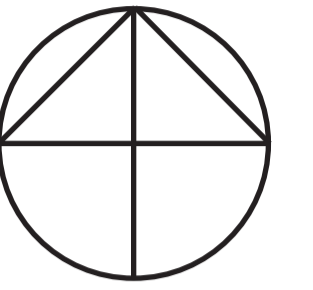
Liittyminen ympäristöön, 1:2000



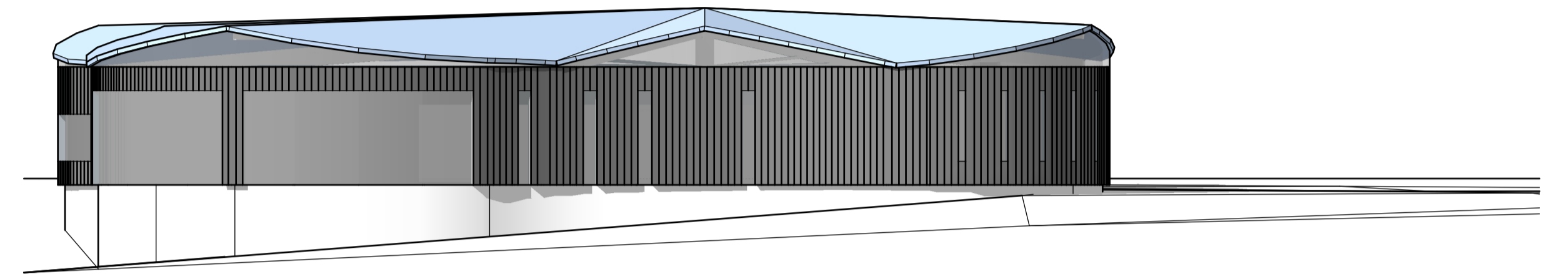
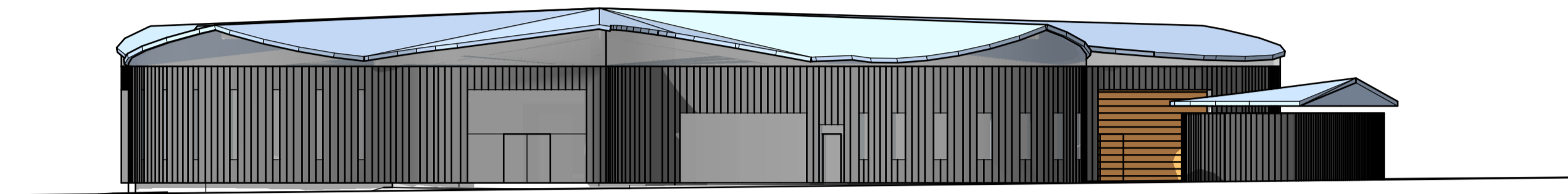
Asemapiirros, 1:500



Pohjapiirros, 1:200

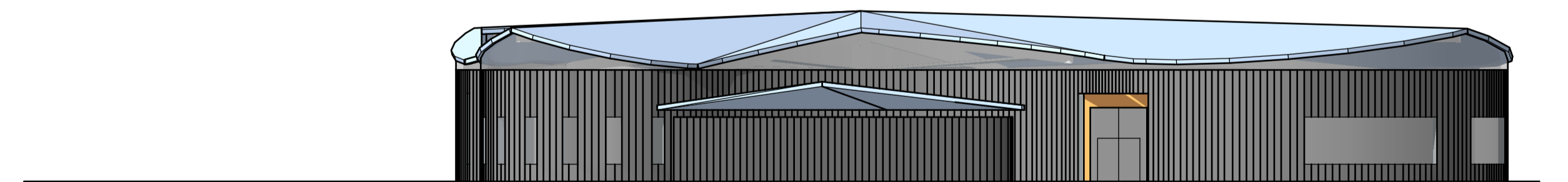
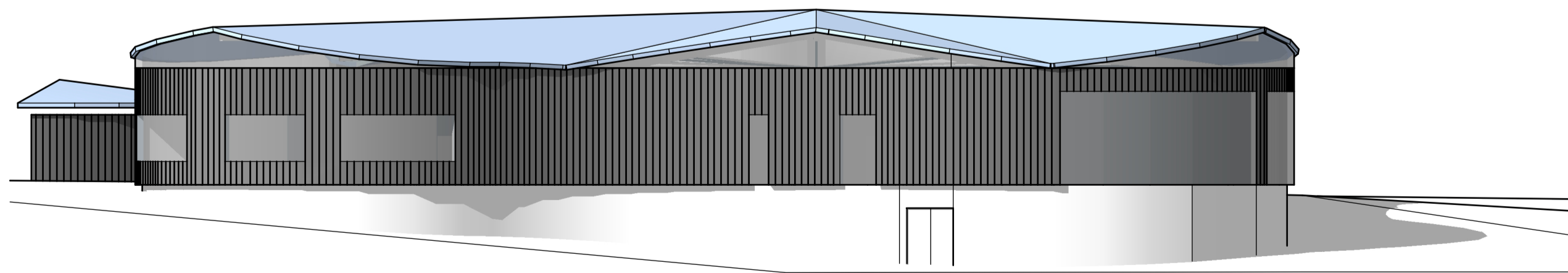


Julkisivumateriaalit:
Perustus: betoni
Ulkoseinä: käsittelemätön kierrätysshirsi ja lasiseinä
Katto: konesaumattu pelti (Zn)



Julkisivu lounaaseen, 1:200

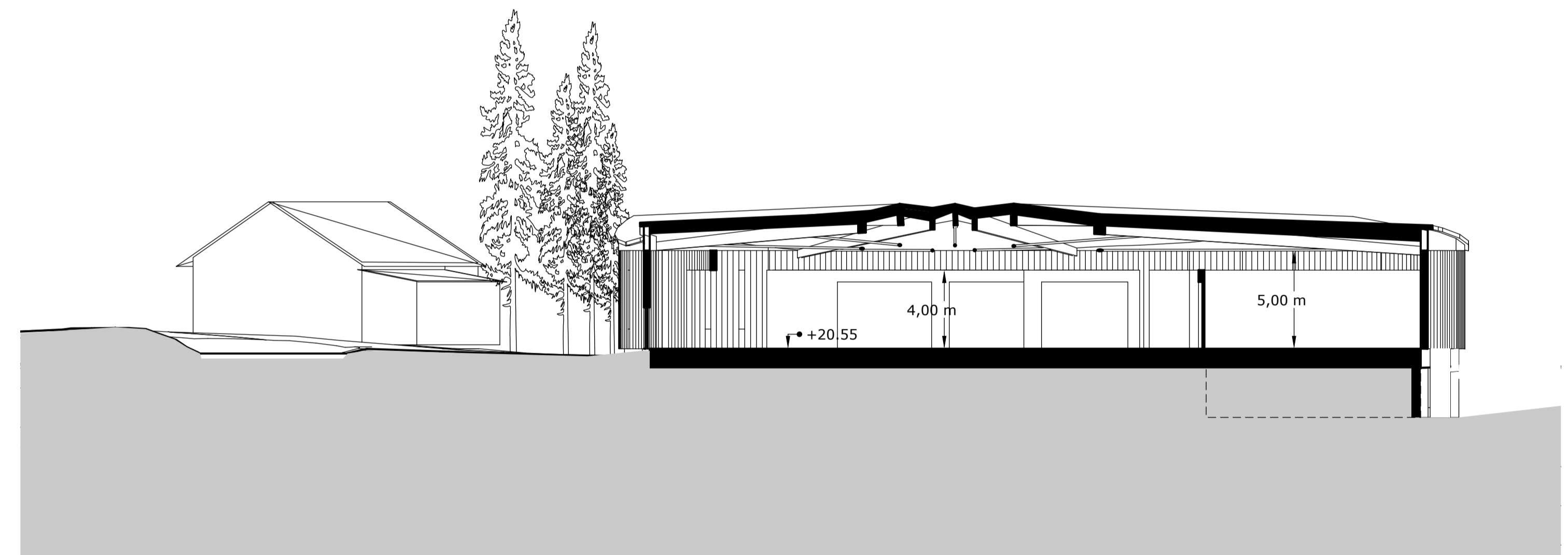
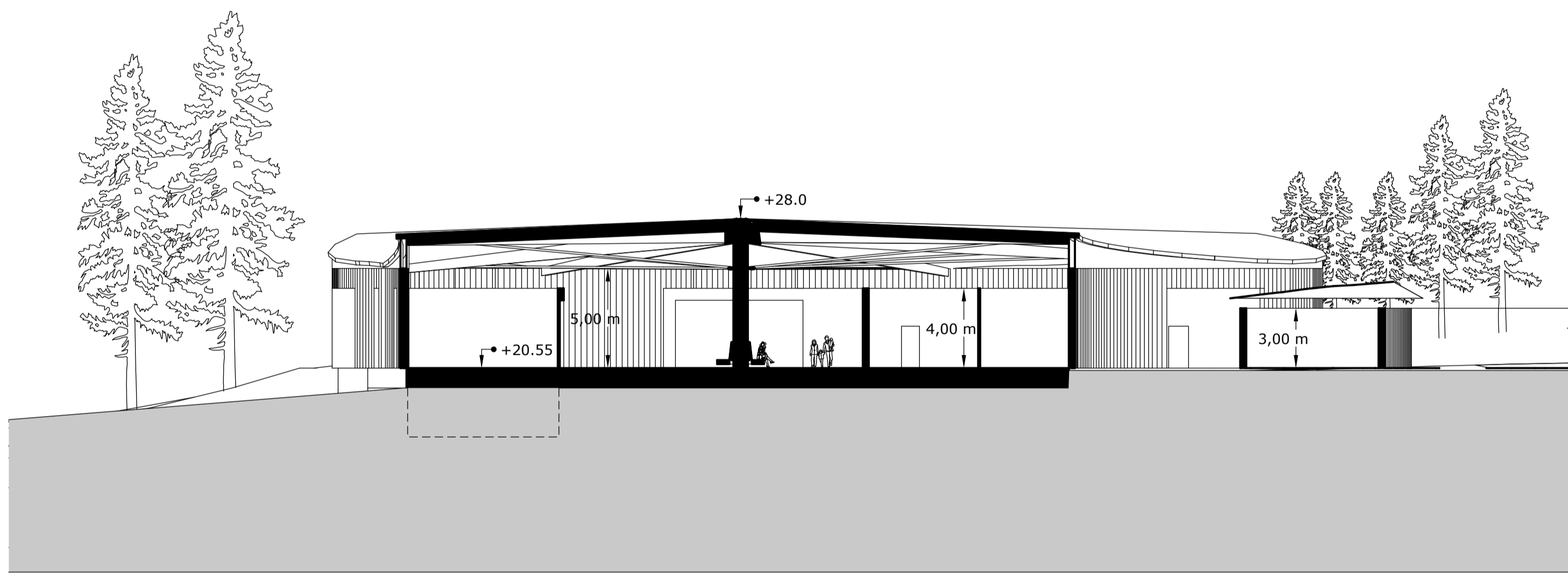
Julkisivu luoteeseen, 1:200



Julkisivu koilliseen, 1:200

Julkisivu kaakkoon, 1:200



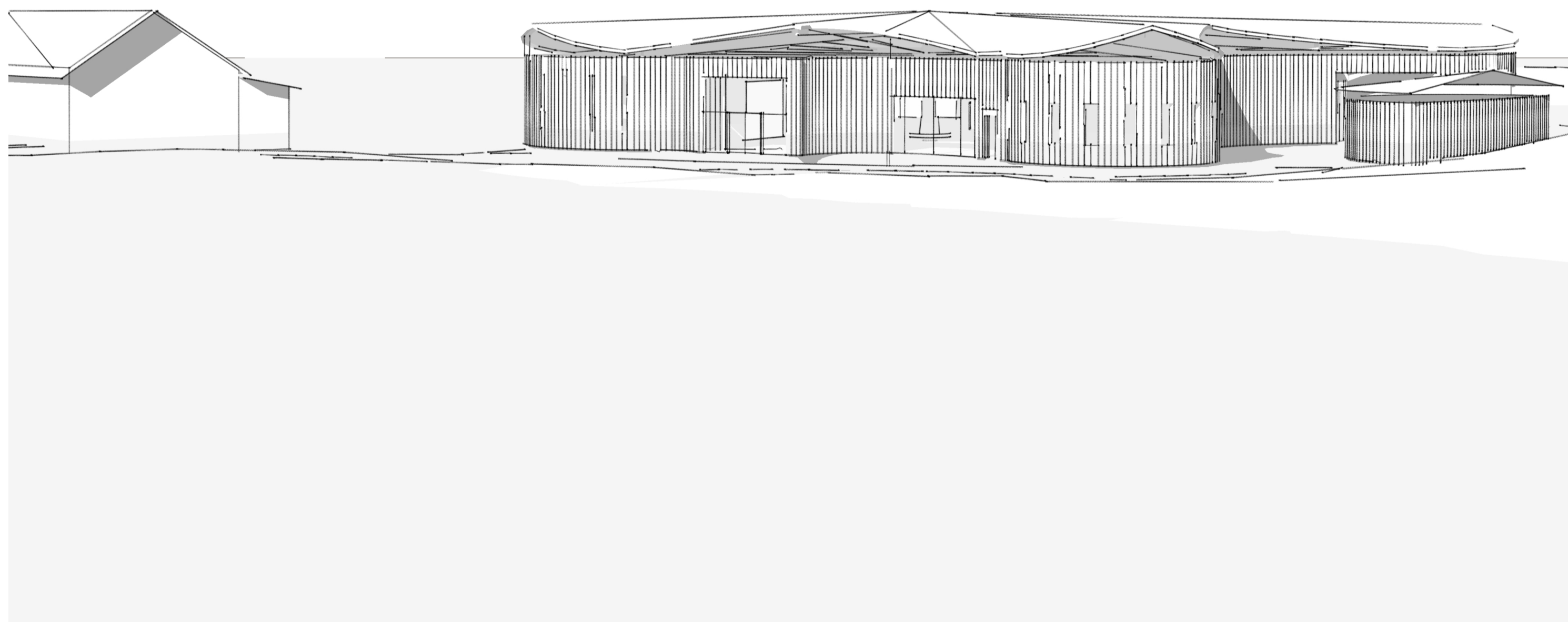


Leikkaus 1-1, 1:200

ANSSI AUVINEN 43742E, HARJOITUSTYÖ 11.4.2019
ARK-C2004 RAKENNUSSUUNNITTELU

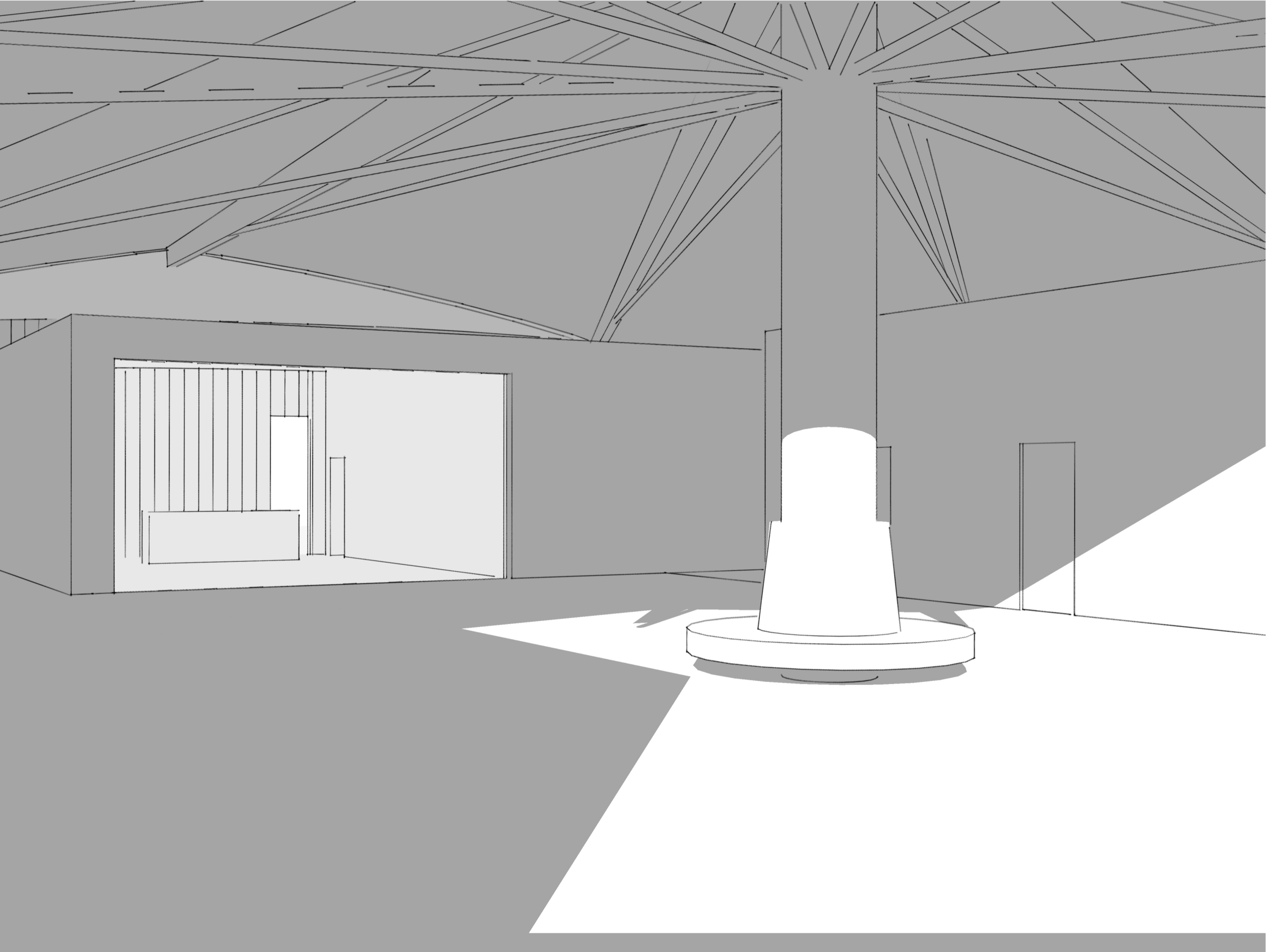
Leikkaus 2-2, 1:200





Ulkonäkymä, ei mittakaavassa

ANSSI AUVINEN 43742E, HARJOITUSTYÖ 11.4.2019
ARK-C2004 RAKENNUSSUUNNITTELU



Sisänäkymä, ei mittakaavassa