

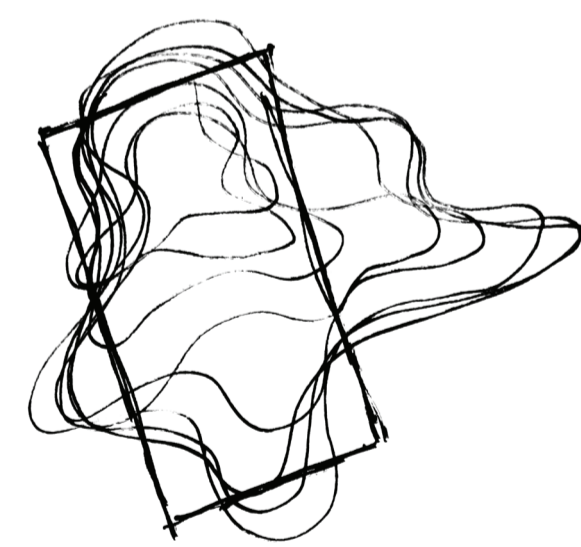


Havainnekuva saavuttaessa Glimsin talomuseolle.

Talomuseo Glimsin kävijäkeskus

ARK-C2004
Rakennussuunnittelu 1
04/2019

Jaakko Torvinen



Konseptiluonnos

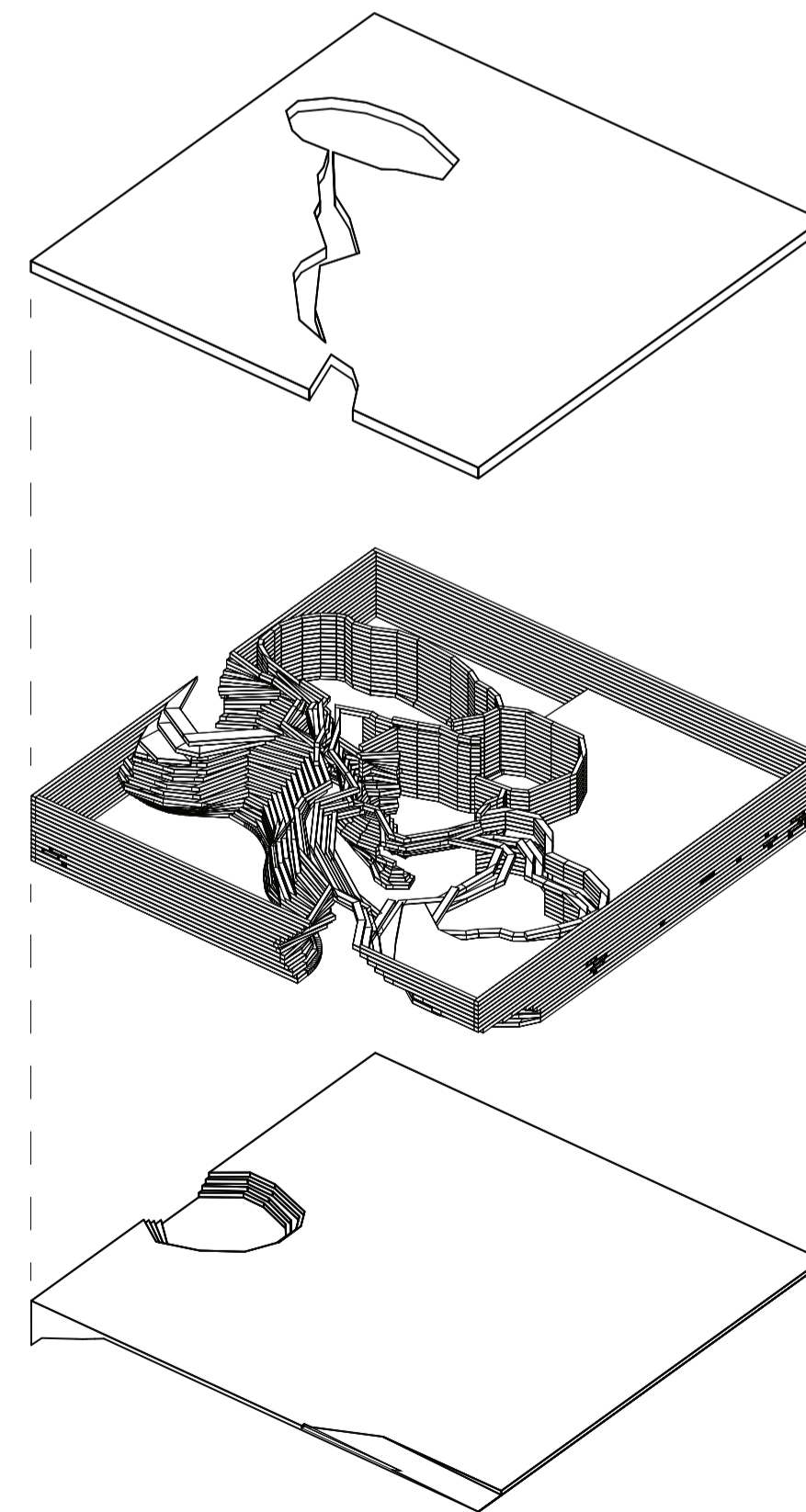
Talomuseo Glimsin kävijäkeskus on massiivipuinen tilakokemus, jossa yhdistyy alueen alkuperäisten rakennusten materiaalisuus ja luonnon muovaamat muodot.

Rakennuksen arkkitehtuuri on abstrahoitu kokonaisuus alueen vanhojen rakennusten materiaalien painoa ja juurevuutta yhdistettynä luonnon muotoihin. Tilat muodostuvat neljäkymmentä senttimetriä korkeista massiivipuutasoista, jotka porrastuvat muodostaen paikkoja istuskelulle ja museoesineiden esillepanolle. Kattoa kohti massiivipuuholvaantuu luoden kestävän ja itseään kantavan rakenteen.

Luolamainen muoto on saanut inspiraation alueen maastonmuodoista ja viereisellä kummalla olevista kivikautisista asumiseen käytetyistä maakuopista.

Julkisivu on alueen arkkitehtuuria kunnioittaen punamullattua massiivipuuta ja koverretuilta osilta käsittelemätöntä puuta. Rakennuksen koordinaatisto on talomuseon rakennusten kanssa yhtenevä.

Tila kuljettaa kävijää soljuvasti tilasarjan läpi. Tiloista toiseen voi nähdä epäsuoria vihjeitä seuraavasta tilasta, mikä houkuttelee kulkemaan eteenpäin. Tilasarja imitoi kylän rakennusten väliin jääviä aukioita ja kujia. Tilojen vapaa korkeus vaihtelee helpottaen kävijää suunnistamaan tilasta toiseen. Tilat, mihin on tarkoitus pysähtyä on korkeaa tilaa ja tilojen välinen siirtymä tai kahta tilaa rajaava vapaa alue on matalempaa rajaten tilaa.

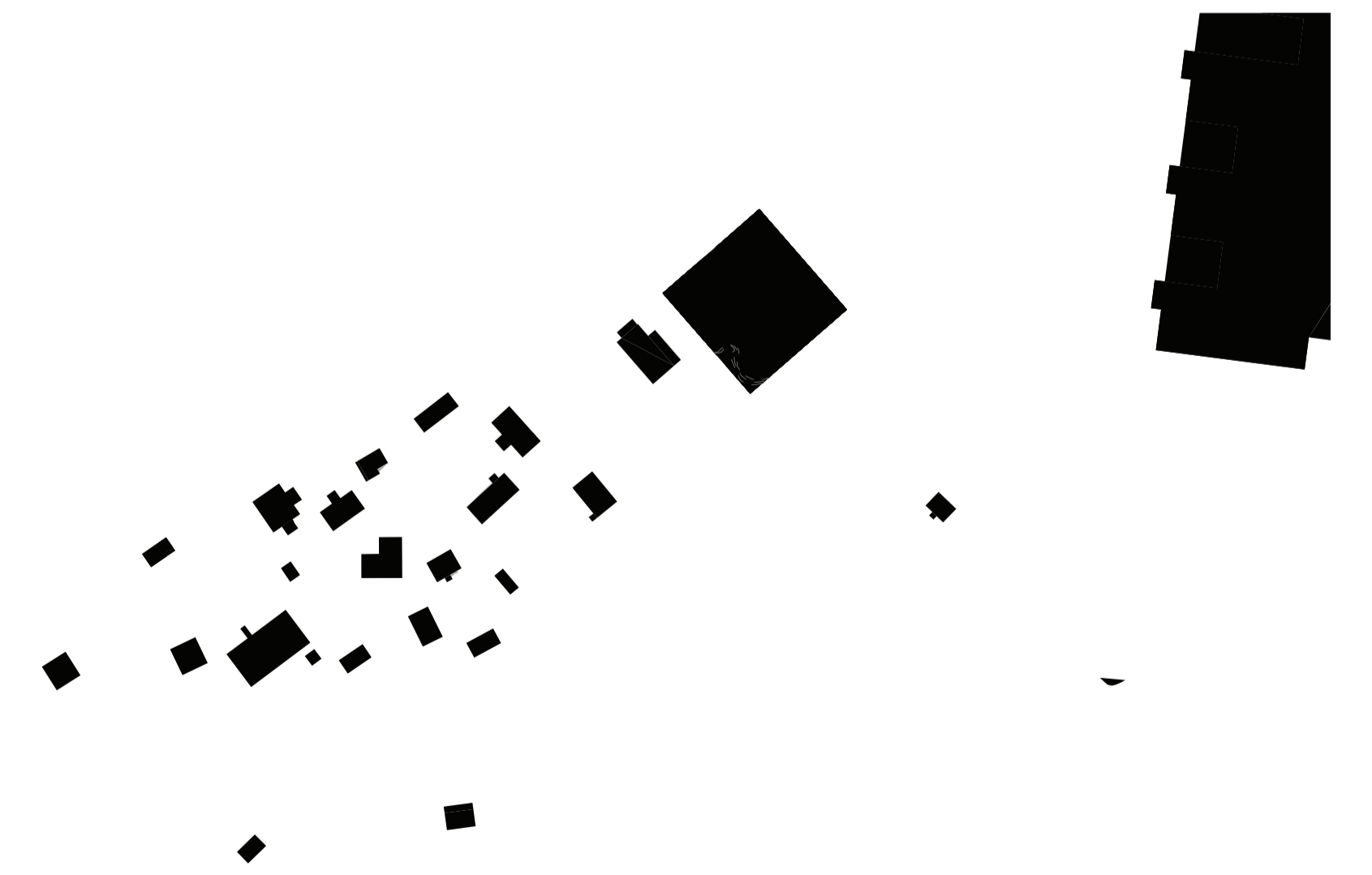


Rakenneaksonometria

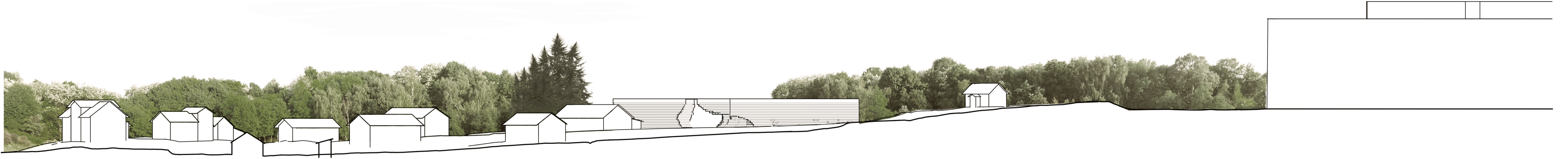
Yläpohja on CLT-rakenteinen, jonka päällä on peltikate

Kantavat rakenteet toteutetaan vaakasuuntaisilla hirsillä sekä CLT-elementeillä.

Perustukset toteutetaan maanvastaisella betonilaatalla.



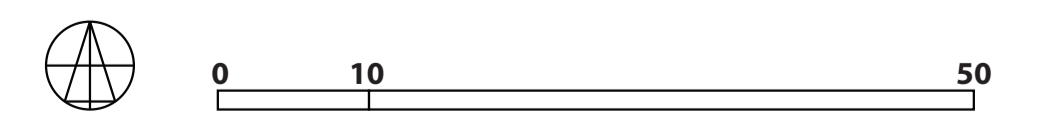
Rakeisuus 1:2000



Leikkaus C-C 1:500

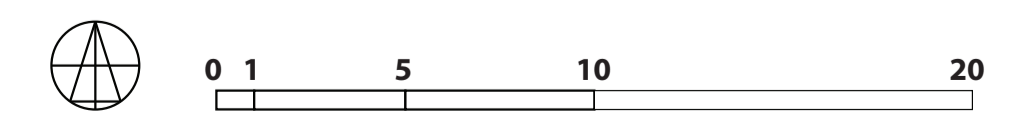


Asemapiirros 1:500



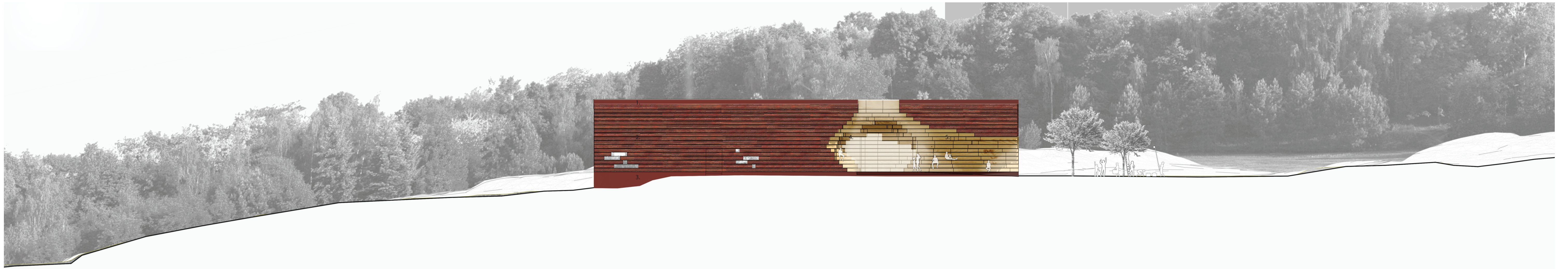


1.krs 1:200

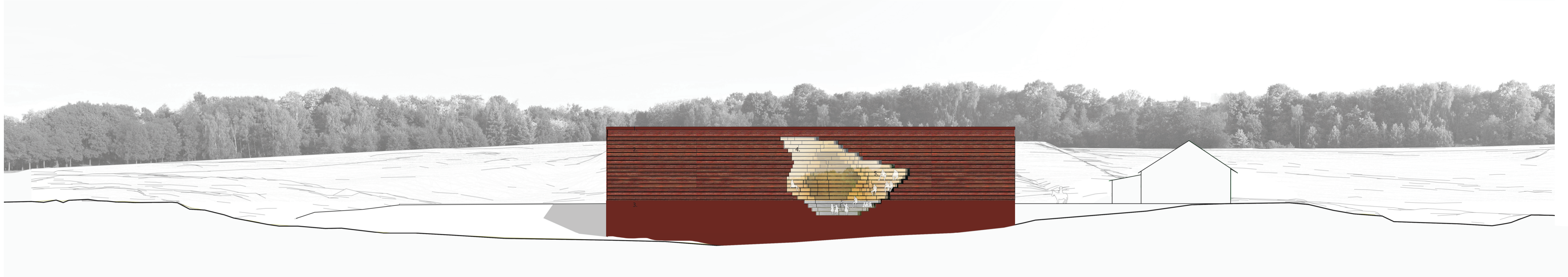




Havainnekuva Glimsin talomuseon kävijäkeskuksen sisältä. Seinärakenteiden muodostamat istuimet luovat luolamaisen auditorion, jonka betonilattiaan on muotoiltu samalla mitoituksella jatkuvaa istuskeluportaikkoa.



Julkisivu lounas 1:200

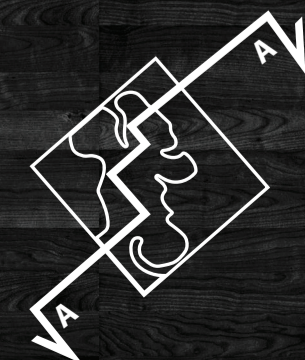


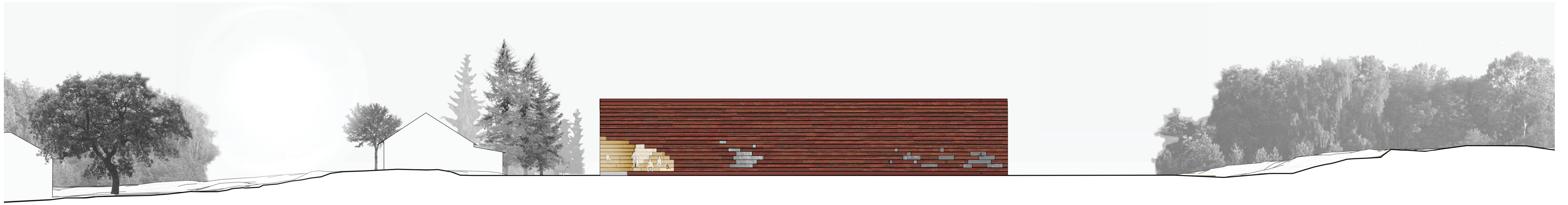
Julkisivu luode 1:200

- Julkisivumateriaalit:
1. Räystäspeltti, maalattu puujulkisivun sävyyn
 2. Hirsi, maalattu punamulta
 3. Betoni, pigmentoitu puujulkisivun sävyyn
 4. Lasi
 5. Käsittelemätön puu, ulko- ja sisätilat

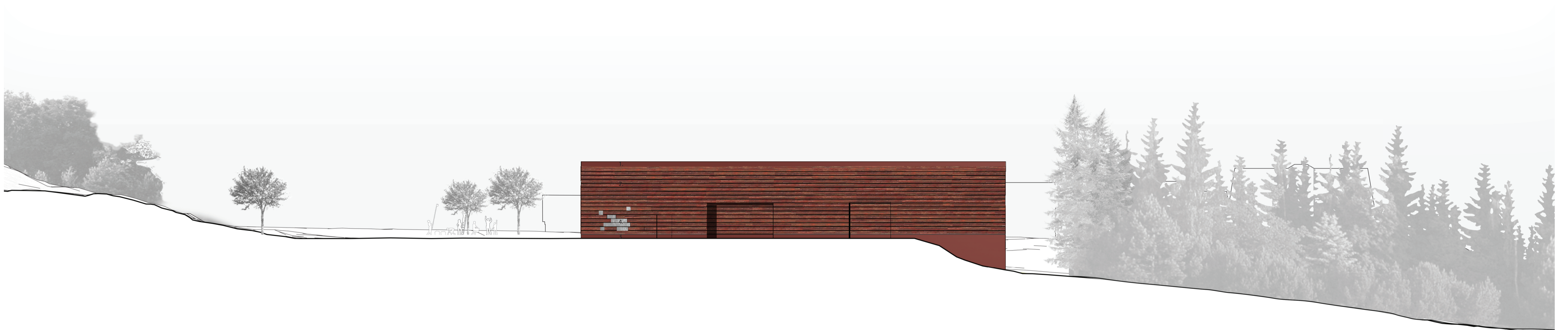


Leikkaus A-A 1:200



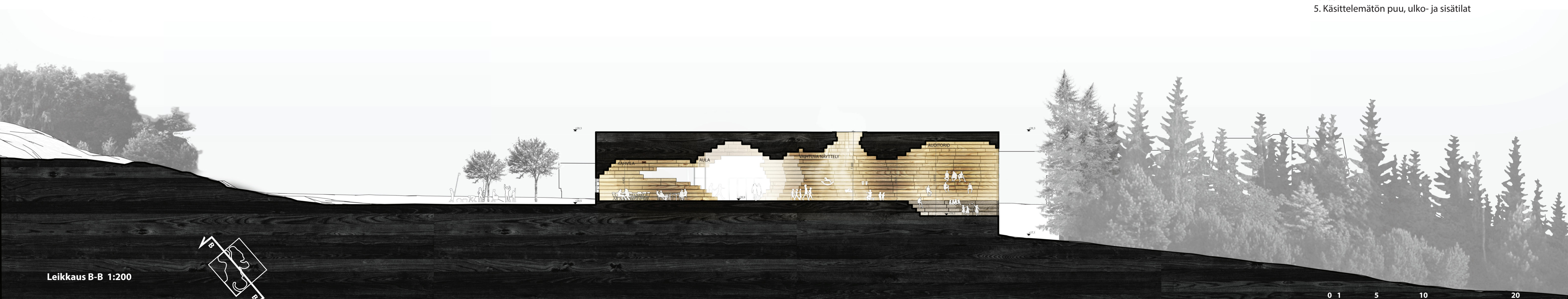


Julkisivu kaakko 1:200



Julkisivu koillinen 1:200

- Julkisivumateriaalit:
1. Räystäspeltti, maalattu puujulkisivun sävyyn
 2. Hirsi, maalattu punamulta
 3. Betoni, pigmentoitu puujulkisivun sävyyn
 4. Lasi
 5. Käsittelemätön puu, ulko- ja sisätilat



Leikkaus B-B 1:200



Havainnekuva Glimsin talomuseon kävijäkeskuksen sisältä. Seinärakenteiden muodostamat istuimet luovat luolamaisen auditorion, jonka betonilattiaan on muotoiltu samalla mitoituksella jatkuvaa istuskeluportaikkoa.



Valokuva 1:500 pienoismallista