

# LEHTO

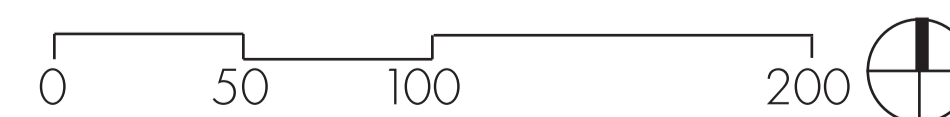
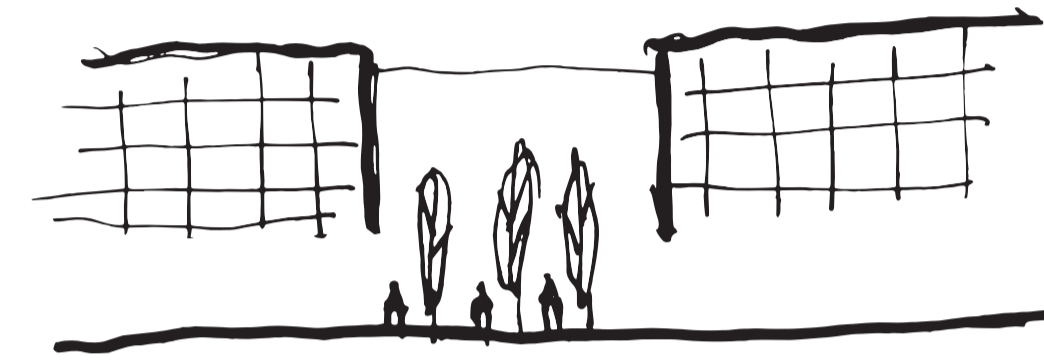
ARK-C2004 - Rakennussuunnittelu 1  
Johannes Liiman

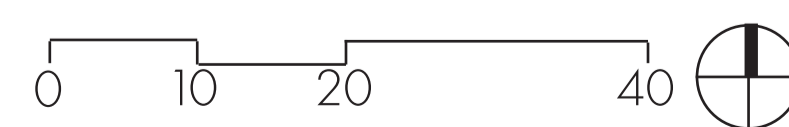
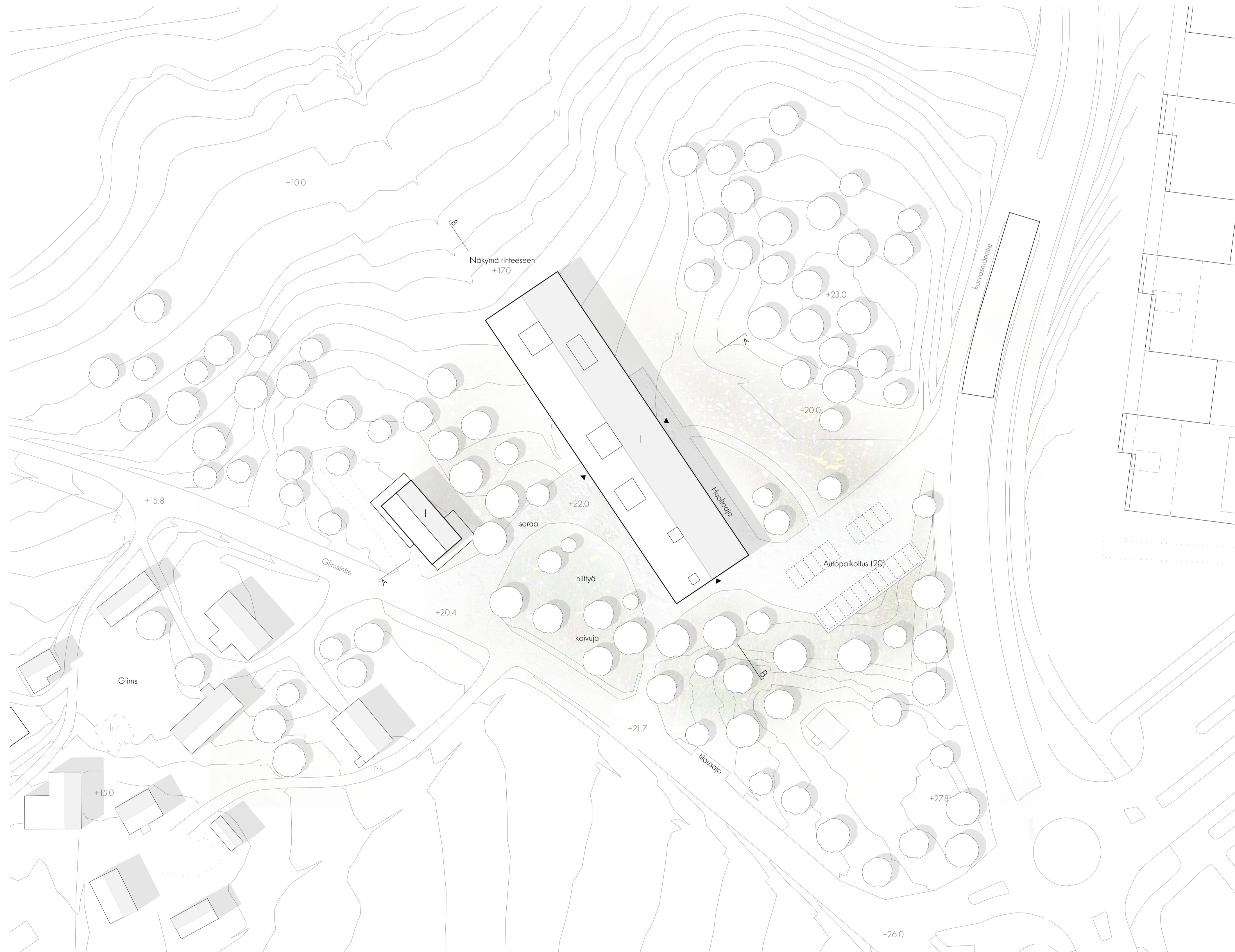
Pyrin suunnitelmassani luomaan materiaali- sekä muotopuhtaan rakennuksen, joka kestää aikaa. Päämääränäni oli suunnitella yksinkertainen, kutsuva ja tilakokemuksellisesti rikas kävijäkeskus, mikä ikään kuin toimii jatkumona latvustojen alle muodostuvalle elämälle.

Kävijäkeskukselle saapuminen tapahtuu kolmesta suunnasta: koillisesta, kaakosta sekä luoteesta. Tontille saavutaan kävellen Glimsintien varrella. Ensimmäisenä vierailijan mielenkiinnon herättää entinen vaunuvoja. Sen seinä on aukotettu ja tilalla on raskaita teräslukuovia. Uusi vaunuvoja pyrkii johdattamaan vierailijan katsetta niityn keskellä sijaitsevan uuden kävijäkeskuksen suuntaan, mikä pilkistää nuoren koivumetsän latvustojen alta.

Kävijäkeskuksen raskaan paanukaton alla olevat rakenteet ovat tiloissa näkyvillä. Tiloihin on pyritty luomaan vaihtelua ja kiinnostavuutta aukottamalla ja rajaamalla yläpuolella olevaa kattomaailmaa. Läpileikkaavat aukot päästävät runsaasti luonnonvaloa kävijäkeskuksen tärkeisiin tiloihin. Aukkojen sommittelu on tapahtunut Glimsin pirstaleista pihapiiriä tarkastelemalla.

Uusi kävijäkeskus ei pyri kilpailemaan museoympäristön kanssa, vaan pyrkii kunnioittamaan sen arvoja ja arkkitehtuuria modernilla tavalla.









+17.0

+20.0

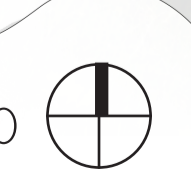
+20.0

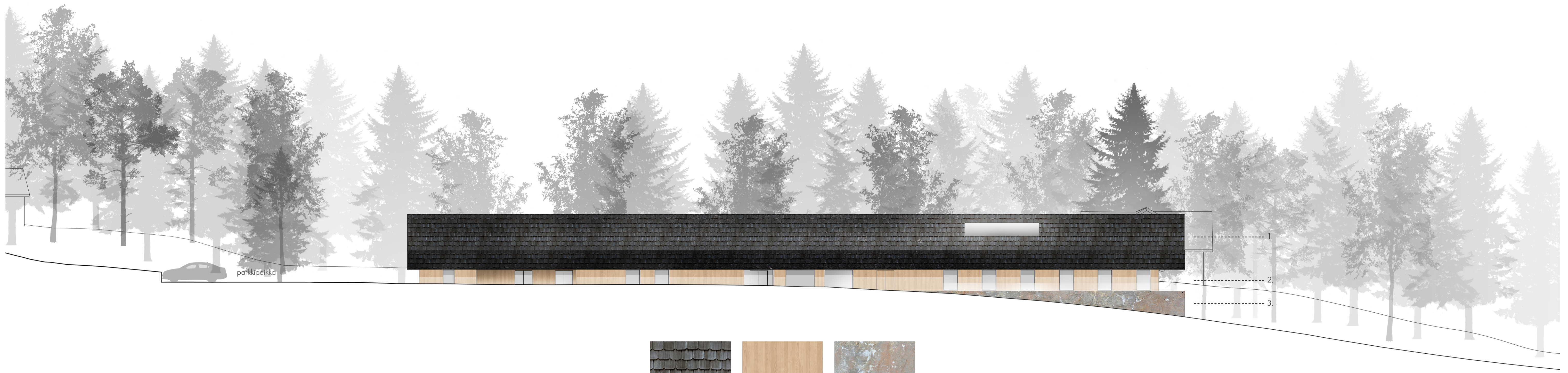
+21.0

+20.0

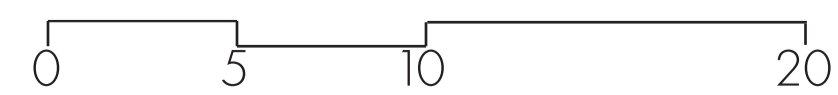
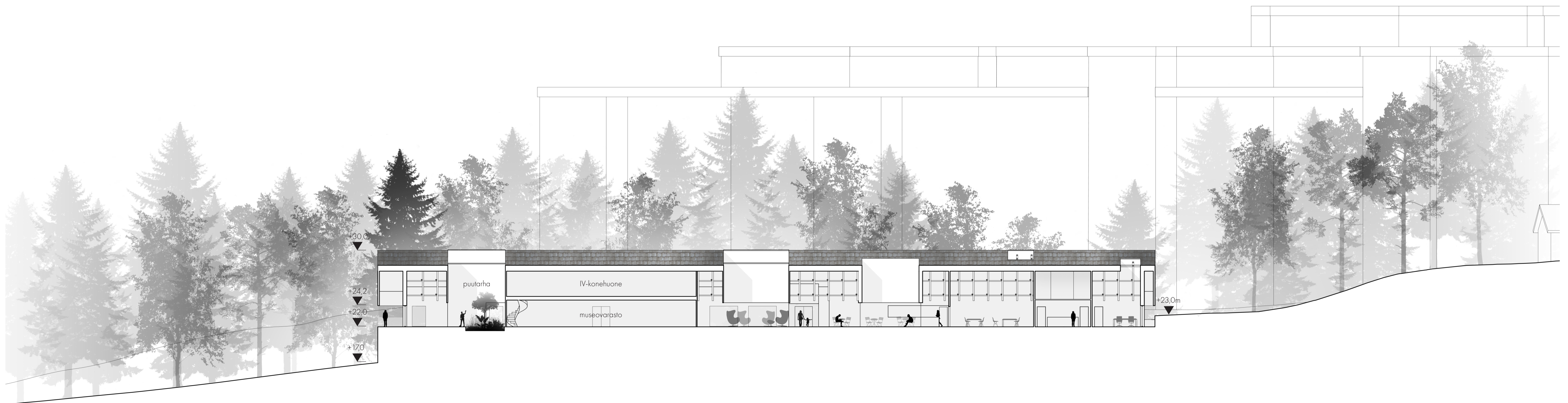
+21.0

+22.0



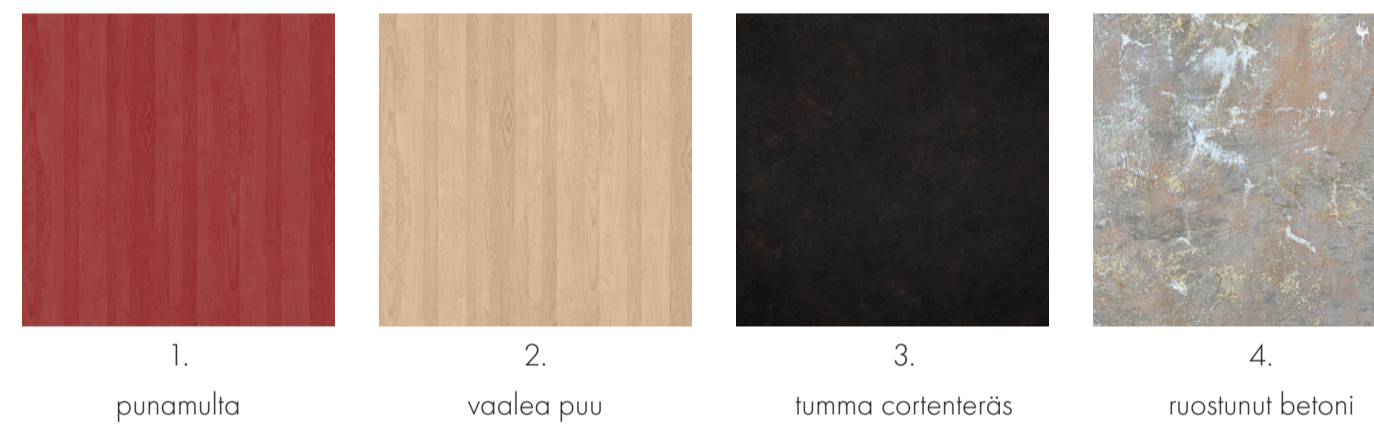
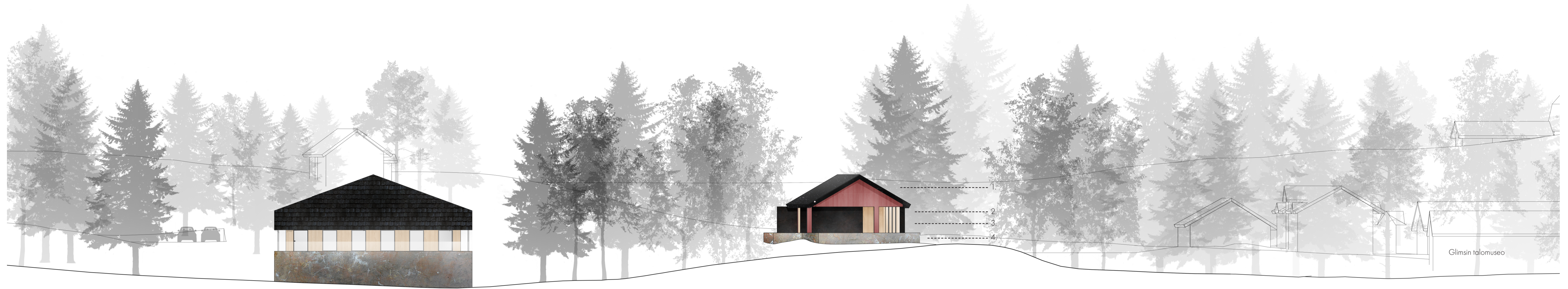


Koillinen julkisivu 1:200

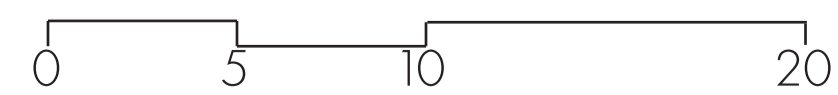
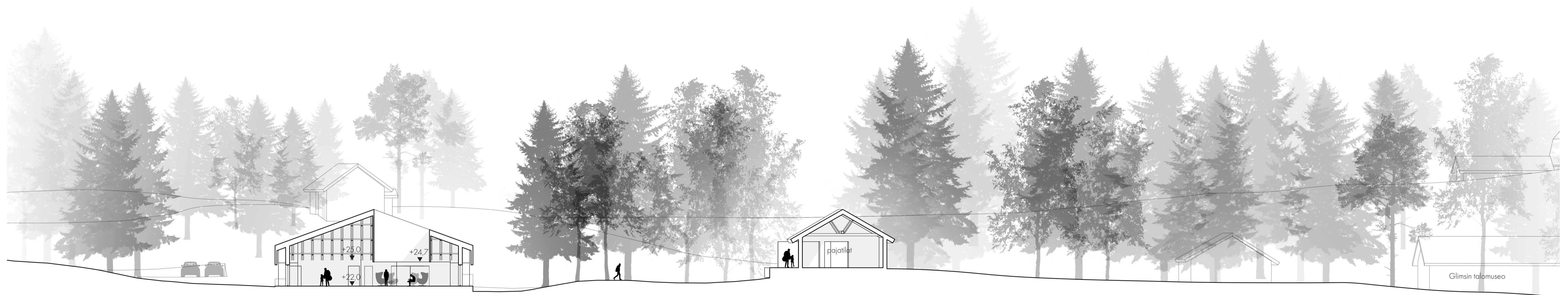


ARK-C2004 - Rakennussuunnittelu 1  
Johannes Liiman  
592916  
6.3.2019

Leikkaus B 1:200



Luoteinen julkisivu 1:200



ARK-C2004 - Rakennussuunnittelu 1  
Johannes Liiman  
592916  
6.3.2019

Leikkaus A 1:200

