

# Lato

Talomuseo Glimsin kävijäkeskus Lato luo kontrastin perinteisen ja modernin välille. Lato koostuu kahdesta puukappaleesta, jotka sijoittuvat luonnonkiviselle alustalle ja sen viereen. Puumateriaalin ja luonnokiven välille syntyy kontrasti. Uuden rakennuksen arkkitehtuuri erottuu vanhasta rakennuskannasta yksinkertaisuudellaan.

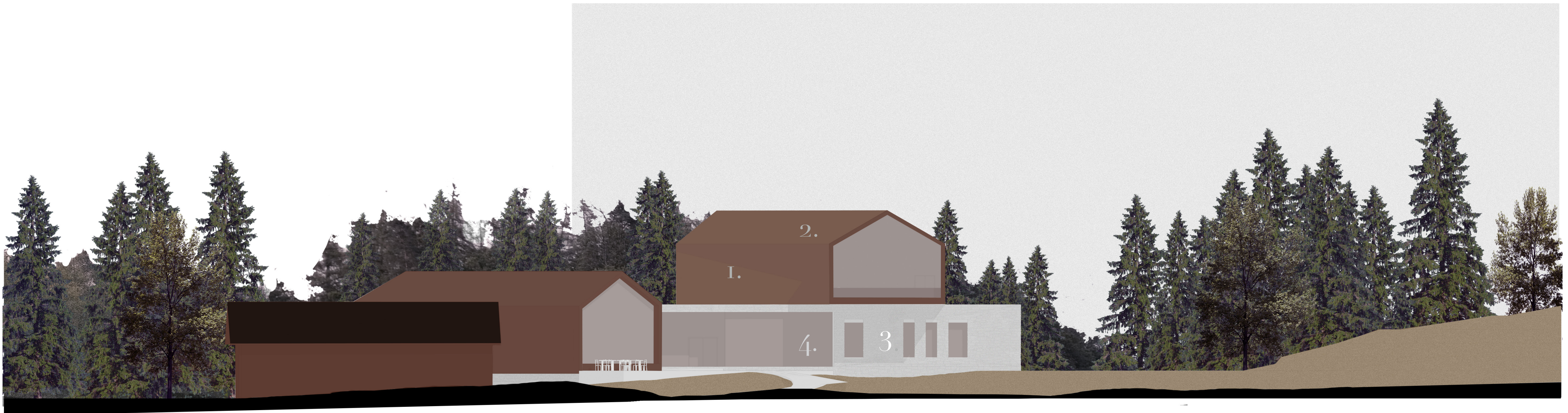
Avoin keskiosa avaa näkymän pohjoispuolen vanhaan mäntymetsään sekä etelään Glimsin piha-alueelle.

Niittymäinen piha-alue ja metsät säilyvät muokkaamattomana ja luonnollisena uuden kävijäkeskuksen ympärillä.

Ensimmäinen kerros avaa näkymän läpi rungon. Rakennuksen toisessa kerroksessa sijaitseva näyttelytila avaa maiseman, jossa näkyy koko Glimsin talomuseon pihapiiri.







Julkisivu koilliseen 1:200



Julkisivu luoteen 1:200

1. Punamullattu puuverhous
2. Punamullattu paanukatto
3. Luonnonkivi
4. Lasi



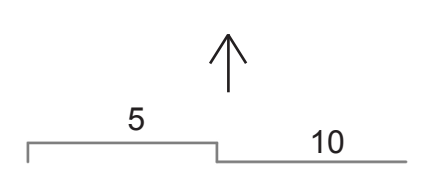


Asemapiirros 1:500





Maantasokerros 1:200



2. kerros 1:200





Leikkaus A-A 1:200



Tuuli Tõniste 590510  
Rakennussuunnitelu 1 ARK-C2004  
Aalto Yliopisto