



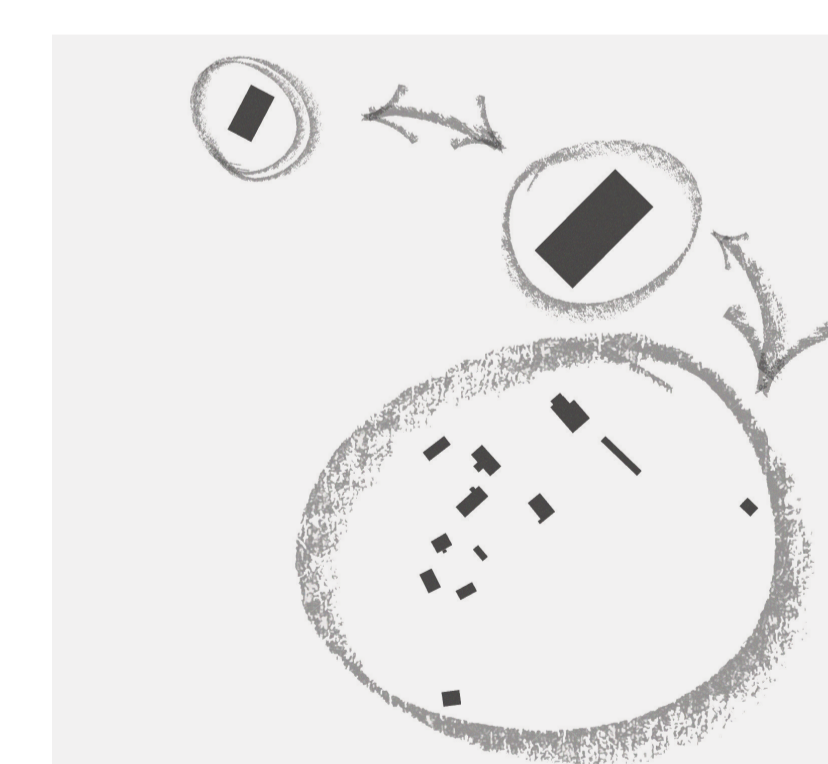
Glmsin Talomuseon alueen asenapiirros 1:3000



Aiemmin Tilkki-Vihtorin mökki on terveltynyt Karvasmäentietä saapuvia. Vierailukeskuksen myötä Glms näkyy myös Turuntielle.



Vierailukeskuksen sijainti joen varrella tarjoaa uusia mahdollisuuksia tutustua Glmsin ympäristöön.



Vierailukeskus toimii vastaparinä Bambölen koululle & kontrastina pistaloituneelle pihapiirille



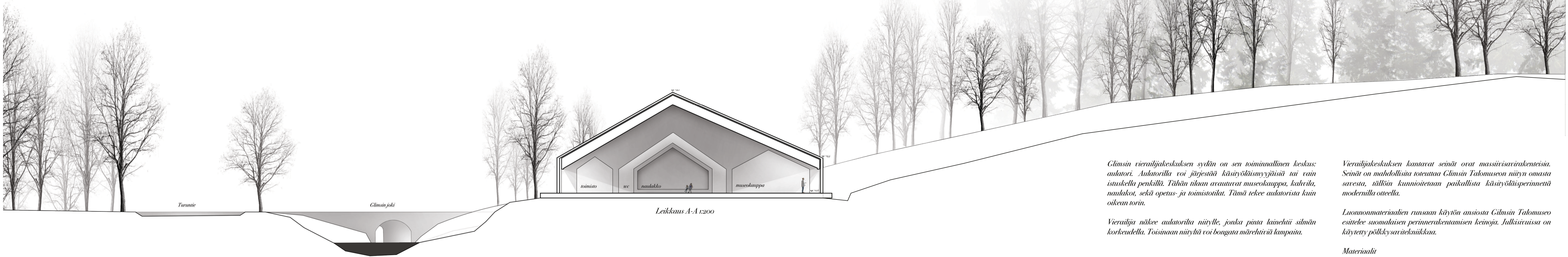
Näkymä näyttelytilasta



Näkymä aulatorilta



Julkisivu lounaaseen 1:200



Leikkaus A-A 1:200

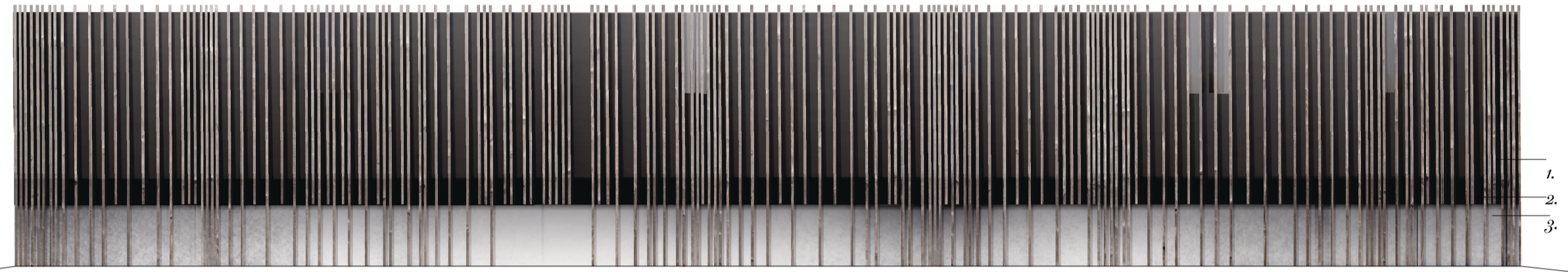
Clmsin vierailijakeskuksen sydän on sen toiminnallinen keskus: aula. Aulalla voi järjestää käsityöläismyyjättä tai vain istuskella penkiltä. Tähän tilaan arvuutuvat museokauppa, kahvila, nautakot, sekä opetus- ja toimistotilat. Tämä tekee aulorista kuin oikean torin.

Vierailija näkee aulorilla näyttely, jonka pinta läinehtii silmän korkeudelta. Toisinaan näyttely voi bongata märehäviä lampaita.

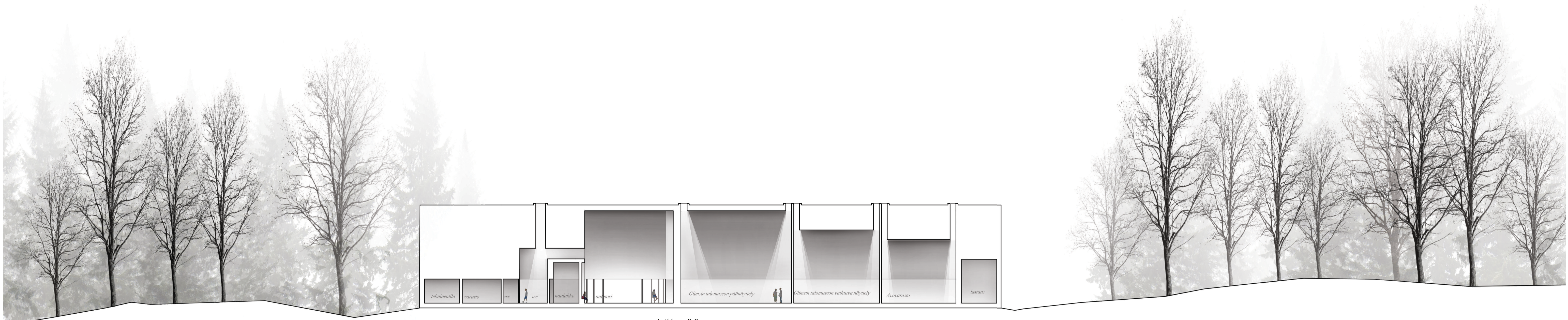
Vierailijakeskuksen kantavat seinät ovat massiivisävelrakenteisia. Seinät on mahdollista toteuttaa Clmsin Talonuseon näyttö omasta savesta, tällöin kunnioitetaan paikallista käsityöläisperinnettä modernilla otteella.

Luonnonmateriaalien runsaan käytön ansiosta Clmsin Talonuseo esittelee suomalaisen perinnerakentamisen keinoja. Julkisivussa on käytetty pölkkyseiniä.

Materiaalit
 1. pölkkyseiniä
 2. harmaantunut puupalikka



Julkisivu luoteeseen 1:200



Leikkaus B-B 1:200

Aulatori ja näyttelytilat linkittyvät roisiinsa ja luovat samankaltaisen tilojen sarjan. Vaihtelevat valaistusolosuhteet luovat tilojen yksilöllisyyden. Aulatorin läpi virtaa valo suurista lasiseinistä, asteinen hämähäyryin näyttelytiloihin valo saapuu kattoikkunoista. Naukkot ja penkki muodostavat massiivipuisen kiintokalusteen, jonka siluetti myötäilee Clivsin historiallisia rakennuksia.

- Materiaali**
1. harmaantunut puupalkki: luonnonrytmien puupalkkisto avaa ja sulkee näkymiä tilojen tarkoitusten mukaisesti
 2. bitumihuopa: puurimat suojaava huopaa auringon valolta ja pitkäikävä käyttöikä
 3. lasi: kirkkaan lasin ja mahtolasin suhde vaihtelee tilojen julkisuusasteiden mukaisesti.



Näkymä Turuntietä Glänsin joen yltä kohti Vierailijakeskusta