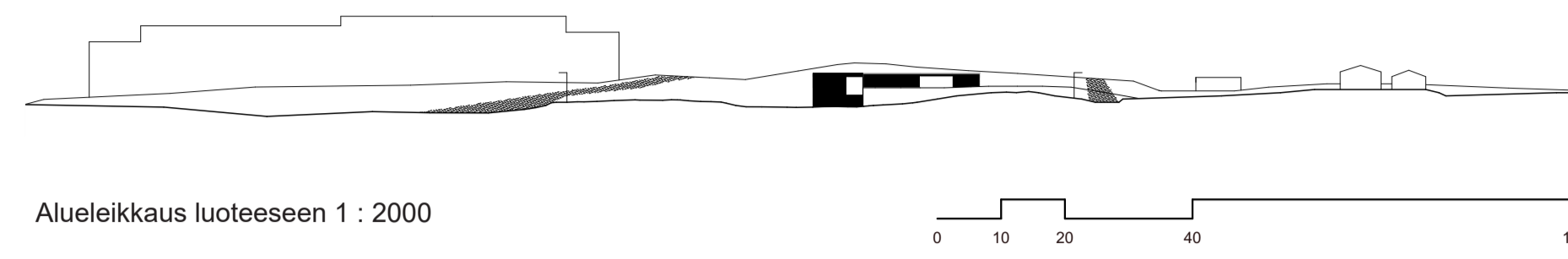


TALOMUSEO GLIMSIIN VIERAILIJAKESKUS

Suunnittelemani rakennus muodostu kahdesta pitkästä ja matalasta rakennusmassasta, jotka asettuvat tontille avautumaan kohti Glimsin talomuseokokonaisuutta. Museon näyttely-, myymälä- ja osa opetustoiminnoista sijoittuvat pinta-alaltaan suurempaan rakennusosaan, kun kahvilapalvelut ja pajatoiminta sijoittuvat omiin siipiinsä.

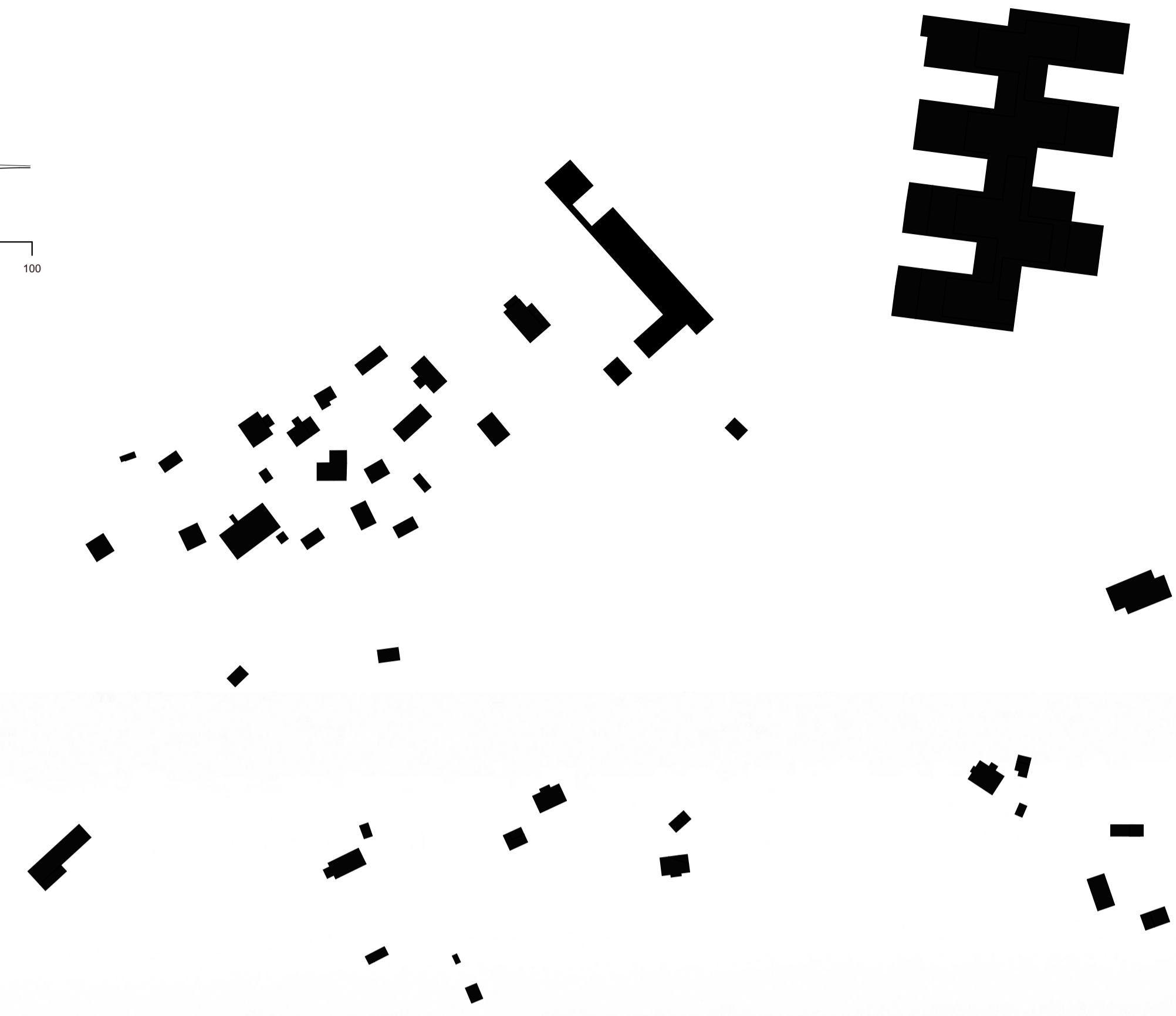
Pyrin luomaan maastoon harmonisesti istuvan sommitelman, ja halusin luoda kontrastia alaspäin viettävän ja orgaanisen rakennuspaikan ja selkeälinjaisen ja matalan rakennuksen välille. Vierailijakeskus on arkkitehtuuriltaan vähäeleinen eikä kilpaile huomiosta olemassa olevien historiallisten rakennusten kanssa. Olen pyrkinyt kunnioittamaan paikan historiaa keskuksen materiaalivalinnoilla; rakennuksen julkisivu on pitkälti puuta. Halusin huomioida paikalla vierailevat lapset tarjoamalla heille erilaisia kulkureittejä tontilla; rakennusta pääsee kiertämään ja sen läpi voi kulkea taaempaan metsään.

Suunnitelman arkkitehtoninen perusajatus ovat pitkät näkymälinjat rakennusmassojen halki; halusin että museokokemus muuttuisi intiimimmäksi kuljettaessa syvemmälle vierailijakeskukseen. Pyrin suunnittelemaan selkeän ja vähäeleisen rakennuksen, jossa näkymä ja erilaiset valo-olosuhteet näyttelivät pääosaa.

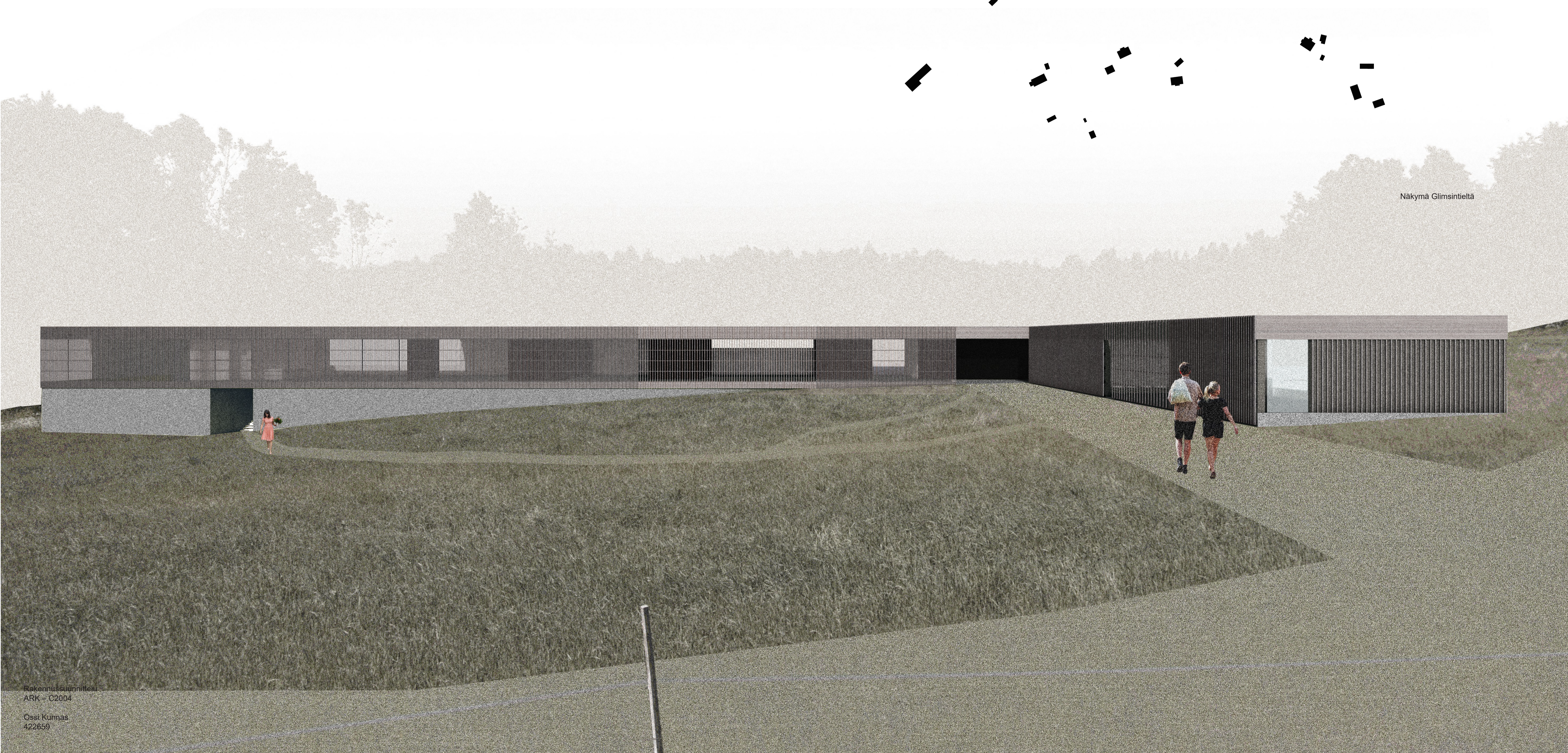


Alueleikkaus luoteeseen 1 : 2000

0 10 20 40 100



Liittyminen ympäristöön 1 : 2000



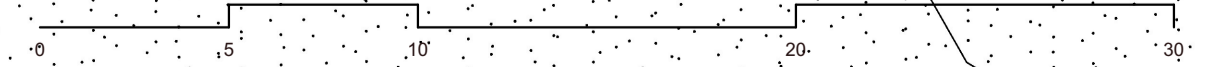
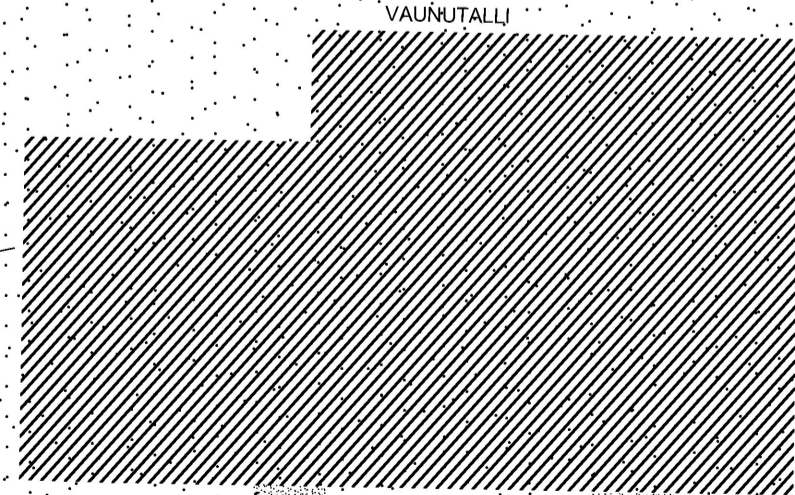
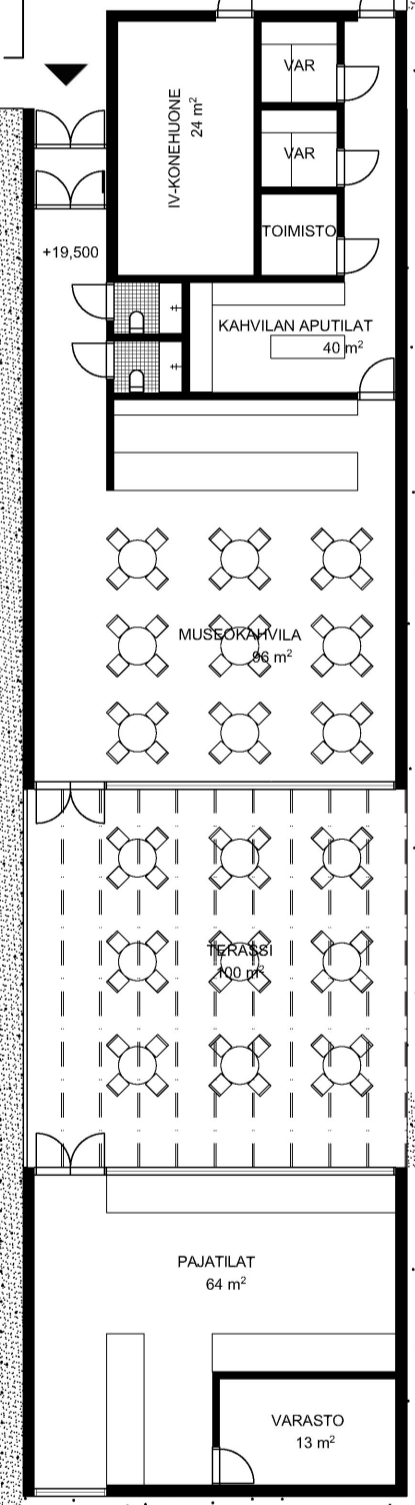
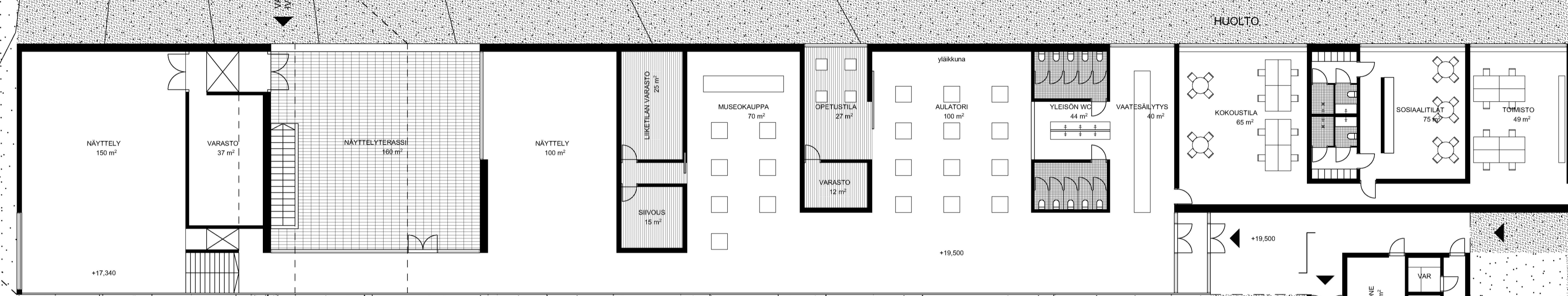
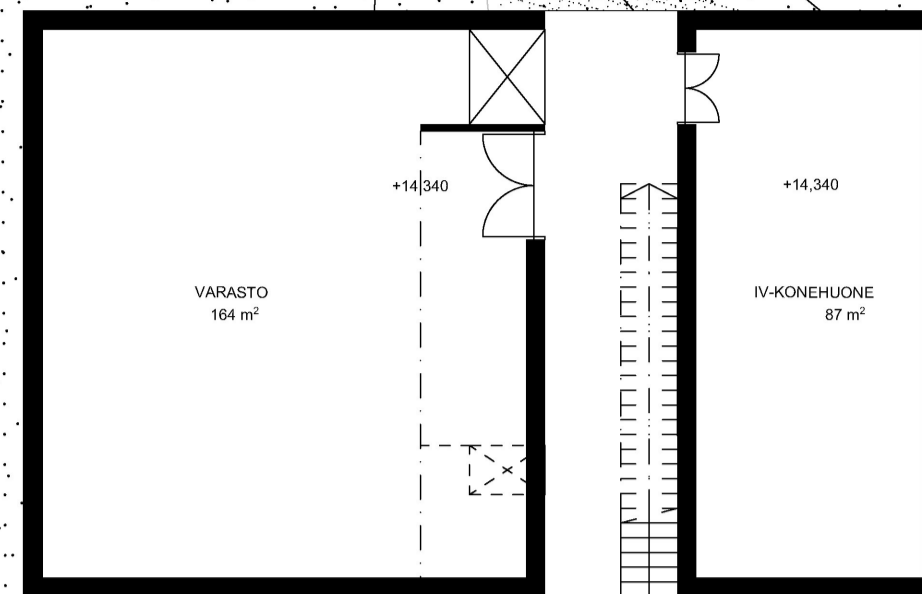
Näkymä Glimsintieltä

ASEMAPIIRUSTUS 1 : 500

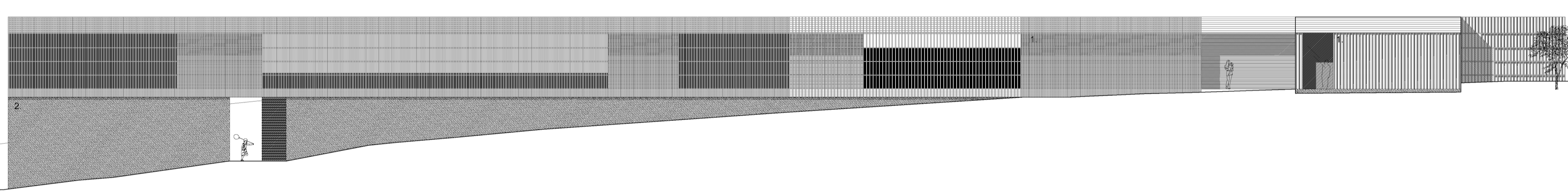


POHJAPIIRUSTUS 1 : 200

KELLARIKERROS
+14,340

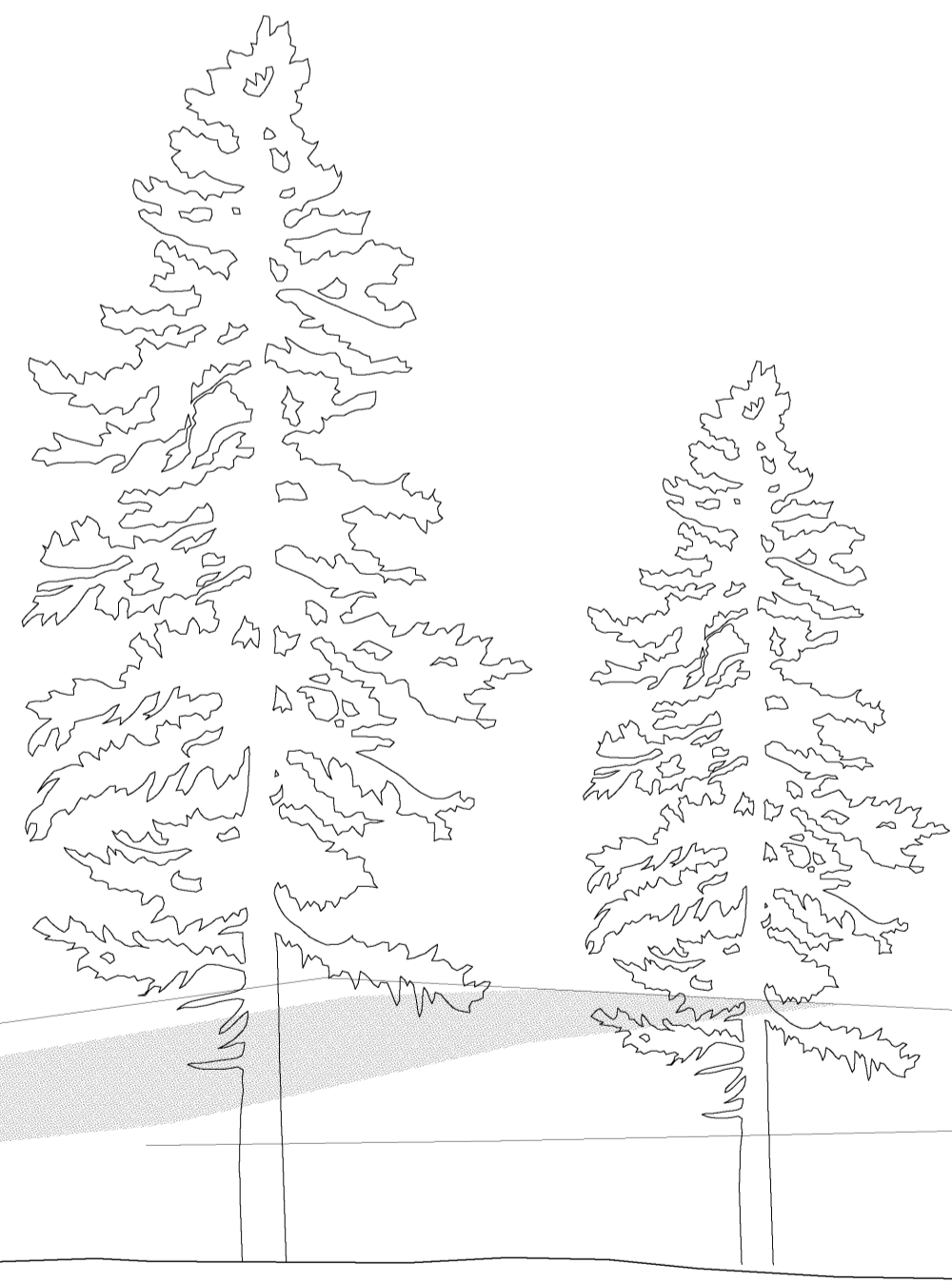
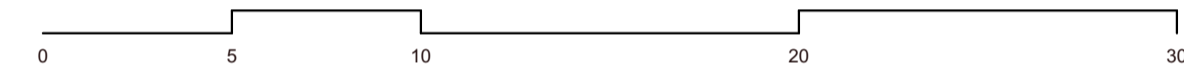


±24,000
±19,500

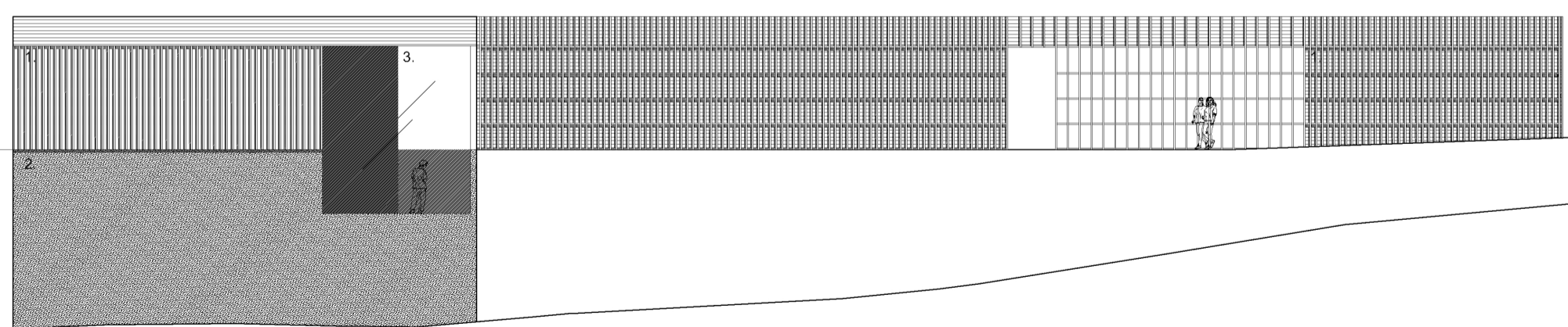


1. Puurima, lehtikausi
2. Betoniharkko

Julkisivu luoteeseen 1 : 200

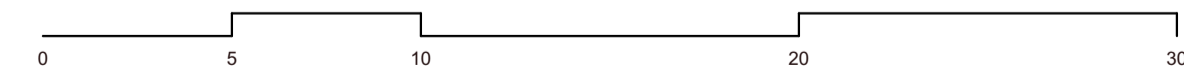


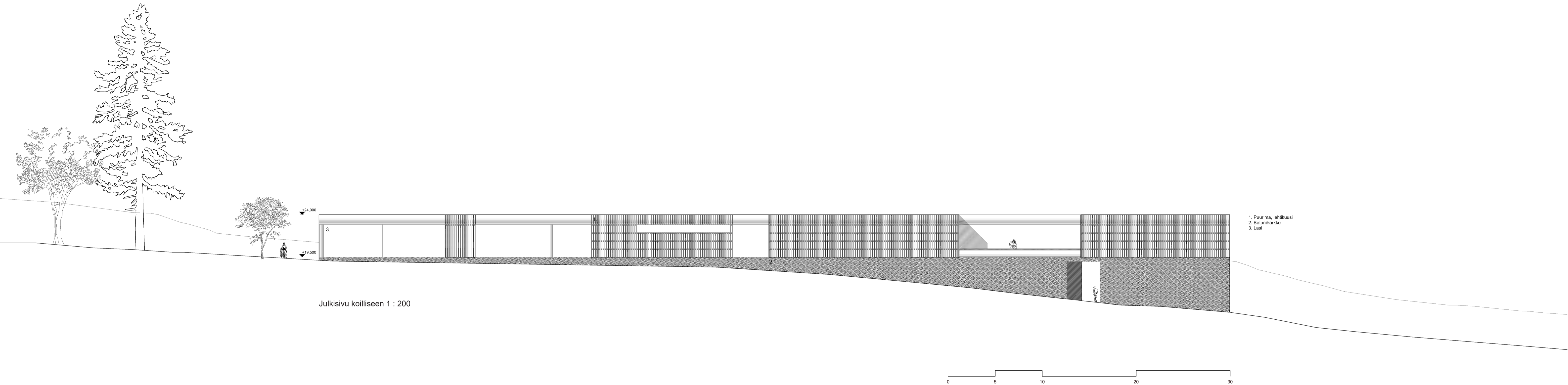
±24,000
±19,500
±17,340



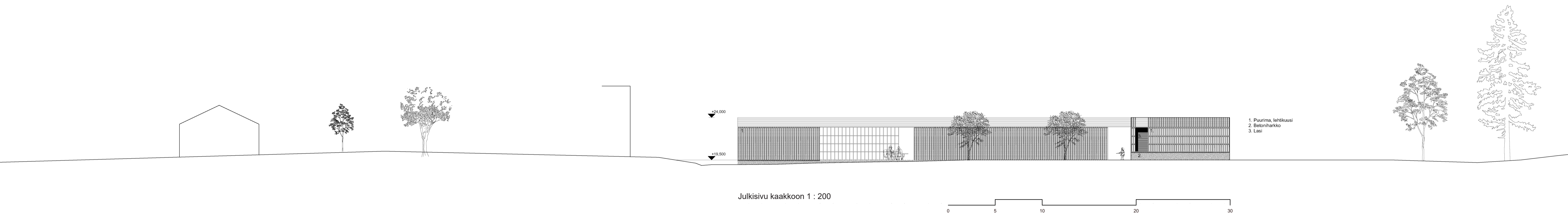
1. Puurima, lehtikausi
2. Betoniharkko
3. Lasi

Julkisivu luoteeseen 1 : 200

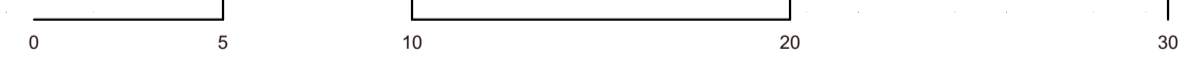


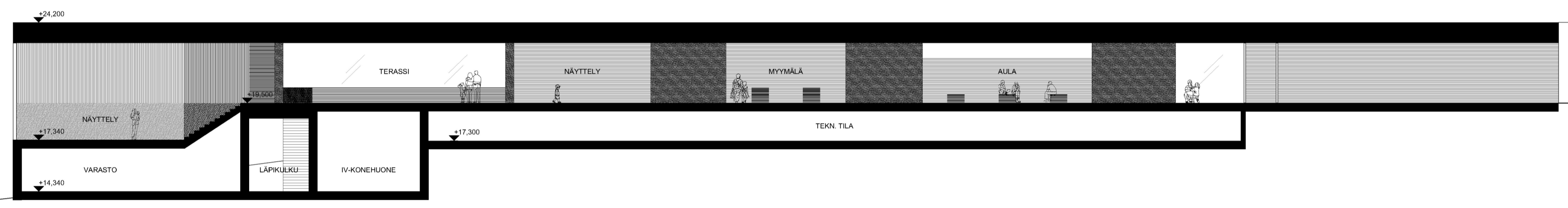


Julkisivu koilliseen 1 : 200

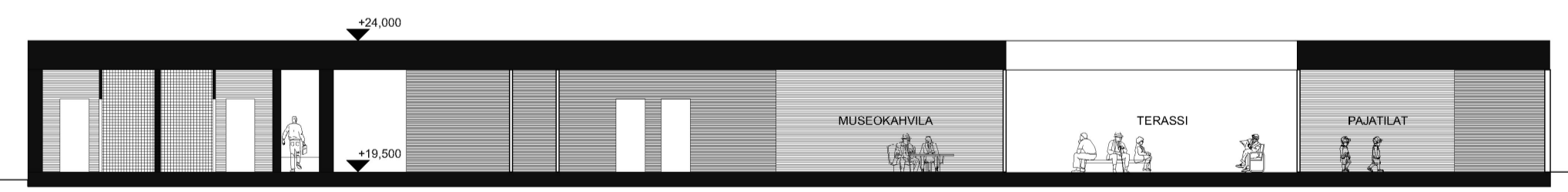


Julkisivu kaakkoon 1 : 200

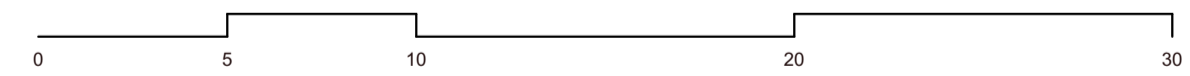




Leikkaus A - A 1 : 200



Leikkaus B - B 1 : 200





Näkymä vierailukeskuksen aulasta



Näkymä näyttelytilasta