

Talomuseo Glimsin kävijäkeskus

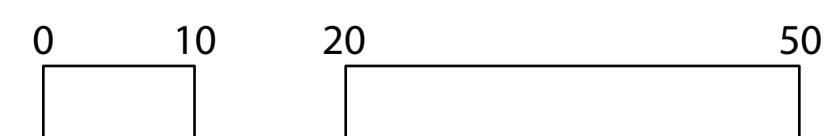
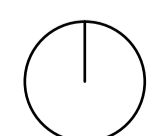
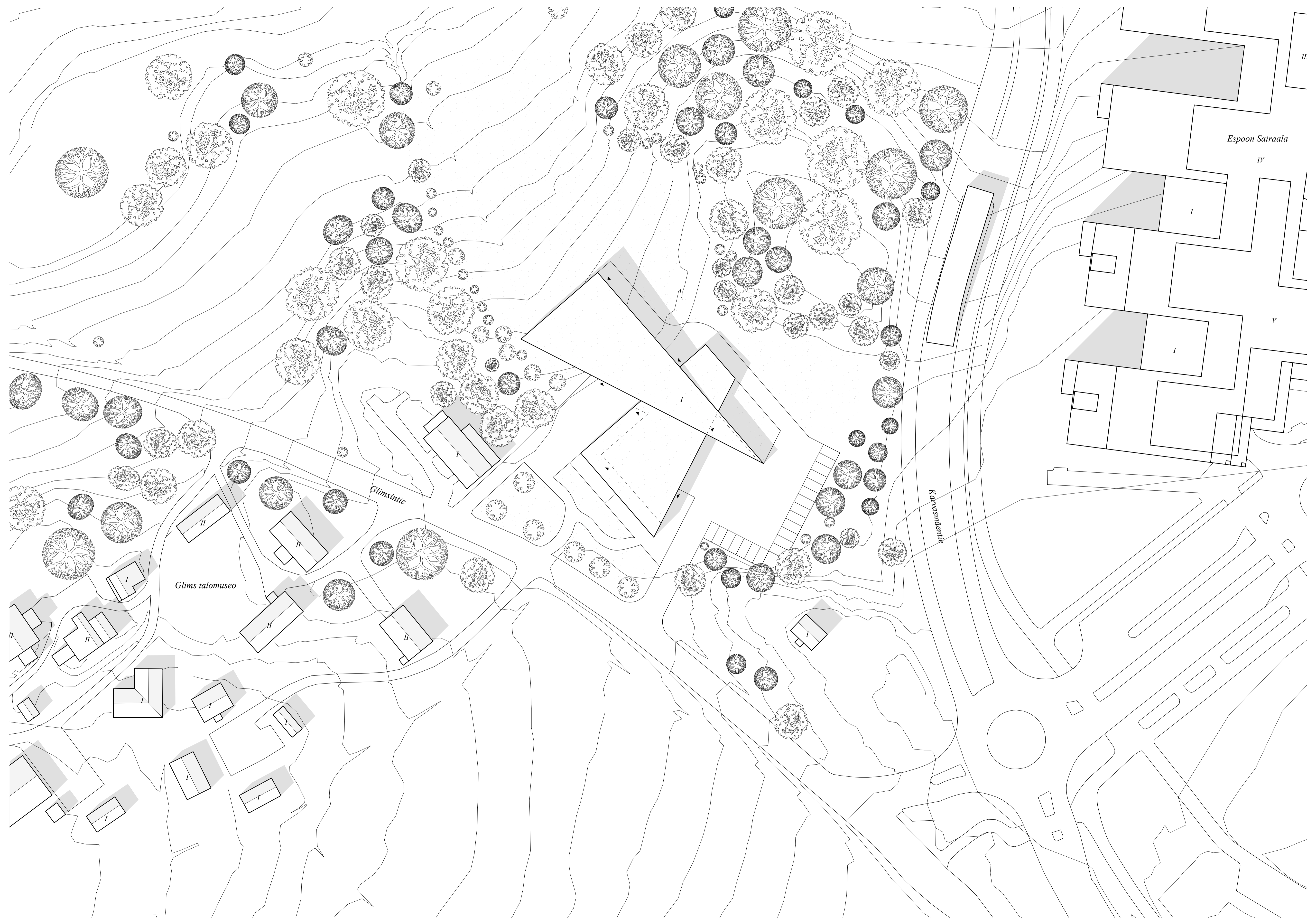
Kävijäkeskuksen suunnittelun lähtökohtana ovat olleet suunnittelualueelta avautuvat näkymät. Rakennuksen suuret ikkunat lounaassa ja luoteessa katsovat kohti talomuseota ja Glimsinjoen laaksoa. Samalla rakennus ikään kuin kääntää selkänsä puuston takaa pilkkottavalle Jorvin sairaalalle.

Kävijäkeskuksen perusmassa koostuu kahdesta ramppimaisesta muodosta. Rakennuksen katto on korkeimmillaan aulatorin ja näyttelytilojen kohdalla. Rakennuksen niittykatto auttaa rakennusta sulautumaan ympäristöönsä, näin osaltaan kunnioittaen talomuseon historiallista rakennuskantaa.

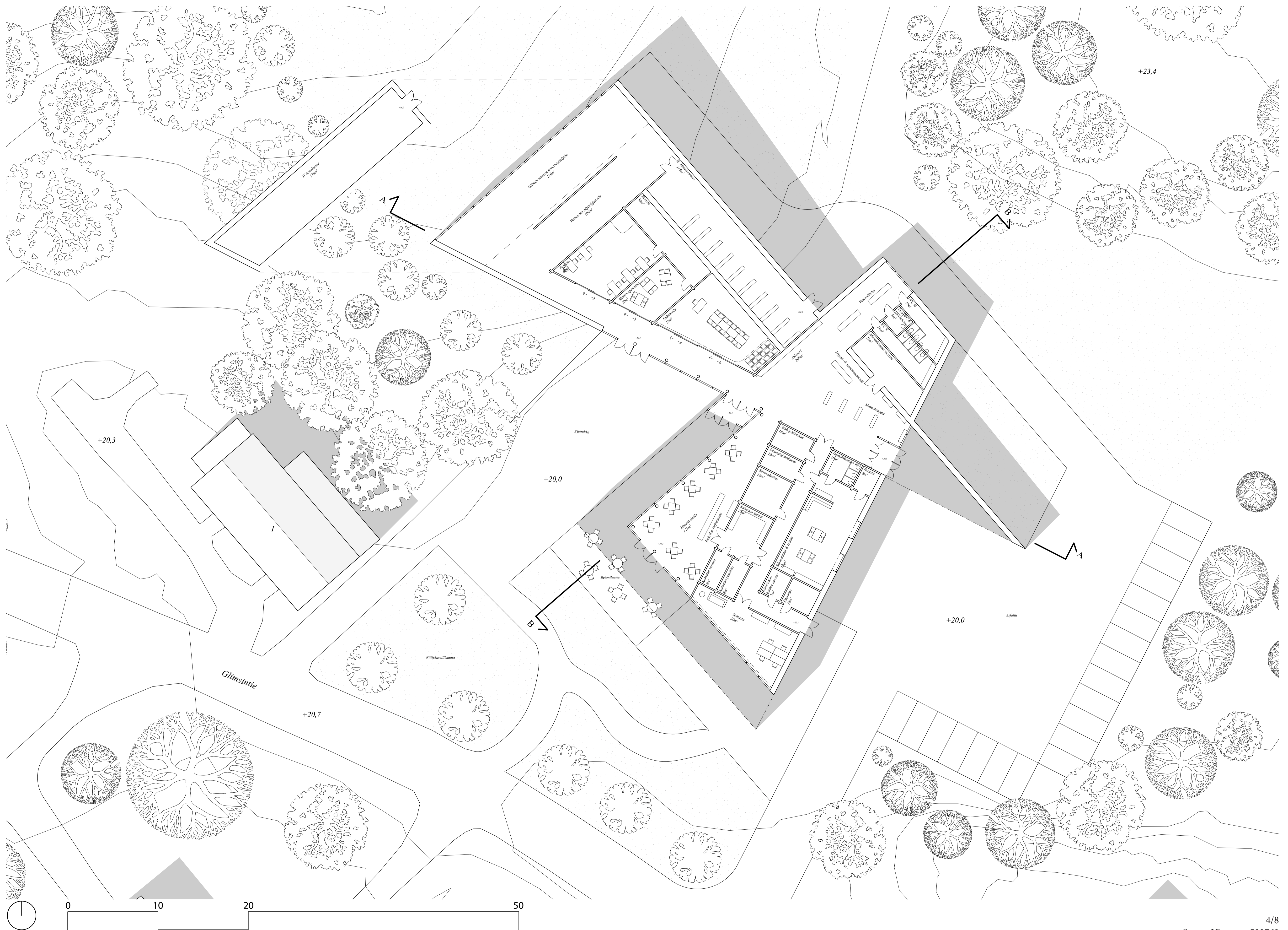
Virtaviivaisesta betonirakenteesta huolimatta puu on oleellisessa osassa rakennuksen julkisivuissa. Teema jatkuu rakennuksen sisällä, jossa pienemmät tilat on sijoitettu hirsirakenteisten massojen sisälle.

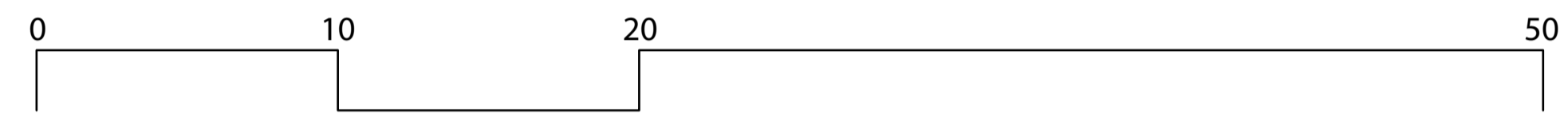
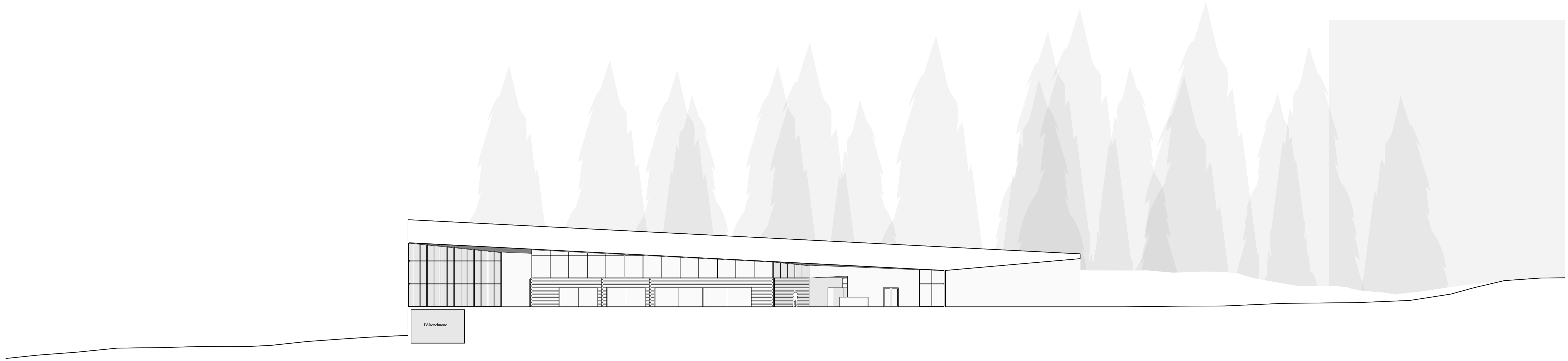
Oleellisessa osassa rakennuksen tilasuunnittelua on aulatorin jatkeena toimiva käytävämäinen tila, joka kokoaa yhteen suurimman osan kävijäkeskuksen asiakastoiminan. Tilasuunnittelussa on painotettu erityisesti modulaarisuutta: leveät liukuovet mahdollistavat pajatilojen, kokoustilan ja jopa rakennuksen tilavan pihan yhdistämisen yhdeksi toiminnalliseksi kokonaisuudeksi.

Pihasuunnittelun osalta tavoitteena on ollut erityisesti pihan toimintojen selkeä eriyttäminen. Museon erilaisia toimintoja varten varatun piha-alueen ja kahvilan ulkoterassin erottaa kadusta leveä viheralue istutuksineen. Vastakkaisella puolella rakennusta sijaitsevalta parkkipaikalta avautuvia näkymiä erityisesti massiivista sairaala kohti on rajoitettu alueen olemassa olevaa puustoa täydentämällä. Rakennuksen niittykattoa täydentää, ja rakennusalueen historiasta peltona muistuttaa niityksi muokatut viheralueet rakennuksen välittömässä läheisyydessä.

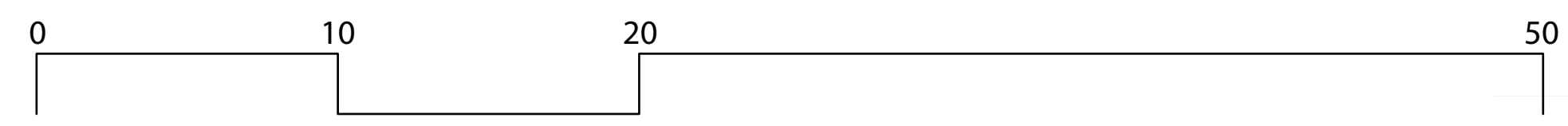
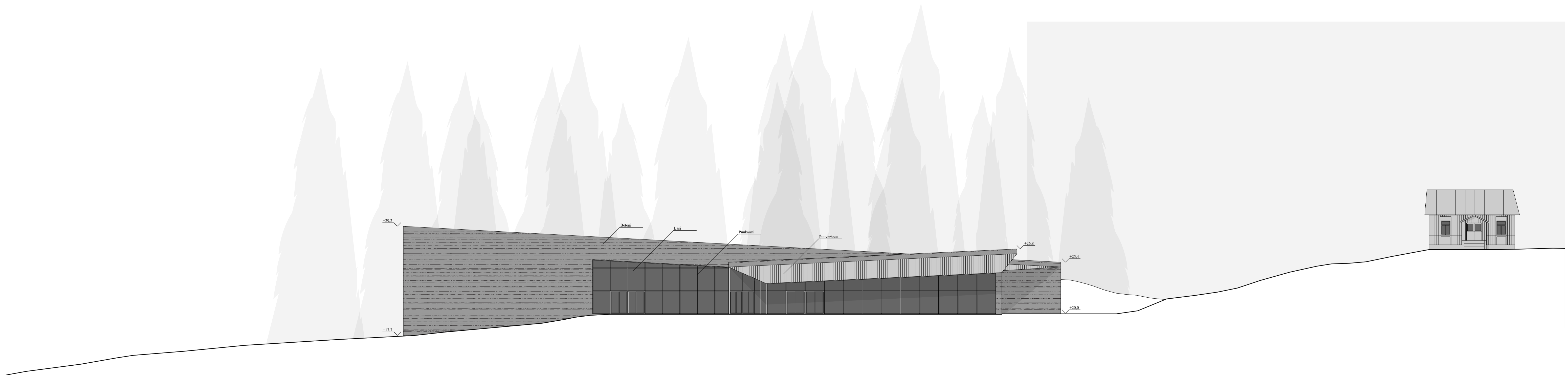


Asemapiirros 1:500

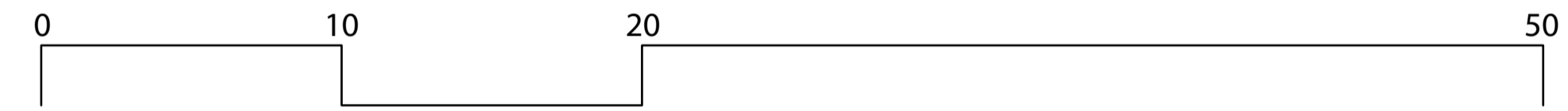




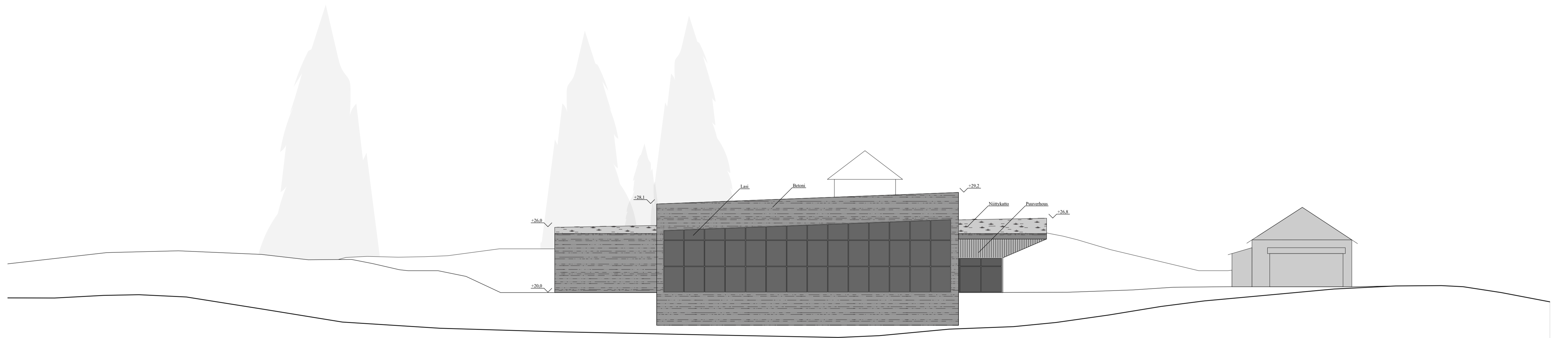
Leikkaus A - A 1:200



Julkisivu koilliseen 1:200



Leikkaus B - B 1:200



Julkisivu kaakkoon 1:200



Näkymä aulatorilta



Näkymä pihalta